

Factsheet

บริษัทหลักทรัพย์ โกลเบล็ก จำกัด

ประกอบธุรกิจหลักทรัพย์

สถานะการเป็นบริษัทจดทะเบียนในตลาดหลักทรัพย์แห่งประเทศไทย (List) : เป็น ไม่เป็น

เสนอขายหุ้นกู้ที่มีอนุพันธ์แฝงระยะสั้นประเภท Bull Principal Protected Note ที่มีการไถ่ถอนเป็นเงิน
ประเภทระบุชื่อผู้ถือ ประเภทไม่ด้วยสิทธิ ไม่มีประกัน ไม่มีการแปลงสภาพ และไม่มีผู้แทนผู้ถือหุ้นกู้ที่มีอนุพันธ์แฝง
ตั้งแต่วันที่ 18 พฤศจิกายน 2567 ถึงวันที่ 14 พฤศจิกายน 2569

ลักษณะตราสาร

อายุ*	[●] วัน
อัตราดอกเบี้ย*	คงที่ร้อยละ [●] ต่อปี
งวดการชำระดอกเบี้ย	ชำระครั้งเดียวในวันครบกำหนดอายุ
การไถ่ถอนก่อนกำหนด (ถ้ามี)	ไม่มี
มูลค่าการเสนอขายรวม*	[●]
หลักประกัน/ผู้ค้ำประกัน (ถ้ามี)	ไม่มี
ผู้แทนผู้ถือหุ้นกู้ (ถ้ามี)	ไม่มี
วัตถุประสงค์การใช้เงิน	เพื่อใช้ประโยชน์ในการดำเนินธุรกิจของบริษัท รวมถึงการนำเงินส่วนหนึ่งไปใช้ในการป้องกัน ความเสี่ยงเกี่ยวกับความผันผวนของราคา หลักทรัพย์อ้างอิงตามนโยบายบริหารความเสี่ยง ของของบริษัท
ปัจจัยอ้างอิง*	หุ้นสามัญของ [●] / หน่วยลงทุนของ [●] โดย [●] / ดัชนี [●]
รูปแบบการไถ่ถอน	Cash
วันกำหนดค่าหลักทรัพย์*	[●]

อันดับความน่าเชื่อถือ

 ไม่มี

รายละเอียดสำคัญอื่น

วันที่ออกตราสาร*	[●]
วันที่ครบกำหนดอายุ*	[●]
ประเภทการเสนอขาย	PP (II&HNW)
ผู้จัดจำหน่าย/ผู้ค้ำ	บริษัทหลักทรัพย์ โกลเบล็ก จำกัด
นายทะเบียนหุ้นกู้	บริษัทหลักทรัพย์ โกลเบล็ก จำกัด
อัตราผลตอบแทนสูงสุด/ต่ำสุด	อัตราผลตอบแทนสูงสุดไม่จำกัด ขึ้นอยู่กับราคา ใช้สิทธิ มูลค่าที่ประกัน อัตราการมีส่วนร่วม และ อัตราดอกเบี้ย / ขาดทุนสูงสุดร้อยละ [●] ต่ออายุ ตราสารขึ้นอยู่กับราคาใช้สิทธิ มูลค่าเงินที่ ประกัน อัตราการมีส่วนร่วม และอัตราดอกเบี้ย ร้อยละ [●] ของมูลค่าที่ตราไว้
การคุ้มครองเงินต้น*	
ณ วันครบกำหนดอายุ	

* รายละเอียดเป็นไปตามใบเสนอราคาและข้อกำหนดสิทธิส่วนเพิ่มเกี่ยวกับราคา

ระดับความเสี่ยง

(พิจารณาจากอายุตราสารและอันดับความน่าเชื่อถือ)



การชำระเงินต้นและดอกเบี้ยขึ้นอยู่กับปัจจัยอ้างอิง

ผลตอบแทนของตราสารรุ่นอื่นในตลาด (YTM)

ไม่มีข้อมูล

ความเสี่ยงของผู้ออก

- ความเสี่ยงด้านความผันผวนของตลาดหลักทรัพย์และภาวะเศรษฐกิจโดยรวม
บริษัทมีรายได้หลักจากการเป็นนายหน้าซื้อขายหลักทรัพย์และสัญญาซื้อขายล่วงหน้า ซึ่งขึ้นอยู่กับ ภาวะเศรษฐกิจ ตลาดเงิน และตลาดทุน จนอาจส่งผลกระทบต่อมูลค่าการซื้อขายหลักทรัพย์และตราสารอนุพันธ์ทำให้รายได้ของบริษัทมีความผันผวน
- ความเสี่ยงด้านบุคลากร
บริษัทมีความเสี่ยงต่อการโยกย้ายของบุคลากรทางด้านการตลาด อันจะส่งผลกระทบต่อผลการดำเนินงาน
- ความเสี่ยงจากการผิมนัดชำระเงินของลูกค้า
จากสภาวะตลาดหลักทรัพย์ในปีที่ผ่านมา ดัชนีตลาดหลักทรัพย์มีการเปลี่ยนแปลงเพิ่มขึ้นหรือลดลงส่งผลต่อปริมาณการซื้อขายหลักทรัพย์ของบริษัทหลักทรัพย์ฯ เช่นกัน และอาจประสบปัญหาบางช่วงเวลาในเรื่องของการชำระเงินล่าช้า
- ความเสี่ยงด้านเครดิตของบริษัทในฐานะผู้ออกหุ้นกู้ที่มีอนุพันธ์แฝง
นักลงทุนที่ลงทุนในหุ้นกู้ที่มีอนุพันธ์แฝงอาจมีความเสี่ยงด้านเครดิตจากการที่บริษัทในฐานะผู้ออกหุ้นกู้ที่มีอนุพันธ์แฝงจะไม่สามารถชำระคืนเงินต้นพร้อมทั้งอัตราดอกเบี้ยได้เต็มจำนวน และ/หรือได้ตรงตามกำหนดเวลา หรือไม่สามารถส่งมอบหลักทรัพย์อ้างอิงได้ในจำนวนที่ได้ตกลงกัน หรือไม่สามารถปฏิบัติตามข้อกำหนดสิทธิ และ/หรือข้อกำหนดเพิ่มเติมเกี่ยวกับราคาของหุ้นกู้ที่มีอนุพันธ์แฝง

ทั้งนี้ผู้ลงทุนสามารถศึกษารายละเอียดเกี่ยวกับความเสี่ยงซึ่งประกอบด้วยความเสี่ยงของผู้ออกหุ้นกู้ที่มีอนุพันธ์แฝงและความเสี่ยงของ หุ้นกู้ที่มีอนุพันธ์แฝงเพิ่มเติมได้ใน ข้อ 2 หน้าที่ 4 ของส่วนที่ 3 ของหนังสือชี้ชวน

ข้อกำหนดในการดำรงอัตราส่วนทางการเงิน

ไม่มีข้อกำหนดเรื่องการดำรงอัตราส่วนทางการเงิน

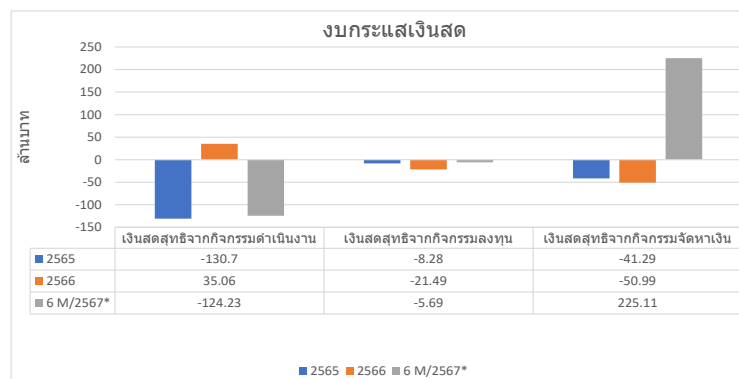
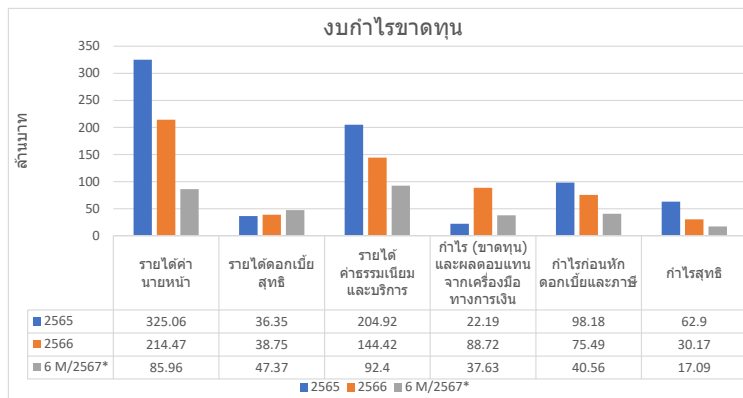
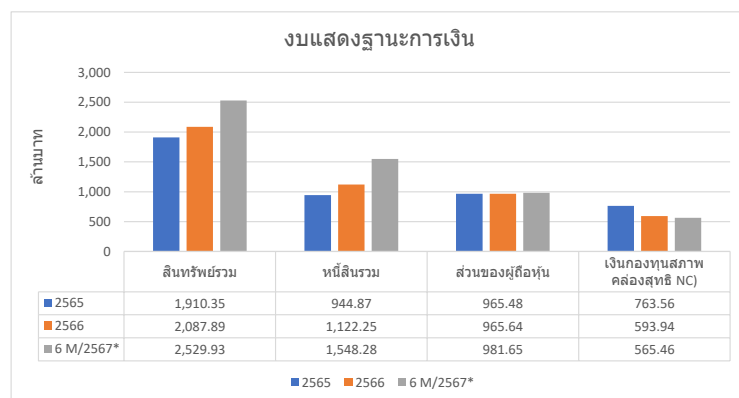
อัตราส่วนทางการเงินที่สำคัญของผู้ออก

อัตราส่วนทางการเงิน (เท่า)	ค่าเฉลี่ยอุตสาหกรรม (ล่าสุด) ⁵	งวด 6 เดือน ปี2567	ปี2566	ปี2565
เงินกองทุนสภาพคล่องสุทธิต่อหนี้สินทั่วไปและทรัพย์สินที่ต้องวางเป็นประกัน (NCR) ¹ (ร้อยละ)	50.86	59.38	80.87	93.41
อัตราส่วนสภาพคล่อง (Current ratio) ⁴ (เท่า)	1.42	0.91	1.04	1.07
อัตราส่วนความสามารถในการชำระดอกเบี้ย(ICR) ⁴ (เท่า)	4.63	2.65	2.65	5.18
หนี้สินที่มีภาระดอกเบี้ยต่อกำไรก่อนดอกเบี้ยจ่าย ภาษีเงินได้ ค่าเสื่อมราคา และค่าตัดจำหน่าย (Interest bearing debt to EBITDA ratio) ⁴ (เท่า)	6.72	11.12	7.17	2.99
อัตราส่วนความสามารถในการชำระภาระผูกพัน(DSCR) ⁴ (เท่า)	0.15	0.09	0.14	0.33
อัตราส่วนหนี้สินที่มีภาระดอกเบี้ยต่อส่วนผู้ถือหุ้นรวม (Interest bearing debt to equity :IBD/E ratio) ⁴ (เท่า)	1.25	1.02	0.61	0.32
เงินกู้ยืมจากสถาบันการเงินต่อหนี้สินที่มีภาระดอกเบี้ย (Loan/IBD) ² (ร้อยละ)	ไม่มีข้อมูล	-	-	-
อัตรากำไรจากการดำเนินงาน (EBIT margin) ³ (ร้อยละ)	ไม่มีข้อมูล	15.88	15.36	16.49
อัตราผลตอบแทนจากสินทรัพย์ (ROA) ³ (ร้อยละ)	2.14	3.24	3.78	4.60
อัตราผลตอบแทนผู้ถือหุ้น (ROE) ³ (ร้อยละ)	ไม่มีข้อมูล	3.77	3.59	6.33

¹ ยิ่งสูงยิ่งแสดงถึงฐานะความมั่นคงทางการเงินมาก ² ยิ่งสูงยิ่งแสดงถึงหนี้สินที่สูง ³ ยิ่งสูงยิ่งแสดงถึงความสามารถในการทำกำไรสูง

⁴ ยิ่งสูงยิ่งแสดงถึงความสามารถในการชำระหนี้ที่สูง ⁵ ข้อมูลจาก Thai BMA 2566

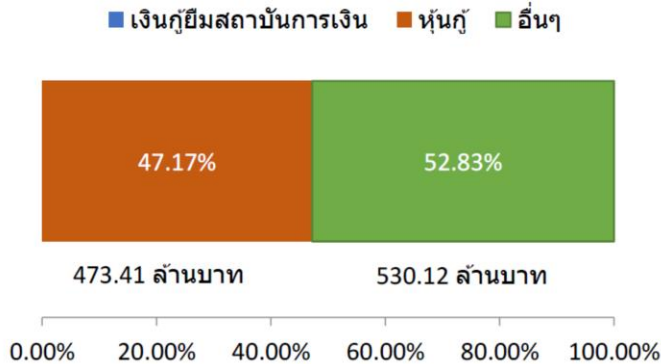
สรุปฐานะการเงินและผลการดำเนินงานตามงบการเงินรวมย้อนหลัง 2 ปีและตั้งแต่ไตรมาส 1 ถึงไตรมาสล่าสุดหรือเท่าที่มีผลการดำเนินงานจริง



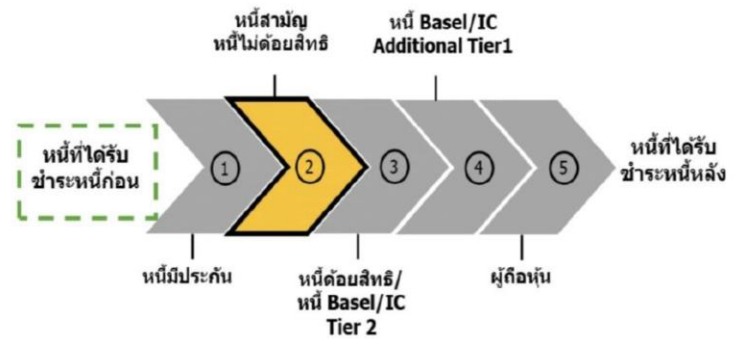
* ไม่ได้ปรับอัตราให้เป็นข้อมูลเต็มปี สำหรับงวด 6 เดือนสิ้นสุดวันที่ 30 มิถุนายน 2567

สัดส่วนหนี้ที่มีภาระดอกเบี้ยของผู้ออก

ณ วันที่ 30 มิถุนายน 2567



ลำดับการได้รับชำระหนี้



ลักษณะพิเศษและความเสี่ยงสำคัญของตราสาร

ในกรณีที่ถือหุ้นกู้ที่มีอนุพันธ์แฝงจนครบกำหนดอายุหุ้นกู้ที่มีอนุพันธ์แฝง ผู้ถือหุ้นกู้ที่มีอนุพันธ์แฝงจะได้รับการไถ่ถอน ณ วันครบกำหนดอายุหุ้นกู้ที่มีอนุพันธ์แฝง ตามหลักเกณฑ์การไถ่ถอนดังนี้

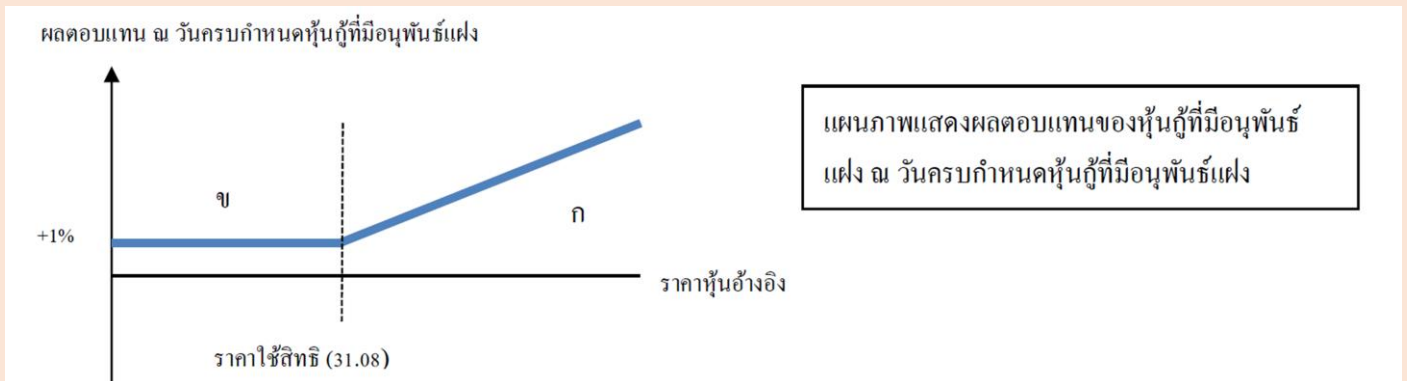
- หากราคาหลักทรัพย์อ้างอิงสุดท้าย (Final Security Price) มากกว่าราคาใช้สิทธิ (Strike Price) ผู้ออกหุ้นกู้ที่มีอนุพันธ์แฝงจะทำการไถ่ถอนหุ้นกู้ที่มีอนุพันธ์แฝงโดยชำระราคาด้วยเงินจำนวน [มูลค่าเงินที่ประกัน + ผลตอบแทนพิเศษ + ดอกเบี้ยหุ้นกู้ที่มีอนุพันธ์แฝง(ถ้ามี)] ให้กับผู้ถือหุ้นกู้ที่มีอนุพันธ์แฝงในวันครบกำหนดอายุหุ้นกู้ที่มีอนุพันธ์แฝง
- หากราคาหลักทรัพย์อ้างอิงสุดท้าย (Final Security Price) ต่ำกว่าหรือเท่ากับราคาใช้สิทธิ (Strike Price) ผู้ออกหุ้นกู้ที่มีอนุพันธ์แฝงจะทำการไถ่ถอนหุ้นกู้ที่มีอนุพันธ์แฝงโดยชำระราคาด้วยเงินจำนวน [มูลค่าเงินที่ประกัน + ดอกเบี้ยหุ้นกู้ที่มีอนุพันธ์แฝง(ถ้ามี)] ให้กับผู้ถือหุ้นกู้ที่มีอนุพันธ์แฝงในวันครบกำหนดอายุหุ้นกู้ที่มีอนุพันธ์แฝง

ตัวอย่าง

หลักทรัพย์อ้างอิง	หุ้นสามัญของบริษัท ABC
ราคาปัจจุบันหลักทรัพย์อ้างอิง	27.75 บาท
ราคาใช้สิทธิ (112%) ของราคาปัจจุบันหลักทรัพย์อ้างอิง	31.08 บาท
อายุของหุ้นกู้ที่มีอนุพันธ์แฝง	180 วัน
มูลค่าที่ตราไว้ต่อหน่วย	1,000 บาท
จำนวนหุ้นกู้ที่มีอนุพันธ์แฝง	3,000 หน่วย
มูลค่าที่ตราไว้	3,000,000 บาท
ราคาเสนอขาย	ร้อยละ 100 ของมูลค่าที่ตราไว้
จำนวนเงินที่ต้องชำระ	3,000,000 บาท
มูลค่าเงินที่ประกัน	3,000,000 บาท [ร้อยละ 100 ของมูลค่าที่ตราไว้]
อัตราการมีส่วนร่วม (Participation Rate)	8%
อัตราดอกเบี้ยหุ้นกู้ที่มีอนุพันธ์แฝงก่อนภาษี	คงที่ร้อยละ 1 ต่อปีของมูลค่าที่ตราไว้
ดอกเบี้ยหุ้นกู้ที่มีอนุพันธ์แฝง	14,794.52 บาท [3,000,000 x 1% x 180/365]
ผลตอบแทนพิเศษ	[●] บาท [มูลค่าที่ตราไว้ x {(ราคาหลักทรัพย์อ้างอิงสุดท้าย-ราคาใช้สิทธิ)/ราคาใช้สิทธิ} x อัตราการมีส่วนร่วม] ทั้งนี้ผลตอบแทนพิเศษ ผู้ถือหุ้นกู้ที่มีอนุพันธ์แฝงจะทราบในวันกำหนดค่าหลักทรัพย์

ผู้จองซื้อหุ้นกู้ที่มีอนุพันธ์แฝงชำระค่าหุ้นกู้ที่มีอนุพันธ์แฝงเป็นเงิน 3,000,000 บาท โดยใช้ราคาปัจจุบันหลักทรัพย์อ้างอิงที่ราคา 27.75 บาท เพื่อคำนวณหาราคาใช้สิทธิเท่ากับ 31.08 บาท (ราคาใช้สิทธิ (112%) ของราคาปัจจุบันหลักทรัพย์อ้างอิง)

- หากราคาหลักทรัพย์อ้างอิงสุดท้าย (Final Security Price) ปิดที่ 38 บาท ซึ่งมากกว่าราคาใช้สิทธิ (Strike Price) ที่กำหนดไว้ 31.08 บาท ผู้ออกหุ้นกู้ที่มีอนุพันธ์แฝงจะทำการไถถอนหุ้นกู้อนุพันธ์โดยชำระราคาด้วยเงินจำนวน 3,068,230.81 บาท $[3,000,000 + 14,794.52 + \{3,000,000 \times ((38.00 - 31.08) / 31.08) \times 8\%}]$ ให้กับผู้ถือหุ้นกู้ที่มีอนุพันธ์แฝงในวันครบกำหนดอายุหุ้นกู้ที่มีอนุพันธ์แฝง ดังนั้นผู้ถือหุ้นกู้ที่มีอนุพันธ์แฝงได้รับผลตอบแทนร้อยละ 4.61 ต่อปี $[(365/180) \times (3,068,230.81 - 3,000,000) / 3,000,000]$
- หากราคาหลักทรัพย์อ้างอิงสุดท้าย (Final Security Price) ปิดที่ 20 บาท ซึ่งต่ำกว่าหรือเท่ากับราคาใช้สิทธิ (Strike Price) ที่กำหนดไว้ 31.08 บาทผู้ออกหุ้นกู้ที่มีอนุพันธ์แฝงจะทำการไถถอนหุ้นกู้อนุพันธ์โดยชำระราคาด้วยเงินจำนวน 3,014,794.52 บาท $[3,000,000 + 14,794.52]$ ให้กับผู้ถือหุ้นกู้ที่มีอนุพันธ์แฝงในวันครบกำหนดอายุหุ้นกู้ที่มีอนุพันธ์แฝง ดังนั้นผู้ถือหุ้นกู้ที่มีอนุพันธ์แฝงได้รับผลตอบแทนร้อยละ 1.00 ต่อปี $[(365/180) \times (3,014,794.52 - 3,000,000) / 3,000,000]$



การเป็นบุคคลภายใน

- ผู้ออกหุ้นกู้ที่มีอนุพันธ์แฝงไม่เป็นบุคคลภายในของบริษัทที่ออกหุ้นอ้างอิง

ความเสี่ยงสำคัญของตราสาร

1. หุ้นกู้ที่มีอนุพันธ์แฝงเป็นตราสารที่มีสภาพคล่องต่ำ และมีตลาดรองจำกัด ทำให้ผู้ลงทุนอาจซื้อขายได้ไม่สะดวก
2. ผู้ลงทุนมีความเสี่ยงที่จะสูญเสียเงินลงทุนทั้งหมด หรือบางส่วน หากหุ้นกู้ที่มีอนุพันธ์แฝงไม่มีการคุ้มครองเงินต้น หรือคุ้มครองเงินต้นต่ำกว่า 100% ของเงินลงทุน
3. หุ้นกู้ที่มีอนุพันธ์แฝงเป็นตราสารที่มีความซับซ้อนมากกว่าหุ้นกู้หรือตราสารหนี้ทั่วไป เนื่องจากมีส่วนที่เป็นตราสารอนุพันธ์ (derivatives) ซึ่งจะมีความเสี่ยงที่เกี่ยวข้องหลายด้าน เช่น ความเสี่ยงของปัจจัยอ้างอิง ความเสี่ยงด้านเครดิตของผู้ออกตราสาร เป็นต้น ซึ่งผู้ลงทุนจะต้องศึกษาและทำความเข้าใจรายละเอียดอย่างถี่ถ้วนก่อนตัดสินใจลงทุน
4. การลงทุนในตราสารหนี้ไม่ใช้การฝากเงิน ผู้ลงทุนต้องพิจารณาความสามารถในการชำระคืนของผู้ออกอย่างรอบคอบ
5. เงื่อนไขการจ่ายผลตอบแทนและเงินต้นอ้างอิงกับปัจจัยต่าง ๆ และผู้ลงทุนมีความเสี่ยงที่จะสูญเสียเงินลงทุนหากไม่มีการคุ้มครองเงินต้น
6. ความเสี่ยงจากการนำเงินไปลงทุนต่อ (Reinvestment Risk) เกิดขึ้นในกรณีที่นักลงทุนได้รับเงินต้นหรือผลตอบแทนแล้วนำไปลงทุนต่อได้ผลตอบแทนต่ำลง เนื่องจากหุ้นกู้ที่มีอนุพันธ์แฝงในแต่ละรุ่น ให้ผลตอบแทนที่แตกต่างกันซึ่งอาจเกิดจากประเภทหุ้นกู้ที่มีอนุพันธ์แฝง หลักทรัพย์อ้างอิงอิง ความผันผวนของหลักทรัพย์อ้างอิง อายุคงเหลือของหุ้นกู้ที่มีอนุพันธ์แฝง ดอกเบี้ย เป็นต้น ทำให้นักลงทุนเกิดความเสี่ยงในการนำเงินไปลงทุนต่อในผลตอบแทนที่ลดลง
7. บริษัทหลักทรัพย์ โกลเบล็ก จำกัด จะทำหน้าที่เป็นตัวแทนคำนวณเงิน (Calculation Agent) ซึ่งจะมีดุลยพินิจอันเด็ดขาดแต่เพียงผู้เดียวในการ (1) พิจารณาว่ามีเหตุการณ์ตามที่ระบุไว้ในข้อกำหนดสิทธิเกิดขึ้นหรือไม่ และ (2) พิจารณาดำเนินการปรับเปลี่ยนและ/หรือ ทำการคำนวณใด ๆ ที่เป็นผลจากเหตุการณ์เหล่านั้นตามที่กำหนดไว้ในข้อกำหนดสิทธิ ผู้ประสงค์ที่จะลงทุนควรตระหนักว่า การพิจารณาและดำเนินการใด ๆ โดยตัวแทนคำนวณเงิน (Calculation Agent) นั้นอาจมีผลกระทบต่อมูลค่าและผลตอบแทนทางการเงินของหุ้นกู้ที่มีอนุพันธ์แฝง
8. ผู้ออกหุ้นกู้ที่มีอนุพันธ์แฝงอาจจะเสนอขายหุ้นกู้ที่มีอนุพันธ์แฝงหลายชุด ซึ่งหุ้นกู้ที่มีอนุพันธ์แฝงแต่ละชุดจะมีอายุแตกต่างกันและความเสี่ยงไม่เท่ากัน ซึ่งโดยทั่วไปหุ้นกู้ที่มีอนุพันธ์แฝงที่มีอายุมากกว่าจะมีความเสี่ยงสูงกว่า
9. หุ้นกู้ที่มีอนุพันธ์แฝงไม่มีอันดับความน่าเชื่อถือ และผู้ออกหุ้นกู้ที่มีอนุพันธ์แฝงไม่ได้เป็นบริษัทจดทะเบียนกับตลาดหลักทรัพย์แห่งประเทศไทย ข้อมูลจึงมีจำกัด ควรศึกษาและติดตามข้อมูลของผู้ออกอย่างต่อเนื่อง
10. ณ วันที่ 30 มิถุนายน 2567 ผู้ออกหุ้นกู้ที่มีอนุพันธ์แฝงมีมูลค่าทรัพย์สินหลักที่ใช้ในการประกอบธุรกิจที่ไม่มีภาระผูกพันจำนวน 53.76 ล้านบาท คิดเป็นร้อยละ 2.12 ของทรัพย์สินรวมตามงบการเงินเฉพาะกิจการของผู้ออกหุ้นกู้ที่มีอนุพันธ์แฝง
11. ผู้ออกหุ้นกู้ที่มีอนุพันธ์แฝงไม่มีข้อห้ามในการก่อภาระผูกพันในทรัพย์สินเพิ่มเติม

ผู้ลงทุนสามารถศึกษารายละเอียดเกี่ยวกับความเสี่ยงเพิ่มเติมได้ที่ส่วนที่ 3 ข้อมูลเกี่ยวกับผู้ออกหุ้นกู้ที่มีอนุพันธ์แฝงในแบบ Filing หัวข้อที่ 2

คำเตือนและข้อมูลแจ้งเดือนอื่น

- การอนุมัติจากสำนักงาน ก.ล.ด. ไม่ได้หมายความว่าแนะนำให้ลงทุน ประกันการชำระหนี้ ผลตอบแทน เงินต้น หรือรับรองความถูกต้องของข้อมูล
- ข้อมูลสรุปนี้เป็นส่วนหนึ่งของหนังสือชี้ชวน (filing) ซึ่งเป็นเพียงข้อมูลสรุปเกี่ยวกับการเสนอขาย ลักษณะและความเสี่ยงของหลักทรัพย์และบริษัท ที่ออกและเสนอขายหลักทรัพย์ ดังนั้น ผู้ลงทุนต้องวิเคราะห์ความเสี่ยงและศึกษาข้อมูลจากหนังสือชี้ชวน (filing)

ประวัติการผิดนัดชำระหนี้

- ไม่มี มี การผิดนัดชำระหนี้ดอกเบี้ยหรือเงินต้นของตราสารหนี้ หรือผิดนัดการชำระหนี้เงินกู้ยืมจากธนาคารพาณิชย์ บริษัทเงินทุน บริษัทเครดิตฟองซิเอร์ หรือสถาบันการเงินที่มีกฎหมายเฉพาะจัดตั้งขึ้นโดยดูประวัติย้อนหลัง 3 ปี จากบริษัทข้อมูลเครดิตแห่งชาติและงบการเงินที่ตรวจสอบโดยผู้สอบบัญชีรับอนุญาต

ความขัดแย้งทางผลประโยชน์

- บริษัทหลักทรัพย์ โกลเบล็ก จำกัด ทำหน้าที่เป็นผู้จัดจำหน่ายหุ้นกู้ที่มีอนุพันธ์แฝงและตัวแทนคำนวณเงิน