



Globlex Group

07-Jun-2024

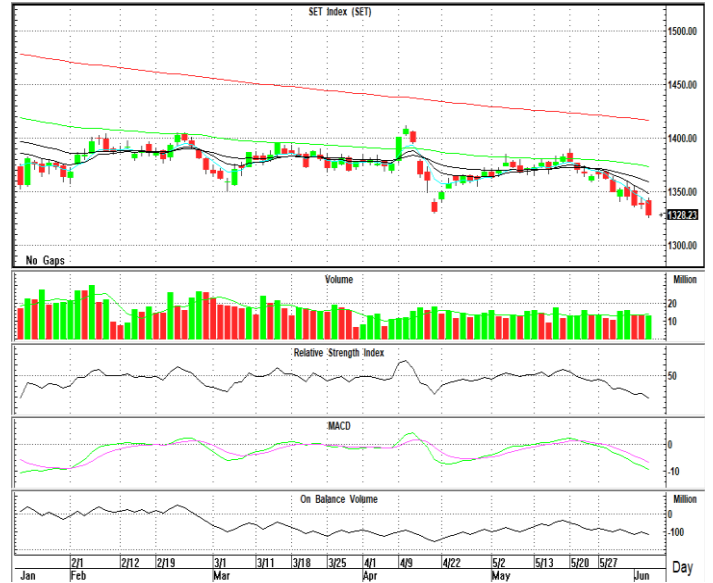
TECHNICAL INSIGHT

By Globlex Research Department

| SET | Value | แนวรับ | แนวต้าน |
|-----------------|---------|-------------|-------------|
| 1328.41 (-9.91) | 45540mB | 1320 / 1312 | 1337 / 1344 |

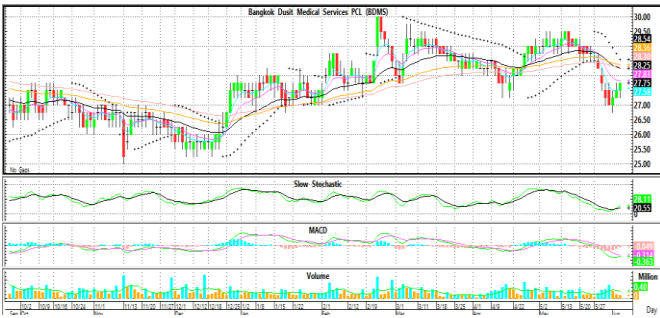
ดัชนีปรับตัวลงต่อและหลุดแนวรับสำคัญที่ 1,330 จุดลงมาอีกทั้งสร้าง Lower Low ต่อเนื่องสอดคล้องกับค่าสัญญาณ MACD และ RSI ที่ปรับตัวลงทำให้มีโอกาสปรับตัวลงต่อได้

คำแนะนำ ชะลอลงทุนหลังปิดต่ำกว่า 1,330 จุด

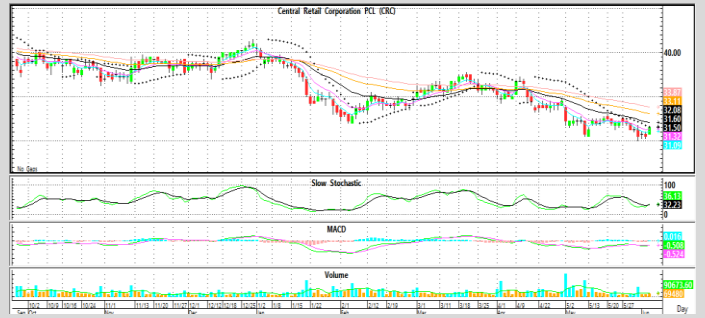


หุ้นแนะนำทางเทคนิค

| BDMS | | | | CRC | | | |
|---------|--------|---------------|----------|---------|--------|---------------|----------|
| ราคาปิด | แนวรับ | แนวต้าน | Cut loss | ราคาปิด | แนวรับ | แนวต้าน | Cut loss |
| 27.50 | 27.00 | 28.50 / 30.00 | 26.50 | 31.00 | 30.75 | 33.00 / 36.50 | 30.00 |



ติดตัวขึ้นจากระดับ Bottom พร้อมมวลกลุ่มสนับสนุน และ Slow Sto. ส่งสัญญาณซื้อ คาดราคามีโอกาสปรับตัวขึ้นทดสอบด้านที่ 30.00 บาท



Rebound ขึ้นจากกันหลุม โดยมี Volume เริ่มกระตุก และ MACD+Slow Sto. เพิ่งส่งสัญญาณซื้อวันแรก หากผ่าน 33.00 บาท ลุ้นทดสอบ EMA-200 ที่ 36.50 บาท

Technical Analyst ณัฐวุฒิ วงศ์เยาวรักษ์
Assistant Technical Analyst วิษเรนทร์ จงยรรยง
Assistant Technical Analyst สลักบุญ วงศ์อัครเดช
โทร.02-672-5999 EXT.5936

Disclaimer : ข้อมูลในรายงานนี้เป็นข้อมูลที่มีการเปิดเผยต่อสาธารณะซึ่งนักลงทุนสามารถเข้าถึงได้โดยทั่วไป และเป็นข้อมูลที่เชื่อว่าน่าจะเชื่อถือได้ ความคิดเห็นที่ปรากฏอยู่ในรายงานนี้เป็นเพียงการนำเสนอในมุมมองของบริษัทและเป็นความคิดเห็น ณ วันที่ที่ปรากฏในรายงานเท่านั้น ซึ่งอาจเปลี่ยนแปลงได้ภายหลังดังกล่าว โดยบริษัทไม่จำเป็นต้องแจ้งให้สาธารณชนหรือนักลงทุนทราบ รายงานนี้จัดทำขึ้นเพื่อเผยแพร่ข้อมูลให้แก่กลุ่มงานเท่านั้น บริษัทไม่รับผิดชอบต่อการนำข้อมูลหรือความคิดเห็นใดๆไปใช้ในทุกระณ ด้บนักลงทุนจึงควรใช้ดุลพินิจในการพิจารณาตัดสินใจก่อนการลงทุน นอกจากนี้ บริษัท/หรือ บริษัทในกลุ่มของบริษัทอาจมีส่วนเกี่ยวข้องหรือผลประโยชน์ใดๆกับบริษัทใดๆที่ถูกลำดับในรายงานนี้ก็ได้