



Globlex Group

10-Jun-2024

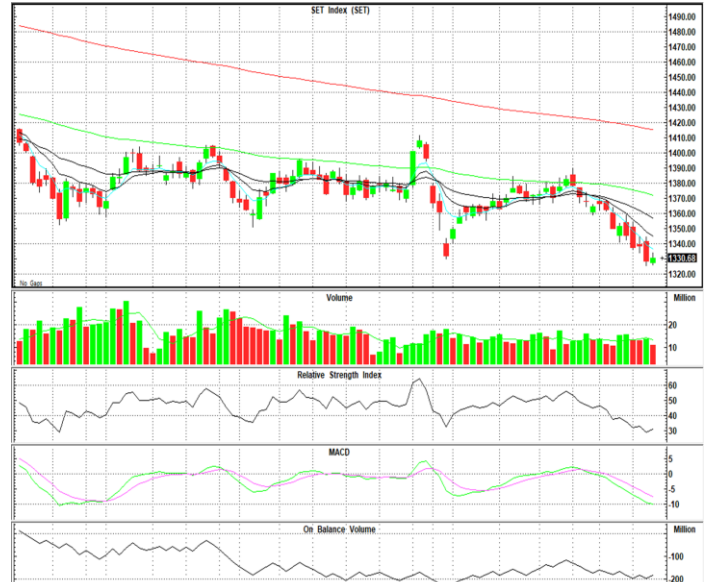
# TECHNICAL INSIGHT

By Globlex Research Department

SET	Value	แนวรับ	แนวต้าน
1332.74 (+4.33)	40270mB	1325 / 1317	1340 / 1347

ดัชนีรีบาวด์โดยไม่สร้างจุดต่ำจากแท่งเทียนก่อนหน้า อีกทั้งปิดสร้างแท่งเทียนเขียว ขณะที่ค่าสัญญาณ RSI ที่ชี้ขึ้นสนับสนุนทิศทาง อย่างไรก็ตามราคาปิดอยู่ต่ำกว่าเส้น EMA ทุกเส้นทำให้ยังอยู่ในแนวโน้มขาลง

คำแนะนำ ลุ้นรีบาวด์ทดสอบแนวต้าน 1,340 จุด

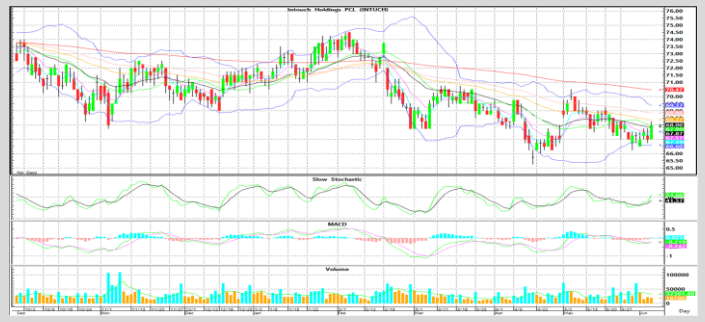


## หุ้นแนะนำทางเทคนิค

KTB				INTUCH			
ราคาปิด	แนวรับ	แนวต้าน	Cut loss	ราคาปิด	แนวรับ	แนวต้าน	Cut loss
17.70	17.40	18.50 / 19.00	17.20	71.50	70.00	73.75 / 76.00	69.00



ติดตัวทำแท่งเขียวยาวเป็นสัญญาณบวก พร้อมปริมาณซื้อขายเพิ่มขึ้นอย่างมีนัยสำคัญ และ MACD+Slow Sto. เพิ่งส่งสัญญาณซื้อ คาดราคามีโอกาสปรับตัวขึ้นทดสอบด้านที่ 18.50 / 19.00 บาท



Rebound ขึ้นจากโซนล่าง โดยมี Volume สนับสนุน และ MACD เพิ่งพลิกตัด Signal Line ทากผ่าน EMA-200 จะมีต้านถัดไปที่ 73.75 บาท

Technical Analyst ณัฐวุฒิ วงศ์เยาวรักษ์  
Assistant Technical Analyst วิชเรนทร์ จงยรรยง  
Assistant Technical Analyst สลักบุญ วงศ์อัครเดช  
โทร.02-672-5999 EXT.5936

Disclaimer : ข้อมูลในรายงานนี้เป็นข้อมูลที่มีการเปิดเผยต่อสาธารณะซึ่งนักลงทุนสามารถเข้าถึงได้โดยทั่วไป และเป็นข้อมูลที่เชื่อว่าเชื่อถือได้ ความคิดเห็นที่ปรากฏอยู่ในรายงานนี้เป็นเพียงการนำเสนอในมุมมองของบริษัทและเป็นความคิดเห็น ณ วันที่ที่ปรากฏในรายงานเท่านั้น ซึ่งอาจเปลี่ยนแปลงได้ภายหลังดังกล่าว โดยบริษัทไม่จำเป็นต้องแจ้งให้สาธารณชนหรือนักลงทุนทราบ รายงานนี้จัดทำขึ้นเพื่อเผยแพร่ข้อมูลให้แก่กลุ่มงานเท่านั้น บริษัทไม่รับผิดชอบต่อการนำข้อมูลหรือความคิดเห็นใดๆไปใช้ในทุกกรณี ดังนั้นนักลงทุนจึงควรใช้ดุลยพินิจในการพิจารณาตัดสินใจก่อนการลงทุน นอกจากนี้ บริษัท หรือ บริษัทในกลุ่มของบริษัทอาจมีส่วนเกี่ยวข้องหรือผลประโยชน์ใดๆกับบริษัทที่ถูกลกล่าวถึงในรายงานนี้ก็ได้