



Globlex Group

12-Jun-2024

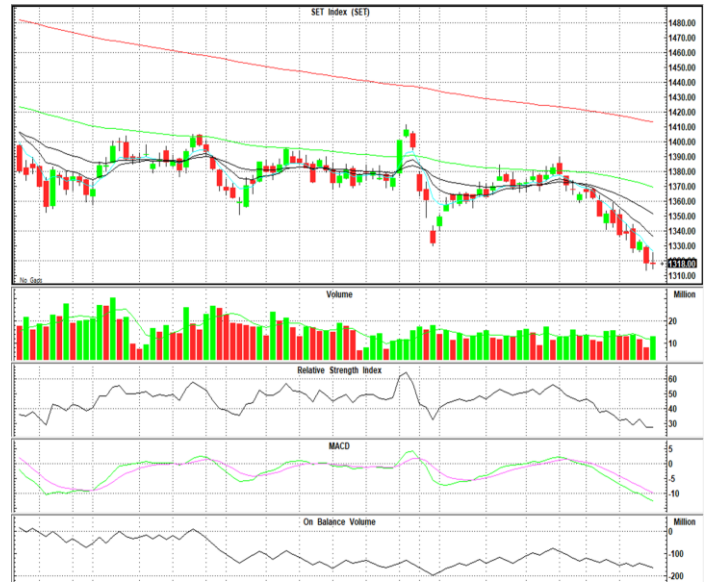
# TECHNICAL INSIGHT

By Globlex Research Department

SET	Value	แนวรับ	แนวต้าน
1316.1 (-2.47)	45068mB	1309 / 1303	1323 / 1330

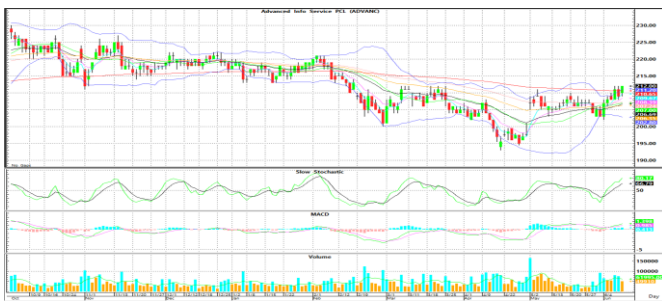
ดัชนีสร้างรูปแบบ Doji เป็นสัญญาณกลับตัวแต่ยังคงอยู่ต่ำกว่าเส้น EMA ทุกเส้น ขณะที่ค่าสัญญาณ MACD และ RSI ที่อ่อนตัวทำให้มีโอกาสปรับตัวลงต่อ หากยังไม่สามารถสร้างฐานเหนือแนวรับ 1,323 จุด แนะนำให้ชะลอการลงทุน

คำแนะนำ ต้องสร้างฐานเหนือ 1,323 จุดค่อยกลับมาลงทุน

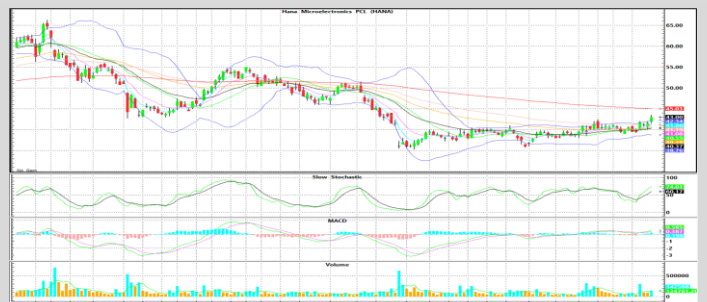


## หุ้นแนะนำทางเทคนิค

ADVANC				HANA			
ราคาปิด	แนวรับ	แนวต้าน	Cut loss	ราคาปิด	แนวรับ	แนวต้าน	Cut loss
211	208	215 / 221	200	43.00	42.00	45.00 / 48.00	41.00



กลับมาขึ้นเหนือเส้นค่าเฉลี่ยทุกระดับ พร้อม Volume เข้าสามวันติด และ MACD+Slow Sto. เฟ็งส่งสัญญาณซื้อ คาดราคามีโอกาสปรับตัวขึ้น ทดสอบต้านที่ 215 / 221 บาท



ไต่ระดับขึ้นจากโซนล่าง โดยมี Volume เข้าวันแรก และ MACD ส่งสัญญาณ Bullish หากผ่าน EMA-200 ที่ 45.00 บาท จะมีต้านถัดไปที่ 48.00 บาท

Technical Analyst ณัฐวุฒิ วงศ์เยาวรักษ์  
Assistant Technical Analyst วิชเรนทร์ จงยรรยง  
Assistant Technical Analyst สลักบุญ วงศ์อัครเดช  
โทร.02-672-5999 EXT.5936

Disclaimer : ข้อมูลในรายงานนี้เป็นข้อมูลที่มีการเปิดเผยต่อสาธารณะซึ่งนักลงทุนสามารถเข้าถึงได้โดยทั่วไป และเป็นข้อมูลที่เชื่อว่าน่าเชื่อถือได้ ความคิดเห็นที่ปรากฏอยู่ในรายงานนี้เป็นเพียงการนำเสนอในมุมมองของบริษัทและเป็นความคิดเห็น ณ วันที่ที่ปรากฏในรายงานเท่านั้น ซึ่งอาจเปลี่ยนแปลงได้ภายหลังดังกล่าว โดยบริษัทไม่จำเป็นต้องแจ้งให้สาธารณชนหรือนักลงทุนทราบ รายงานนี้จัดทำขึ้นเพื่อเผยแพร่ข้อมูลให้แก่กลุ่มงานเท่านั้น บริษัทไม่รับผิดชอบต่อการนำข้อมูลหรือความคิดเห็นใดๆไปใช้ในทุกกรณี ดังนั้นนักลงทุนจึงควรใช้ดุลยพินิจในการพิจารณาตัดสินใจก่อนการลงทุน นอกจากนี้ บริษัท และ/หรือ บริษัทในกลุ่มของบริษัทอาจมีส่วนเกี่ยวข้องหรือผลประโยชน์ใดๆกับบริษัทใดๆที่ถูกกล่าวถึงในรายงานนี้ก็ได้