



Globlex Group

19-Jun-2024

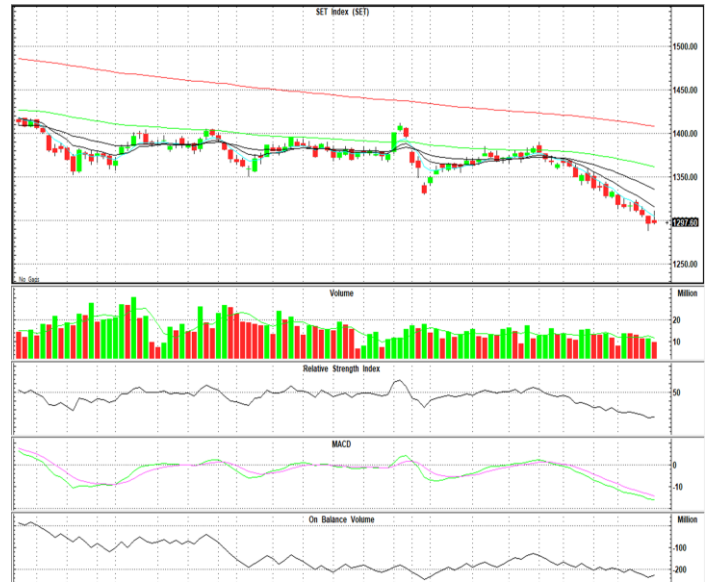
TECHNICAL INSIGHT

By Globlex Research Department

SET	Value	แนวรับ	แนวต้าน
1297.41 (+0.82)	37990mB	1290 / 1284	1304 / 1310

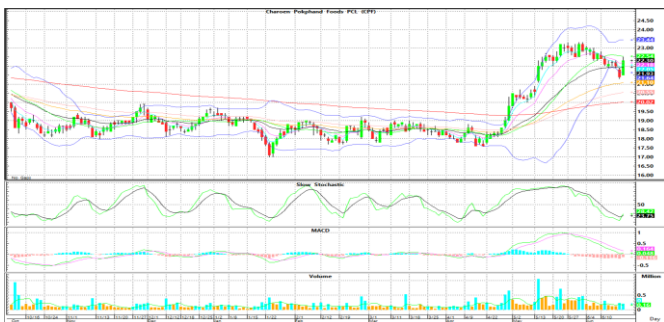
ดัชนีสร้างรูปแบบ Inverted Hammer พร้อมปิดสร้างแท่งเทียนแดง และยังคงอยู่ต่ำกว่าเส้น EMA ทุกเส้น ขณะที่ค่าสัญญาณ MACD และ RSI ที่ปรับตัวลง ทำให้มีโอกาสปรับตัวลงต่อ

คำแนะนำ ต้องสร้างฐานเหนือ 1,310 จุดค่อยกลับมามลงทุน



หุ้นแนะนำทางเทคนิค

CPF				HANA			
ราคาปิด	แนวรับ	แนวต้าน	Cut loss	ราคาปิด	แนวรับ	แนวต้าน	Cut loss
22.20	22.10	22.80 / 23.30	22.00	46.25	45.25	48.00 / 50.00	44.75



ติดตัวขึ้นทะลุเส้นค่าเฉลี่ยระยะสั้น พร้อม Volume เข้าสองวันติด และ Slow Sto. เพิ่งส่งสัญญาณซื้อ คาดราคามีโอกาสขึ้นทดสอบต้านที่ 22.80 / 23.30 บาท



กลับมาขึ้นเหนือเส้น EMA ทุกระดับ โดยมี Volume สะสมต่อเนื่อง และ Slow Sto.+MACD ส่งสัญญาณบวก หากผ่านต้านที่ 48.00 บาท จะมีด้านถัดไปที่ 50.00 บาท

Technical Analyst ณัฐวุฒิ วงศ์เยาวรักษ์
Assistant Technical Analyst วิชเรนทร์ จงยรรยง
Assistant Technical Analyst สลักบุญ วงศ์อัครเดช
โทร.02-672-5999 EXT.5936

Disclaimer : ข้อมูลในรายงานนี้เป็นข้อมูลที่มีการเปิดเผยต่อสาธารณะซึ่งนักลงทุนสามารถเข้าถึงได้โดยทั่วไป และเป็นข้อมูลที่เชื่อว่าน่าเชื่อถือได้ ความคิดเห็นที่ปรากฏอยู่ในรายงานนี้เป็นเพียงการนำเสนอในมุมมองของบริษัทและเป็นความคิดเห็น ณ วันที่ที่ปรากฏในรายงานเท่านั้น ซึ่งอาจเปลี่ยนแปลงได้ภายหลังดังกล่าว โดยบริษัทไม่จำเป็นต้องแจ้งให้สาธารณชนหรือนักลงทุนทราบ รายงานนี้จัดทำขึ้นเพื่อเผยแพร่ข้อมูลให้แก่นักลงทุนเท่านั้น บริษัทไม่รับผิดชอบต่อการนำข้อมูลหรือความคิดเห็นใดๆไปใช้ในทุกรณณ ดังนั้นนักลงทุนจึงควรใช้ดุลยพินิจในการพิจารณาตัดสินใจก่อนการลงทุน นอกจากนี้ บริษัทหรือ บริษัทในกลุ่มของบริษัทอาจมีส่วนเกี่ยวข้องหรือผลประโยชน์ใดๆกับบริษัทใดๆที่ถูกกล่าวถึงในรายงานนี้ก็ได้