



Globlex
Securities Co., Ltd.
19 June 2024

AFTERNOON CALL ACTION NOTES

By Globlex Research Department

ดัชนี SET ปิดภาคเช้า

Close	1,288.92	Value	31,467 ลบ.
Change	-8.49	%Change	-0.65%

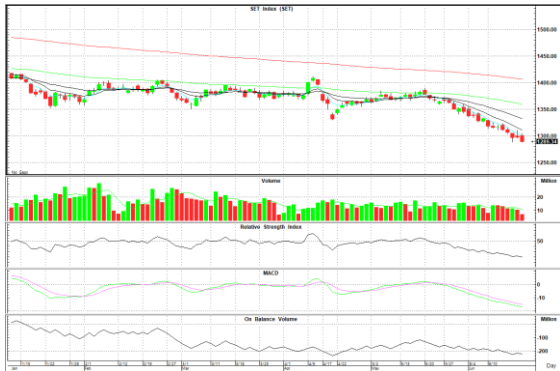
สรุปภาวะตลาดภาคเช้า

ตลาดหุ้นช่วงเช้า ดัชนีปรับตัวขึ้นในช่วงสั้น จากแรงซื้อหุ้นกลุ่มอิเล็กทรอนิกส์ ที่ได้แรงหนุนจากการปรับตัวขึ้นของหุ้นอินวิเดีย ผู้ผลิตชิปปัญญาประดิษฐ์ (AI) แต่มีแรงขายกระจายตัวในหุ้นกลุ่มอื่นๆ กดดันดัชนี แรงขายนำโดยหุ้นกลุ่มธนาคาร พลังงาน และค้าปลีก และมีแรงขายมากในหุ้นกลุ่มขนาดกลาง-เล็ก ส่งผลให้ดัชนี SET Index ปิดตลาดที่ 1,288.92 จุด -8.49 จุด -0.65% มูลค่าการซื้อขาย 31,467 ลบ.

แนวโน้มภาคบ่าย

ดัชนีปรับตัวลงต่อจากความกังวลเฉพาะตัวของหุ้น NRF และ NEX ที่มีแรงขายต่อจากวานนี้ ขณะที่แรงซื้อยังคงอ่อนแอทำให้ดัชนีหลุดแนวรับสำคัญที่ 1,290 จุดทำให้ยืนยันการปรับตัวลงต่อ

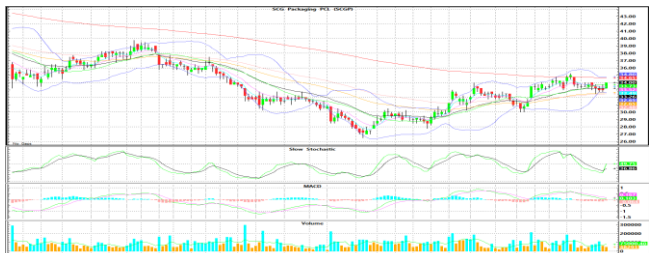
แนวรับ 1,280 แนวต้าน 1,295



Technical Insight

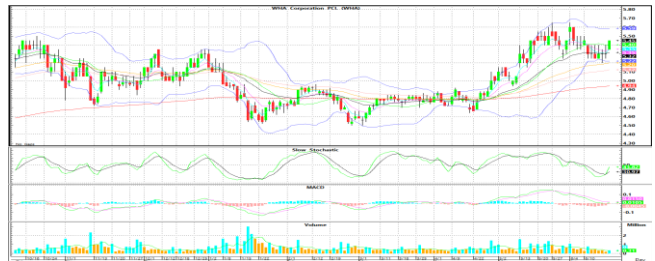
SCGP ปิด 33.50 / รับ 32.50 / ต้าน 35.25 – 38.00 / Cut loss 35.00

ยืนเหนือเส้นค่าเฉลี่ยระยะกลาง พร้อม Volume สะสม และ Slow Sto. เฟ็งพลิกตัวส่งสัญญาณบสก คาดราคามีโอกาสทดสอบต้านที่ 35.25 – 38.00 บาท



WHA ปิด 5.40 / รับ 5.20 / ต้าน 5.65 – 6.00 / Cut loss 5.10

กลับมายืนเหนือเส้นค่าเฉลี่ยทุกระดับ โดยมี Volume เข้าวันแรก และ MACD เตรียมพลิกตัด Signal Line หากผ่าน High เดิมที่ 5.65 บาท จะมีต้านถัดไปที่ 6.00 บาท



ข่าวสำคัญช่วงเช้า

- ภาวะตลาดเงินบาท: เปิด 36.67/68 กลับมาแข็งค่า รับผิดชอบต่ออ่อนหลังตัวเลขค่าปลีกสหรัฐแยกว่าคาด
- นายกฯ แถลงฟ.ร.บ.ง.บ.ปี 68 คาด GDP โต 2.5-3.5% ท่ามกลางปัจจัยเสี่ยงมั่นใจ "ดิจิทัลวอลเล็ต" สร้างพายุหมุนศก.
- NEX ร่วงจุด EA-BYD ลงตาม เปิดข้อมูล "คนอิสสระ" เหลือหุ้นแค่ 0.85% ยันถูกฟอร์ซเซล เป็นเหตุจ่อซื้อ PP กลับเข้าถือ
- KBANK ลงต่อ กังวลธุรกิจร่วมทุน AMC กับ JMT กดดัน เก็บหนี้ชะลอ-ซื้อหนี้ใหม่ช้า
- MGI รูดลง หลังหุ้น SABUY ร่วงยับ ข่าวสะพัดขอนัดหาหรือหลังแผนเพิ่มทุน PP ขาย Lightnet ล่ม
- NRF ร่วงฟลอร์ 2 วันติด บริษัทแจงผ่านตลาดยืนยันปัจจัยทางธุรกิจไม่เปลี่ยน

นักวิเคราะห์ 02-6725999

วิลาสินี บุญมาสูงทรง ext.5937
วิษเรนทร์ จงยรรยง ext.5936
ณัฐวุฒิ วงศ์เยาวรักษ์ ext.5805
สลักบุญ วงศ์อัครเดช ext.7287
ปณชัช กฤตธนชัย ext. 5997

ที่มา : สำนักข่าวอินโฟเควสท์

Disclaimer : ข้อมูลในรายงานนี้เป็นข้อมูลเพื่อการเปิดเผยต่อสาธารณชนซึ่งนักลงทุนสามารถเข้าถึงได้โดยทั่วไป และเป็นข้อมูลที่เชื่อว่าจะเชื่อถือได้ ความคิดเห็นที่ปรากฏอยู่ในรายงานนี้เป็นเพียงการนำเสนอข้อมูลของบริษัทและเป็นความคิดเห็น ณ วันที่ที่ปรากฏในรายงานเท่านั้น ซึ่งอาจเปลี่ยนแปลงได้ภายหลังวันดังกล่าว โดยบริษัทไม่จำเป็นต้องแจ้งให้สาธารณชนหรือนักลงทุนทราบ รายงานนี้จัดทำขึ้นเพื่อเผยแพร่ข้อมูลให้แก่กลุ่มทุนเท่านั้น บริษัทไม่รับผิดชอบต่อการนำข้อมูลหรือความคิดเห็นใดๆ ไปใช้ในทุกลักษณะ ดังนั้นนักลงทุนจึงควรใช้ดุลพินิจในการพิจารณาตัดสินใจก่อนการลงทุน นอกจากนี้ บริษัท และ/หรือ บริษัทในกลุ่มของบริษัทอาจมีส่วนเกี่ยวข้องหรือผลประโยชน์ใดๆ กับบริษัทใดๆ ที่ถูกกล่าวถึงในรายงานนี้ได้