



Globlex
Securities Co., Ltd.
20 June 2024

AFTERNOON CALL ACTION NOTES

By Globlex Research Department

ดัชนี SET ปิดภาคเช้า

Close	1,298.19	Value	21,177 ลบ.
Change	-5.63	%Change	-0.43%

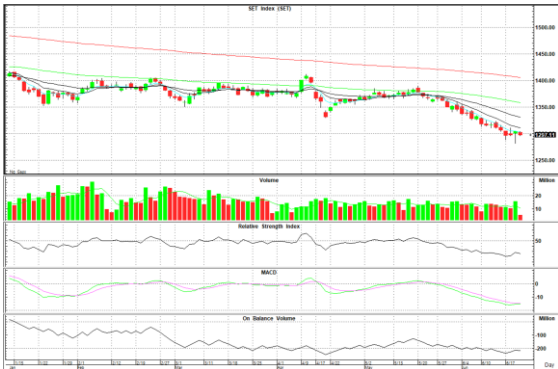
สรุปภาวะตลาดภาคเช้า

ตลาดหุ้นภาคเช้าเคลื่อนไหว Sideway Down จากปัจจัยทางการเมืองที่ยังไม่ชัดเจนกดดันตลาด ขณะที่นักลงทุนติดตามการประชุมสภาฯ พิจารณาร่าง พ.ร.บ.งบประมาณประจำปี 68 วันที่สอง มีแรงขายในหุ้นกลุ่มพลังงานและอิเล็กทรอนิกส์ มีแรงซื้อในหุ้นกลุ่มโรงพยาบาลและการท่องเที่ยว ส่งผลให้ดัชนี SET Index ปิดตลาดที่ 1,298.19 จุด -5.63 จุด -0.43% มูลค่าการซื้อขาย 21,176.79 ลบ.

แนวโน้มภาคบ่าย

ดัชนีปรับตัวลงจาก Fund Flow ที่ไหลออกต่อเนื่อง อีกทั้งยังมีปัจจัยเฉพาะตัวของหุ้น NRF ที่ปรับตัวลงติดต่อกันเป็นวันที่ 3 หากดัชนีสร้างฐานเหนือ 1,300 จุดค่อยเพิ่มสถานะ

แนวรับ 1,285 แนวต้าน 1,305



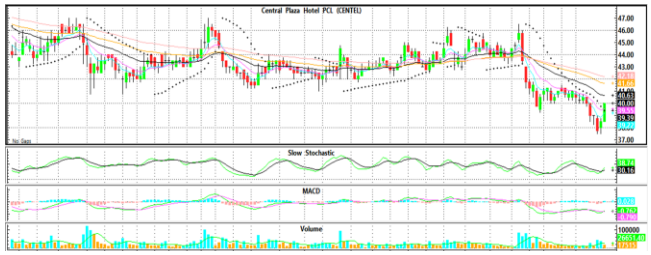
นักวิเคราะห์ 02-6725999

วิลาสินี บุญมาสูงทรง ext.5937
วิษเรนทร์ จงยรรยง ext.5936
ณัฐวุฒิ วงศ์เยาวรักษ์ ext.5805
สลักบุญ วงศ์อัครเดช ext.7287
ปณชัช กฤตธนชัย ext. 5997

Technical Insight

CENTEL ปิด 39.50 / รับ 38.50 / ต้าน 42.00 – 44.00 / Cut loss 38.00

Rebound ขึ้นทำแท่งเขียวยาว พร้อม Volume เข้าสามวันติด และ MACD เฝ้าพลิกตัวตัด Signal Line หากผ่าน EMA-75 ที่ 42.00 บาท ลุ้นทดสอบ EMA-200 ที่ 44.00 บาท



BANPU ปิด 5.05 / รับ 4.90 / ต้าน 5.20 – 5.50 / Cut loss 4.86

ไต่ระดับขึ้นจาก Bottom Zone โดยมี Volume เพิ่มขึ้นชัดเจน และ MACD เฝ้าพลิกตัด Signal Line คาดราคามีโอกาสขึ้นทดสอบต้านที่ 5.20 – 5.50 บาท



ข่าวสำคัญช่วงเช้า

- เงินบาทเปิด 36.69 แนวโน้มแกว่ง sideways รอปัจจัยใหม่หนุนทิศทาง จับตาประชุม BoE
- เก็ง CPALL รับ Cover Short หลังราคาร่วงแรง โบรกมองผลงาน Q2/67 โตต่อเนื่อง
- DMT ขึ้นค่าผ่านทางดอนเมืองโทลล์เวย์ 5-15 บาท เริ่ม 22 ธ.ค.67
- ผอ.ท.ใหญ่เบอร์หนึ่ง YGG ยันกอดหุ้นครบ 41.14% สบายข่าวฟอร์ซเชลกดหุ้นร่วงติดฟลอร์วານนี้
- คมนาคม ยืดสัมปทาน BEM อีก 22 ปี แลกสร้างทางด่วน Double Deck
- ก.ล.ต.จี้ บอร์ด NEX-คณิสสร ชี้แจงกรณีขายหุ้นล่าช้า-ปมจัดสรรหุ้นเพิ่มทุน PP

ที่มา : สำนักข่าวอินโฟเควสท์