



**Globlex**  
Securities Co., Ltd.  
24 June 2024

# AFTERNOON CALL ACTION NOTES

By Globlex Research Department

## ดัชนี SET ปิดภาคเช้า

Close	1,307.08	Value	18,684 ลบ.
Change	+0.67	%Change	+0.05%

### สรุปภาวะตลาดภาคเช้า

ตลาดหุ้นภาคเช้าดัชนีเคลื่อนไหว Sideway มีแรงขายมากในหุ้นกลุ่มขนส่ง นำโดย AOT จากบอร์ดนุ่มดีให้เรียกคืนพื้นที่เชิงพาณิชย์ ทำให้เกิดความกังวลรายได้จากค่าเช่าพื้นที่ลดลง มีแรงซื้อในหุ้นกลุ่มพาณิชย์ โดยวันนี้นักลงทุนติดตามการแถลงมาตรการกระตุ้นตลาดทุนของภาครัฐในช่วงเย็น ส่งผลให้ดัชนี SET Index ปิดตลาดที่ 1,307.08 จุด +0.67 จุด +0.05% มูลค่าการซื้อขาย 18,683.61 ลบ.

### แนวโน้มภาคบ่าย

ดัชนีแกว่งตัว Sideway ออกข้าง โดยนักลงทุนยังติดตามคลัง-ก.ล.ต.-ตลท. แถลงมาตรการปลุกตลาดทุนเย็นวันนี้

แนวรับ 1,300 แนวต้าน 1,310



#### นักวิเคราะห์ 02-6725999

วิลาสินี บุญมาสูงทรง ext.5937  
วิษเรนทร์ จงยรรยง ext.5936  
ณัฐวุฒิ วงศ์เยาวรักษ์ ext.5805  
สลักบุญ วงศ์อัครเดช ext.7287  
ปณชัช กฤตธนชัย ext. 5997

## Technical Insight

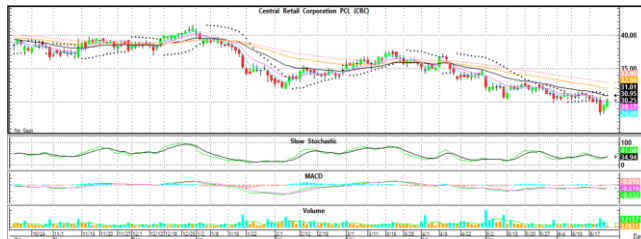
**KLINIQ** ปิด 44.00 / รับ 43.00 / ต้าน 45.25 - 48.00 / Cut loss 42.00

ติดตัวทำแท้งเทียวยาว โดยมีปริมาณซื้อขายเพิ่มขึ้นอย่างมีนัยสำคัญ และ MACD ส่งสัญญาณ Bullish หากผ่าน High เดิมที่ 45.25 บาท จะมีต้านถัดไป 48.00 บาท



**CRC** ปิด 30.50 / รับ 29.00 / ต้าน 32.00 - 33.00 / Cut loss 28.25

Rebound ขึ้นจาก Bottom พร้อม Volume สะสม และ MACD เพิ่งพลิกตัด Signal Line คาดราคามีโอกาสปรับตัวขึ้นทดสอบต้านที่ 32.00 - 33.00 บาท



### ข่าวสำคัญช่วงเช้า

- ภาวะตลาดเงินบาท: เปิด 36.79/81 อ่อนค่า ให้กรอบวันนี้ 36.65-36.90 จับตา BOJ หลังเย็นอ่อนค่ามาก
- "โกลบอลโทมส์" เผย จีนอยากให้อียูยกเลิกภาษีรถ EV ก่อน 4 ก.ค.นี้
- เวียดนามเจอภัยแล้งหนัก กระทบผลผลิตกาแฟ ต้นราคาโรบัสต้าในตลาดโลกพุ่ง
- AOT ร่วง โบรกฯ หั่นเป้ารายได้-กำไรลง หลังกังวลรายได้ลดหลังเรียกคืนพื้นที่เช่า
- WHA เลื่อนแผนเพิ่มทุน WHART 4.3 พันลบ.ไปปีหน้า ยันไม่กระทบเป้ารายได้-งบลงทุน-กระแสเงินสด
- STA ร่วงนำกลุ่มยาง หลังมีข่าวสหรัฐขออียูเลื่อนใช้ EUDR ออกไปก่อน
- "สาธิต วิทยาการ" ลาออกจากประธานบอร์ด PRINC หลังถูก ก.ล.ต.พินิจดบ้นหุ้น

ที่มา : สำนักข่าวอินโฟเควสท์