



Globlex
Securities Co., Ltd.
25 June 2024

AFTERNOON CALL ACTION NOTES

By Globlex Research Department

ดัชนี SET ปิดภาคเช้า

Close	1,321.74	Value	20,854 ลบ.
Change	+5.01	%Change	+0.38%

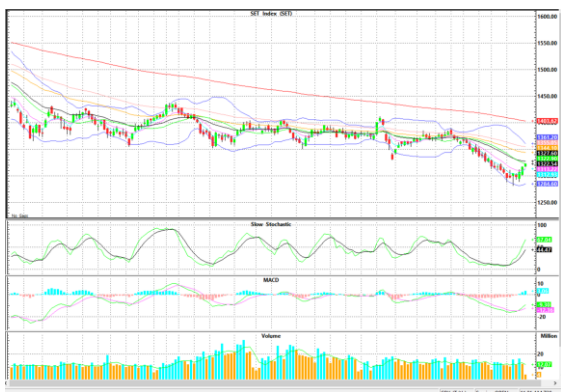
สรุปภาวะตลาดภาคเช้า

ตลาดหุ้นช่วงเช้าดัชนีเคลื่อนไหวในแดนบวก ตามทิศทางตลาดต่างประเทศ โดยมีแรงหนุนจากการปรับเงื่อนไขกองทุน ThaiESG มาตรการคุม Short Sell และหุ้น Window Dressing มีแรงซื้อในหุ้นกลุ่มพาณิชย์ ไอซีที และพลังงาน มีแรงขายในหุ้นกลุ่มอิเล็กทรอนิกส์ ส่งผลให้ดัชนี SET Index ปิดตลาดที่ 1,321.74 จุด +5.01 จุด +0.38% มูลค่าการซื้อขาย 20,854.15 ลบ.

แนวโน้มภาคบ่าย

ดัชนีปรับตัวขึ้นต่อ โดยมีแรงหนุนจากการปรับเงื่อนไข ThaiESG ส่งผลให้มีแรงซื้อในหุ้นกลุ่ม Big Cap.

แนวรับ 1,315 แนวต้าน 1,328



นักวิเคราะห์ 02-6725999

วิลาสินี บุญมาสูงทรง ext.5937
วิชเรนทร์ จงยรรยง ext.5936
ณัฐวุฒิ วงศ์เยาวรักษ์ ext.5805
สลักบุญ วงศ์อัครเดช ext.7287
ปณชัช กฤตธนชัย ext. 5997

Technical Insight

OR ปิด 16.60 / รับ 16.40 / ต้าน 17.20 - 17.70 / Cut loss 16.10

ติดตัวทำแท่งเทียวยาวจาก Bottom โดยมีปริมาณซื้อขายเพิ่มขึ้นอย่างมีนัยสำคัญ และ MACD เฟ็งพลิกตัด Signal Line หากผ่าน 17.20 บาท ลุ้นทดสอบ EMA-75 ที่ 17.70 บาท



HMPRO ปิด 9.30 / รับ 9.10 / ต้าน 9.80 - 10.00 / Cut loss 9.00

Rebound ขึ้นจาก Bottom พร้อม Volume สะสม และ MACD +Slow Sto. มีค่าสัญญาณซื้อ คาดราคามีโอกาสปรับตัวขึ้นทดสอบต้านที่ 32.00 - 33.00 บาท



ข่าวสำคัญช่วงเช้า

- ภาวะตลาดเงินบาท: เปิด 36.61 แข็งค่าเล็กน้อย จับตาตัวเลขเศรษฐกิจสหรัฐ-ถ้อยแถลงจันท.เฟด
- แก้ม.เพิ่มสัดส่วนต่างชาติซื้อคอนโดฯ ยังไม่เข้าครม.วันนี้ มท.1 ยันไม่เอื้อนายทุน
- ส.อ.ท. เผยยอดส่งออกรถยนต์ พ.ค. อยู่ที่ 89,284 คัน เพิ่มขึ้น 3.39%
- ITD เสนอราคาต่ำสุดทางด่วนจตุโชติ-ลำลูกกา ชงบอร์ด กทพ.วันนี้ก่อนเซ็นสัญญา
- JPARC บวก รับกลุ่มหมอพงษ์ศักดิ์-สุระ COM7 เข้าซื้อบีกล็อต ขึ้นแท่นผถท.ใหญ่
- TTA ผนัก บ.อ่องกง "จุฑาล โสลดิ่ง" ร่วมทุนขยายบริการด้านวิศวกรรมนอกชายฝั่ง

ที่มา : สำนักข่าวอินโฟเควสท์