



**Globlex**  
Securities Co., Ltd.  
27 June 2024

# AFTERNOON CALL ACTION NOTES

By Globlex Research Department

## ดัชนี SET ปิดภาคเช้า

Close	1,309.92	Value	15,549 ลบ.
Change	-9.23	%Change	-0.70%

### สรุปภาวะตลาดภาคเช้า

ตลาดหุ้นช่วงเช้าดัชนีเคลื่อนไหวในแดนลบ ตามทิศทางตลาดต่างประเทศ เนื่องจากนักลงทุนชะลอการซื้อขายก่อนที่สหรัฐจะประกาศตัวเลขเงินเฟ้อ PCE ในวันที่พรุ่งนี้ บวกกับยังไม่มีปัจจัยใหม่มากระทบ มีแรงขายในหุ้นกลุ่มพลังงาน ธนาคาร และพาณิชย์ ส่งผลให้ดัชนี SET Index ปิดตลาดที่ 1,309.92 จุด -9.23 จุด -0.70% มูลค่าการซื้อขาย 15,549.59 ลบ.

### แนวโน้มภาคบ่าย

คาดดัชนีในภาคบ่ายยังยืนในแดนลบเนื่องจากนักลงทุนกังวลว่าเฟดจะยังคงอัตราดอกเบี้ยในระดับสูงหากดัชนีเงินเฟ้อ PCE สหรัฐยังทรงตัวในระดับสูง อีกทั้ง Fund Flow ที่ไหลออก และเงินบาทที่อ่อนค่าเป็นปัจจัยกดดันต่อดัชนีเพิ่มเติม

แนวรับ 1,307 แนวต้าน 1,320



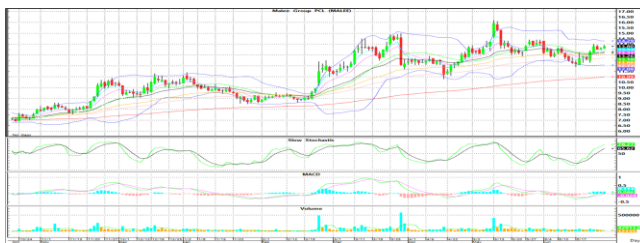
นักวิเคราะห์ 02-6725999

วิลาสินี บุญมาสูงทรง ext.5937  
วิชเรนทร์ จงยรรยง ext.5936  
ณัฐวุฒิ วงศ์เยาวรักษ์ ext.5805  
สลักบุญ วงศ์อัครเดช ext.7287  
ปณชัช กฤตธนชัย ext. 5997

## Technical Insight

**MALEE** ปิด 14.00 / รับ 13.50 / ต้าน 14.40 – 15.00 / Cut loss 13.20

ติดตัวกลับมาขึ้นเหนือเส้นค่าเฉลี่ยทุกระดับ โดยมี Volume สะสม และ MACD +Slow Sto. ส่งสัญญาณซื้อ คาดราคามีโอกาสปรับตัวขึ้นทดสอบต้านที่ 14.40 – 15.00 บาท



**PSL** ปิด 9.85 / รับ 9.70 / ต้าน 10.20 – 10.60 / Cut loss 9.50

กลับมาขึ้นเหนือเส้นค่าเฉลี่ยทุกระดับ พร้อม Volume สนับสนุน และ MACD เฝ้าพลิกตัด Signal Line คาดราคามีโอกาสปรับตัวขึ้นทดสอบต้านที่ 10.20 – 10.60 บาท



### ข่าวสำคัญช่วงเช้า

- ภาวะตลาดเงินบาท: เปิด 36.95 อ่อนค่าตามภูมิภาค ตลาดจับตาหลังเย็นอ่อนค่าหนัก-รอตัวเลข GDP สหรัฐ
- ญี่ปุ่น-สหรัฐ-เกาหลีใต้ จับมือเสริมแกร่งซัพพลายเชนแร่ธาตุสำคัญ หวังคานอำนาจจีน
- NAM จับมือพันธมิตรได้วันตั้ง "ไอแนป" รุกขยายตลาด Healthcare consumer ทั่วไทย-เอเชีย
- BCPG ปิดดีลขายโซลาร์ฟาร์มญี่ปุ่น 9 แห่งกว่าพร้อมบุกกำไร 2.3 พันลบ.ใน Q2/67 ทันที
- SOLAR หวังร่วมคว้งงาน Solar Farm แม่เมาะ ดันรายได้ปี 67 โตเข้าเป้าระดับ 20-25%
- กลุ่ม EA ร่วงหนัก โบรกคาดโดนแรงขายชอร์ตต่อเนื่อง-กังวล NEX เพิ่มทุนไม่สำเร็จ

ที่มา : สำนักข่าวอินโฟเควสท์

Disclaimer : ข้อมูลในรายงานนี้เป็นข้อมูลเพื่อการเปิดเผยต่อสาธารณะซึ่งนักลงทุนสามารถเข้าถึงได้โดยทั่วไป และเป็นข้อมูลที่เชื่อว่าน่าเชื่อถือที่สุด ความเห็นที่ปรากฏอยู่ในรายงานนี้เป็นเพียงการนำเสนอข้อมูลของบริษัทและเป็นความคิดเห็น ณ วันที่ที่ปรากฏในรายงานเท่านั้น ซึ่งอาจเปลี่ยนแปลงได้ภายหลังวันดังกล่าว โดยบริษัทไม่จำเป็นต้องแจ้งให้สาธารณชนหรือนักลงทุนทราบ รายงานนี้จัดทำขึ้นเพื่อเผยแพร่ข้อมูลให้แก่กลุ่มลูกค้าเท่านั้น บริษัทไม่รับผิดชอบต่อการนำข้อมูลหรือความคิดเห็นใดๆไปใช้ในทุกรูปแบบ ดังนั้นนักลงทุนจึงควรใช้ดุลพินิจในการพิจารณาตัดสินใจก่อนการลงทุน นอกจากนี้ บริษัทในกลุ่มของบริษัทอาจมีส่วนเกี่ยวข้องหรือผลประโยชน์ใดๆกับบริษัทที่ถูกกล่าวถึงในรายงานนี้ได้