



Globlex
Securities Co., Ltd.
12 July 2024

AFTERNOON CALL ACTION NOTES

By Globlex Research Department

ดัชนี SET ปิดภาคเช้า

Close	1,331.23	Value	18,269 ลบ.
Change	+1.86	%Change	+0.14%

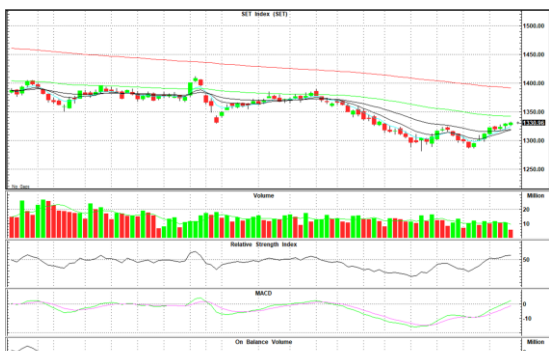
สรุปภาวะตลาดภาคเช้า

ตลาดหุ้นช่วงเช้าดัชนีเคลื่อนไหว Sideway มีแรงซื้อในหุ้นกลุ่มโรงไฟฟ้า นำโดย GULF จาก กภพ.เปิดเฮียริง 3 กรณี ต้นค่าไฟงวดใหม่เพิ่มขึ้น มีแรงขายในหุ้นกลุ่มอิเล็กทรอนิกส์ นำโดย DELTA ได้รับ Sentiment เชิงลบ จากหุ้นกลุ่มเทคโนโลยีสหรัฐร่วงหนัก ขณะที่ปัจจัยต่างประเทศได้แรงหนุนจากสหรัฐรายงาน CPI ต่ำกว่าคาด หนุนเฟดลดอัตราดอกเบี้ยในการประชุมเดือน ก.ย. ส่งผลให้ดัชนี SET Index ปิดตลาดที่ 1,331.23 จุด +1.86 จุด +0.14% มูลค่าการซื้อขาย 18,268.95 ลบ.

แนวโน้มภาคบ่าย

ดัชนีได้แรงหนุนความคาดหวังว่าเฟดจะปรับลดอัตราดอกเบี้ยในเดือน ก.ย. นี้หลังดัชนีเงินเพื่อสหรัฐชะลอตัวลงสู่ 3.0% อีกทั้งปัจจัยทางเทคนิคที่สนับสนุนทำให้ดัชนีปรับตัวขึ้นต่อ

แนวรับ 1,323 แนวต้าน 1,337



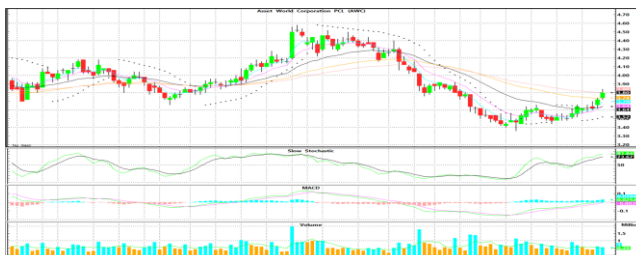
นักวิเคราะห์ 02-6725999

วิลาสินี บุญมาสูงทรง ext.5937
วิษเรนทร์ จงยรรยง ext.5936
ณัฐวุฒิ วงศ์เยาวรักษ์ ext.5805
สลักบุญ วงศ์อัครเดช ext.7287
ปณชัช กฤตธนชัย ext. 5997

Technical Insight

AWC ปิด 3.80 / รับ 3.70 / ต้าน 3.92-4.00 / Cut loss 3.64

กลับมาขึ้นเหนือเส้นค่าเฉลี่ยทุกระดับ โดยมี Volume สองวันติด และ MACD ส่งสัญญาณ Bullish คาดราคามีโอกาสทดสอบด้านที่ 3.92-4.00 บาท



AP ปิด 8.55 / รับ 8.25 / ต้าน 8.90-9.25 / Cut loss 8.10

ติดตัวทำแท่งเขียวยาว พร้อม Volume สะสมต่อเนื่อง และ Slow Sto.+MACD มีค่าสัญญาณบวก หากผ่านด้าน EMA-50 ที่ 8.90 บาท ลุ้นทดสอบ EMA-75 ที่ 9.25 บาท



ข่าวสำคัญช่วงเช้า

- ภาวะตลาดเงินบาท: เปิด 36.09 แข็งค่าหลังดอลลาร์อ่อนรับเงินเพื่อสหรัฐต่ำ คาด หนุนเฟดลดดอกเบี้ย
- วิจัยชี้ยอดขายรถ EV ทั่วโลกโต 13% ในเดือนมิ.ย. แต่ร่วง 7% ในยุโรป
- จีนนำเข้าลด 2.3% สวนทางคาดการณ์ ขณะที่ส่งออกเพิ่ม 8.6% สูงกว่าคาด
- กภพ. เปิดเฮียริง 3 กรณีขึ้นค่า Ft ช่วง 46.83-182.99 สต. ต้นค่าไฟงวดใหม่เพิ่มเป็น 4.65-6.01 บาท/หน่วย
- GPSC บวก รับบอนด์ยีลด์ย่อ-บาทพลิกแข็งค่า พร้อมลุ้นขึ้นค่าไฟงวดใหม่-แจ้ง Q2/67 กำไรงาม
- EA แจ้งนับหนึ่งการถือหุ้นแบบ Concert Party กลุ่ม "สมโกชน์" สัดส่วน 35.348%

ที่มา : สำนักข่าวอินโฟเควสท์

Disclaimer : ข้อมูลในรายงานนี้เป็นข้อมูลเพื่อการเปิดเผยต่อสาธารณะซึ่งนักลงทุนสามารถเข้าถึงได้โดยทั่วไป และเป็นข้อมูลที่เชื่อว่าน่าจะเชื่อถือได้ ความคิดเห็นที่ปรากฏอยู่ในรายงานนี้เป็นเพียงการนำเสนอในมุมมองของบริษัทและเป็นความคิดเห็น ณ วันที่ที่ปรากฏในรายงานเท่านั้น ซึ่งอาจเปลี่ยนแปลงได้ภายหลังวันดังกล่าว โดยบริษัทไม่จำเป็นต้องแจ้งให้สาธารณชนหรือนักลงทุนทราบ รายงานนี้จัดทำขึ้นเพื่อเผยแพร่ข้อมูลให้แก่กลุ่มทุนเท่านั้น บริษัทไม่รับผิดชอบต่อการนำข้อมูลหรือความคิดเห็นใดๆไปใช้ในทุกรณี ดังนั้นนักลงทุนจึงควรใช้ดุลพินิจในการพิจารณาตัดสินใจก่อนการลงทุน นอกจากนี้ บริษัทในกลุ่มของบริษัทอาจมีส่วนเกี่ยวข้องหรือผลประโยชน์ใดๆกับบริษัทที่ถูกลำดับไว้ในรายงานนี้ได้