



Globlex Group

16-Jul-2024

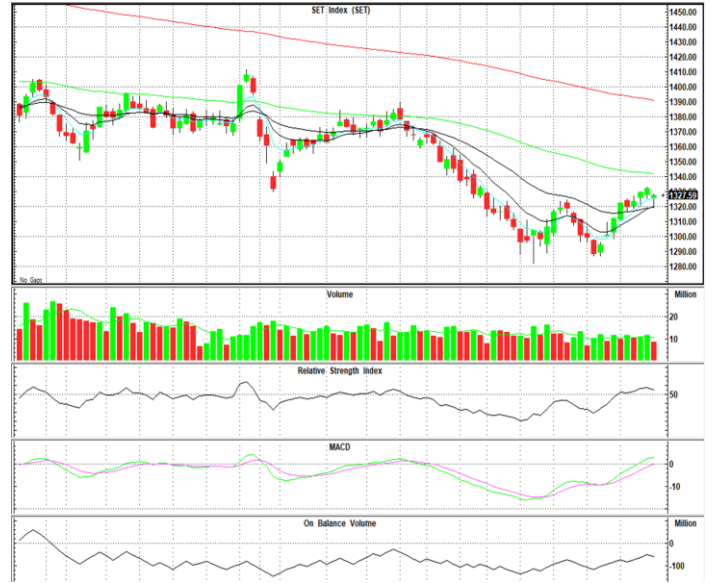
# TECHNICAL INSIGHT

By Globlex Research Department

SET	Value	แนวรับ	แนวต้าน
1327.43 (-4.61)	33604mB	1324 / 1319	1332 / 1336

ดัชนีอ่อนตัวลงแต่ยังไม่หลุดระดับ 1,324 จุดซึ่งเป็นจุดกึ่งกลางของรูปแบบ W Shape อีกทั้งยังยืนเหนือเส้น EMA 5 10 และ 25 วันได้สอดคล้องกับค่าสัญญาณ MACD และ RSI ที่ยืนเหนือ 0 และ 50 ทำให้มีแนวโน้มเสียทรงการรีบาวด์

คำแนะนำ หากไม่หลุดแนวรับ 1,319-1,324 จุดมีโอกาสรีบาวด์



## หุ้นแนะนำทางเทคนิค

WHA				ADVANC			
ราคาปิด	แนวรับ	แนวต้าน	Cut loss	ราคาปิด	แนวรับ	แนวต้าน	Cut loss
5.15	4.98	5.35 / 5.65	4.90	223.00	220.00	231.00/237.00	215.00



ติดตัวทำแท่งเขียวยาว พร้อม Volume เข้าสองวันติด และ MACD+Slow Sto. มีค่าสัญญาณซื้อ หากผ่านต้านแรก 5.35 บาท ลุ้นทดสอบ High เดิมที่ 5.65 บาท



ราคาอยู่ในทิศทางขาขึ้น โดยมี Volume สนับสนุน และ MACD สัญญาณ Bullish คาดราคามีโอกาสขึ้นทดสอบต้านที่ 231.00/237.00 บาท

Technical Analyst ณัฐวุฒิ วงศ์เยาวรักษ์  
Assistant Technical Analyst วิชเรนทร์ จงยรรยง  
Assistant Technical Analyst สลักบุญ วงศ์อัครเดช  
โทร.02-672-5999 EXT.5936

Disclaimer : ข้อมูลในรายงานนี้เป็นข้อมูลที่มีการเปิดเผยต่อสาธารณะซึ่งนักลงทุนสามารถเข้าถึงได้โดยทั่วไป และเป็นข้อมูลที่เชื่อว่าน่าเชื่อถือได้ ความคิดเห็นที่ปรากฏอยู่ในรายงานนี้เป็นเพียงการนำเสนอในมุมมองของบริษัทและเป็นความคิดเห็น ณ วันที่ที่ปรากฏในรายงานเท่านั้น ซึ่งอาจเปลี่ยนแปลงได้ภายหลังวันดังกล่าว โดยบริษัทไม่จำเป็นต้องแจ้งให้สาธารณชนหรือนักลงทุนทราบ รายงานนี้จัดทำขึ้นเพื่อเผยแพร่ข้อมูลให้แก่นักลงทุนเท่านั้น บริษัทไม่รับผิดชอบต่อการนำข้อมูลหรือความคิดเห็นใดๆไปใช้ในทุกรณณ ณ บัดนี้ นักลงทุนควรใช้ดุลพินิจในการพิจารณาตัดสินใจก่อนการลงทุน นอกจากนี้ บริษัท และ/หรือ บริษัทในกลุ่มของบริษัทที่เกี่ยวข้องหรือผลประโยชน์ใดๆกับบริษัทใดๆที่ถูกลูกข่ายในรายงานนี้ก็ได้