



Globlex
Securities Co., Ltd.
17 July 2024

AFTERNOON CALL ACTION NOTES

By Globlex Research Department

ดัชนี SET ปิดภาคเช้า

Close	1,324.22	Value	24,124 ลบ.
Change	+2.91	%Change	+0.22%

สรุปภาวะตลาดภาคเช้า

ตลาดหุ้นช่วงเช้าดัชนีเคลื่อนไหวในแดนบวก ได้รับแรงหนุนจากนักลงทุนให้น้ำหนัก 100% คาดเฟดลดอัตราดอกเบี้ย ในการประชุมเดือน ก.ย. นี้ บวกกับแรงหนุนจากการควมรวมระหว่าง GULF และ INTUCH เพื่อปรับโครงสร้างผู้ถือหุ้น มีแรงซื้อในหุ้นกลุ่มอิเล็กทรอนิกส์ และพลังงาน ส่งผลให้ดัชนี SET Index ปิดตลาดที่ 1,324.22 จุด +2.91 จุด +0.22% มูลค่าการซื้อขาย 24,124.53 ลบ.

แนวโน้มภาคบ่าย

ดัชนีได้แรงบวกจากความคาดหวังว่าเฟดจะปรับลดอัตราดอกเบี้ยในการประชุมเดือน ก.ย. นี้ สอดคล้องกับอัตราผลตอบแทนพันธบัตรสหรัฐและไทยที่ปรับตัวลงช่วยหนุนสินทรัพย์เสี่ยงเพิ่มเติม

แนวรับ 1,317 แนวต้าน 1,330



นักวิเคราะห์ 02-6725999

วิลาสินี บุญมาสูงทรง ext.5937
วิษเรนทร์ จงยรรยง ext.5936
ณัฐวุฒิ วงศ์เยาวรักษ์ ext.5805
สลักบุญ วงศ์อัครเดช ext.7287
ปณชัช กฤตธนชัย ext. 5997

Technical Insight

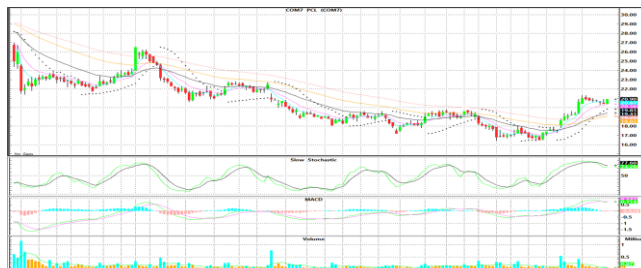
KCE ปิด 47.00 / รับ 46.25 / ต้าน 49.00-50.00 / Cut loss 45.50

ราคาอยู่ในทิศทางขาขึ้น โดยมี Volume สนับสนุน และ MACD ส่งสัญญาณ Bullish คาดราคามีโอกาสทดสอบต้านที่ 49.00-50.00 บาท



COM7 ปิด 20.80 / รับ 20.50 / ต้าน 21.30-22.00 / Cut loss 20.20

กลับมาขึ้นเหนือเส้นค่าเฉลี่ยทุกระดับ พร้อม Volume เข้าสองวันติด และ Slow Sto. เตรียมส่งสัญญาณบวก หากผ่าน High เดิมที่ 21.30 บาท ลุ้นทดสอบต้านถัดไปที่ 22.00 บาท



ข่าวสำคัญช่วงเช้า

- ภาวะตลาดเงินบาท: เปิด 35.94 แข็งค่ารอบ 2 เดือน คาดกรอบวันนี้ 35.90-36.15 จับตาราคาทอง-ตัวเลขศก.สหรัฐ
- ศาล รธน.ยุติไต่สวนคดียุบพรรค "ก้าวไกล" ไม่เปิดรับฟังพยานแล้ว นัดลงมติ 7 ส.ค.นี้
- ส.อ.ท.เผยดัชนีเชื่อมั่นอุตสาหกรรม มิ.ย.ที่ 87.2 ลดลงจาก 88.5 ใน พ.ค. ลดลงต่อเนื่องเดือนที่ 3 ต่ำสุดรอบ 24 เดือน
- GULF-ADVANC-THCOM เติบโตขึ้นรับข่าวควมรวม INTUCH ต่อยอดธุรกิจ
- COCOCO บวก วอลุ่มแน่น เก่งจบ Q2/67 ออลไทม์ไฮ ทั้งปีลู่โตเฉลี่ย 100%
- ATP30 ส่งชึก Q3/67 จ่อเซ็นรับงานลูกค้าใหม่ 4 รายหนุนรายได้โต
- ACE เซ็น PPA โซลาร์ฟาร์มครบ 18 โครงการหวังไทยรายได้เต็มที่ปีละ 650-680 ลบ.ตั้งแต่ปี 70
- ERW ลบ รับ Sentiment เหตุขาดกรรมชวเวียดนาม 6 รายในโรงแรมแกรนด์ไฮแอทเอราวัณ

ที่มา : สำนักข่าวอินโฟเควสท์