



Globlex
Securities Co., Ltd.
18 July 2024

AFTERNOON CALL ACTION NOTES

By Globlex Research Department

ดัชนี SET ปิดภาคเช้า

Close	1,323.44	Value	23,788 ลบ.
Change	+3.65	%Change	+0.28%

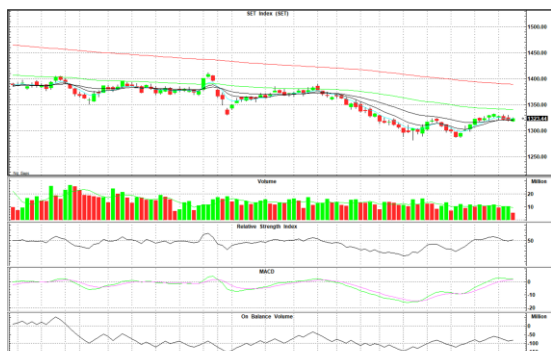
สรุปภาวะตลาดภาคเช้า

ตลาดหุ้นช่วงเช้าดัชนีเคลื่อนไหวในแดนบวก มีแรงซื้อเข้ามาในหุ้นกลุ่มขนส่ง และพาณิชย์ จากกระทรวงท่องเที่ยวและกีฬา เผยยอดนักท่องเที่ยวจีนช่วง 8-14 ก.ค.67 พลิกฟื้นพุ่งสูงสุดในรอบ 9 สัปดาห์ มีแรงขายมากในหุ้นกลุ่มอิเล็กทรอนิกส์ จากสหรัฐออกมาตรการคุมส่งออกชิปให้จีน ส่งผลให้ดัชนี SET Index ปิดตลาดที่ 1,323.44 จุด +3.65 จุด +0.28% มูลค่าการซื้อขาย 23,788.07 ลบ.

แนวโน้มภาคบ่าย

ดัชนีปรับตัวขึ้นโดยได้แรงหนุนจากความคาดหวังว่าเฟดจะปรับลดอัตราดอกเบี้ยในการประชุมเดือน ก.ย. สอดคล้องกับอัตราผลตอบแทนพันธบัตรสหรัฐและไทยที่ปรับตัวลงเป็นปัจจัยหนุนต่อดัชนีเพิ่มเติม

แนวรับ 1,317 แนวต้าน 1,330



นักวิเคราะห์ 02-6725999

วิลาสินี บุญมาสูงทรง ext.5937
วิษเรนทร์ จงยรรยง ext.5936
ณัฐวุฒิ วงศ์เยาวรักษ์ ext.5805
สลักบุญ วงศ์อัครเดช ext.7287
ปณชย์ กฤตธนชัย ext. 5997

Technical Insight

OSP ปิด 24.70 / รับ 24.30 / ต้าน 25.00-28.00 / Cut loss 24.00

ราคาอยู่ในกรอบขาขึ้น โดยมี Volume สนับสนุน และ MACD ส่งสัญญาณ Bullish คาดราคามีโอกาสทดสอบต้านที่ 25.00-28.00 บาท



THCOM ปิด 11.60 / รับ 11.20 / ต้าน 11.90-12.50 / Cut loss 11.00

ใช้ระดับขึ้นจาก Bottom Zone พร้อม Volume เข้าสองวันติด และ Slow Sto. ส่งสัญญาณบวก หากผ่านต้านแรกที่ 11.90 บาท ลุ้นทดสอบ EMA-200 ที่ 12.50 บาท



ข่าวสำคัญช่วงเช้า

- ภาวะตลาดเงินบาท: เปิด 36.00/01 กลับมาอ่อนค่า ให้กรอบวันนี้ 35.85-36.15 ตลาดรอปัจจัยใหม่
- สหรัฐเร่งออกมาตรการควบคุมอุตสาหกรรมชิป ดูดราคาหุ้นชิปทั่วโลกดิ่งหนัก
- อดีตผอ.แบงก์ชาติญี่ปุ่นคาด BOJ ไม่ปรับขึ้นดอกเบี้ยในเดือนนี้
- SPA เปิดบริการ Let's Relax ในโรงแรม 3 แห่งช่วง ก.ค.-ส.ค.นี้
- LTS คว่างาน Data Center มูลค่ากว่า 100 ล้านบาท รับรู้รายได้ปีนี้
- SINO ได้ลูกค้าใหม่เข้าพื้นที่คลังสินค้าเพิ่มเติมยอดอัตราใช้พื้นที่พุ่งแตะ 80%
- MINT บวก วอลุ่มเทรดคึกคักรับยอดนักท่องเที่ยวจีนพลิกฟื้นพุ่ง
- D ตุน Backlog งานเทรดคึกคักกว่า 50 ลบ.จ่อรับรู้รายได้ครึ่งปีหลังต้นผลงานโต 15% ตามเป้า
- บอร์ด COCOCO ไฟเขียวทุ่ม 280 ลบ.ขยายกำลังผลิตน้ำมะพร้าวกลุ่ม Beverage with pulp

ที่มา : สำนักข่าวอินโฟเควสท์