



Globlex
Securities Co., Ltd.
19 July 2024

AFTERNOON CALL ACTION NOTES

By Globlex Research Department

ดัชนี SET ปิดภาคเช้า

Close	1,323.80	Value	21,750 ลบ.
Change	-0.96	%Change	-0.07%

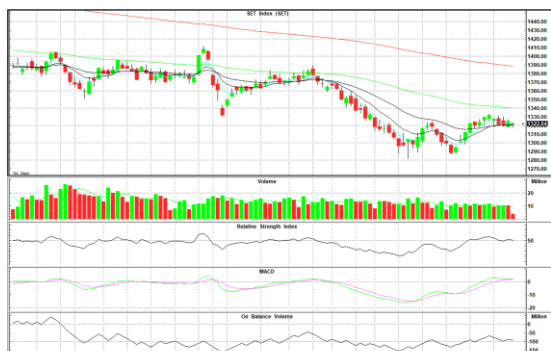
สรุปภาวะตลาดภาคเช้า

ตลาดหุ้นช่วงเช้าดัชนีเคลื่อนไหวในแดนลบ ตามทิศทางตลาดต่างประเทศ มีแรงขายมากในหุ้นกลุ่มธนาคาร นำโดย BBL จากนักลงทุนกังวลคุณภาพสินทรัพย์ และแรงขายในหุ้นกลุ่มโรงไฟฟ้า นำโดย GPSC และ BGRIM จากความกังวลรัฐบาลส่งสัญญาณตรึงค่าไฟงวดใหม่ ส่งผลให้ดัชนี SET Index ปิดตลาดที่ 1,323.80 จุด -0.96 จุด -0.07% มูลค่าการซื้อขาย 21,749.98 ลบ.

แนวโน้มภาคบ่าย

ดัชนีพักฐานก่อนหยุดยาว 3 วันโดยมีแรงขายในหุ้นกลุ่ม BANK และ PKG สอดคล้องกับดัชนีในภูมิภาคที่พักฐาน ทำให้นักลงทุนชะลอการลงทุน ในวันที่เน้นสร้างฐานเหนือ 1,315 จุดเพื่อไม่ให้เสียทรงการรับवाद

แนวรับ 1,315 แนวต้าน 1,330



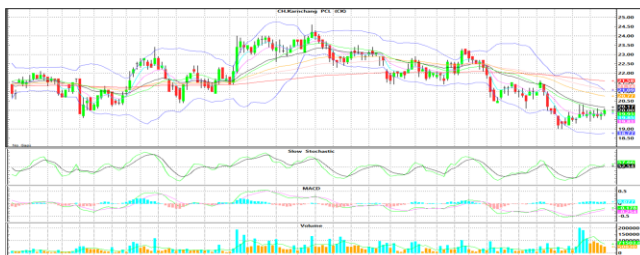
นักวิเคราะห์ 02-6725999

วิลาสินี บุญมาสูงทรง ext.5937
วิษเฐียร จงยรรยง ext.5936
ณัฐวุฒิ วงศ์เยาวรักษ์ ext.5805
สลักบุญ วงศ์อัครเดช ext.7287
ปณชย์ กฤตธนชัย ext. 5997

Technical Insight

CK ปิด 20.10 / รับ 19.70 / ต้าน 20.80-21.10 / Cut loss 19.30

ใต้ระดับขึ้นจาก Bottom โดยมี Volume สนับสนุน และ MACD+Slow Sto. ส่งสัญญาณซื้อ หากผ่าน EMA-50 ที่ 20.80 บาท ลุ้นทดสอบ EMA-75 ที่ 21.10 บาท



ADVICE ปิด 4.52 / รับ 4.40 / ต้าน 4.56-4.66 / Cut loss 4.32

กลับมาขึ้นเหนือเส้นค่าเฉลี่ยระยะกลาง พร้อม Volume สะสม และ MACD เตรียมพลิกตัด Signal Line คาดราคามีโอกาสทดสอบต้านที่ 4.56-4.66 บาท



ข่าวสำคัญช่วงเช้า

- เงินบาทเปิด 36.21 กลับมาอ่อนค่า รับผิดชอบต่อค่าคงที่เงินบาทออก
- IMF ชี้สหรัฐควรรักษาฐานะเศรษฐกิจดีในช่วงปลายปี 67
- GPSC-BGRIM นำกลุ่มโรงไฟฟ้าร่วม กังวลรัฐบาลส่งสัญญาณตรึงค่าไฟงวดใหม่
- KBANK เปิดงบครึ่งปีแรกกำไรโตพุ่งฝ่าเศรษฐกิจซบเซาได้เพิ่ม-ตั้งสำรองลดลง
- OR เปิดร้าน found & found ก้าวสู่มิติใหม่ค้าปลีก "เฮลท์แอนด์บิวตี้" วางเป้าแตะ 500 สาขาในปี 73
- SGC สิ้นเชื้อ SG Finance+ โตกระโดด แย้มเจรจาแบรนด์มีเอถือเงิน 1-2 ไร่ ร่วมโยกยอดช่วงไฮซีซั่น
- AQUA ผันกิ่งกำลัง "เครือสิงห์-เปียร์ ไบหยก" ทุ่ม 2.5 พันล้านลุยหนักธุรกิจร้านอาหารในไทย

ที่มา : สำนักข่าวอินโฟเควสท์