



Globlex Securities Co., Ltd.

23 July 2024

AFTERNOON CALL ACTION NOTES

By Globlex Research Department

ดัชนี SET ปิดภาคเช้า

Close	1,305.86	Value	23,087 ลบ.
Change	-11.28	%Change	-0.86%

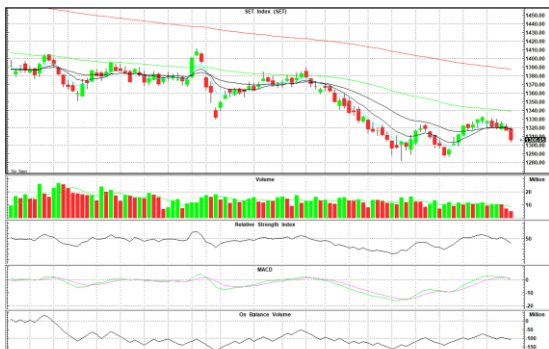
สรุปภาวะตลาดภาคเช้า

ตลาดหุ้นช่วงเช้าดัชนีเคลื่อนไหวในแดนลบ มีแรงกดดันจากความไม่แน่นอนทางการเมืองภายในประเทศ โดยวันพรุ่งนี้ศาลรัฐธรรมนูญนัดพิจารณาคดีนายเศรษฐา มีแรงขายมากในหุ้นกลุ่มโรงไฟฟ้า จากความกังวลภาครัฐตรึงค่าไฟงวดใหม่ ส่งผลให้ดัชนี SET Index ปิดตลาดที่ 1,305.86 จุด -11.28 จุด -0.86% มูลค่าการซื้อขาย 23,087.19 ลบ.

แนวโน้มภาคบ่าย

ดัชนีปรับตัวลงหลุดเส้น EMA ทุกเส้นลงมาพร้อมปิดสร้างแท่งเทียนแดงเต็มแท่ง สอดคล้องกับค่าสัญญาณ MACD และ RSI ที่อ่อนตัวทำให้มีโอกาสปรับตัวลงต่อได้ หากปิดต่ำกว่า 1,315 จุดให้ลดสถานะ

แนวรับ 1,295 แนวต้าน 1,315



Technical Insight

KTB ปิด 17.90 / รับ 17.30 / ต้าน 18.00-18.50 / Cut loss 17.00

ติดตัวทำแท่งเขียวยาว โดยมี Volume เข้าสองวันติด และ MACD+Slow Sto. เตรียมพลิกตัวสัญญาณซื้อ คาดราคามีโอกาสปรับตัวขึ้นทดสอบต้านที่ 18.00-18.50 บาท



THCOM ปิด 11.90 / รับ 11.50 / ต้าน 12.50-13.00 / Cut loss 11.20

ไต่ระดับขึ้นต่อเนื่อง พร้อม Volume สะสม และ MACD มีค่าสัญญาณ Bullish ทนุ หากผ่าน EMA-200 ที่ 12.50 บาท ลุ้นทดสอบต้านถัดไป 13.00 บาท



ข่าวสำคัญช่วงเช้า

- ภาวะตลาดเงินบาท: เปิด 36.30 จับตา Flow-การเมืองสหรัฐฯ คาดกรอบวันนี้ 36.20-36.40
- จับตา ครม.เคาะค่าไฟงวดใหม่/กองทุน TESG/ชุมแพ่ "ปลาหมอคงดำ" วาระแห่งชาติ
- KKP ร่วง โบรกมอง Negative หลังผู้บริหารหันทุกเป้าตอบรับปัญหาตลาดเช้าซื้อ
- BTS ฟุ้ง ดักเงืงผลตัดสินศาลปกครองสูงสุดตีค่าจ้างเดินรถสายสีเขียว 26 ก.ค.นี้
- EA เลื่อนขายหุ้นกู๋ไปลุ้นอีกรอบปลาย ก.ย.67

นักวิเคราะห์ 02-6725999

วิลาสินี บุญมาสูงทรง ext.5937
 วิชเรณทร์ จงยรรยง ext.5936
 ณัฐวุฒิ วงศ์เยาวรักษ์ ext.5805
 สลิกบุญ วงศ์อัครเดช ext.7287
 ปณชัช กฤตธนชัย ext. 5997

ที่มา : สำนักข่าวอินโฟเควสท์

Disclaimer : ข้อมูลในรายงานนี้เป็นข้อมูลเพื่อการเปิดเผยต่อสาธารณะซึ่งนักลงทุนสามารถเข้าถึงได้โดยทั่วไป และเป็นข้อมูลที่เชื่อว่าน่าจะเชื่อถือได้ ความคิดเห็นที่ปรากฏอยู่ในรายงานนี้เป็นเพียงการนำเสนอในมุมมองของบริษัทและเป็นความคิดเห็น ณ วันที่ที่ปรากฏในรายงานเท่านั้น ซึ่งอาจเปลี่ยนแปลงได้ภายหลังวันดังกล่าว โดยบริษัทไม่จำเป็นต้องแจ้งให้สาธารณชนหรือนักลงทุนทราบ รายงานนี้จัดทำขึ้นเพื่อเผยแพร่ข้อมูลให้แก่กลุ่มลูกค้าเท่านั้น บริษัทไม่รับผิดชอบต่อการนำข้อมูลหรือความคิดเห็นใดๆไปใช้ในทุกรูปแบบ ดังนั้นนักลงทุนจึงควรใช้ดุลพินิจในการพิจารณาตัดสินใจก่อนการลงทุน นอกจากนี้ บริษัทในกลุ่มของบริษัทอาจมีส่วนเกี่ยวข้องหรือผลประโยชน์ใดๆกับบริษัทที่ถูกกล่าวถึงในรายงานนี้ได้