



Globlex Securities Co., Ltd.

24 July 2024

AFTERNOON CALL ACTION NOTES

By Globlex Research Department

ดัชนี SET ปิดภาคเช้า

Close	1,298.10	Value	14,439 ลบ.
Change	-3.44	%Change	-0.26%

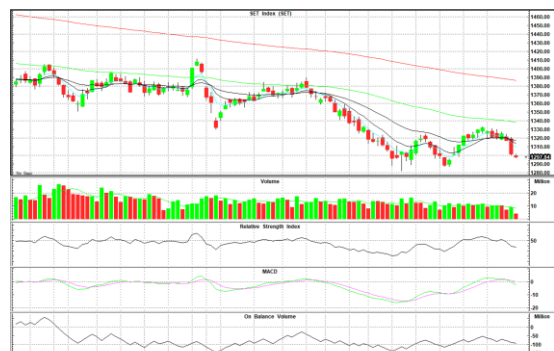
สรุปภาวะตลาดภาคเช้า

ตลาดหุ้นช่วงเช้าดัชนีเคลื่อนไหวในแดนลบ ตามทิศทางตลาดต่างประเทศ โดยปัจจัยภายในประเทศ ศาลรัฐธรรมนูญนัดฟังคำวินิจฉัยคดีคุณสมบัตินายเศรษฐา 14 ส.ค. นี้ มีแรงขายมากในหุ้นกลุ่มพลังงาน พาณิชย์ และธนาคาร ส่งผลให้ดัชนี SET Index ปิดตลาดที่ 1,298.10 จุด -3.44 จุด -0.26% มูลค่าการซื้อขาย 14,439.47 ลบ.

แนวโน้มภาคบ่าย

ดัชนีปรับตัวลงตามตลาดในภูมิภาค อย่างไรก็ตามมีข่าวดีออกเงื่อนไข ดิจิทัลวอลเล็ตโดยคาดว่าจะเริ่มใช้จ่ายได้ใน 4Q67 นอกจากนี้ รมว.คลัง ได้เสนอกองทุน ThaiESG เข้าครม.แล้วแต่ยังรอความเห็นทางกฤษฎีกาเป็นปัจจัยหนุนต่อดัชนี มองแกว่งตัวในกรอบ 1,290-1,305 จุด

แนวรับ 1,290 แนวต้าน 1,305



นักวิเคราะห์ 02-6725999

- วิลาสินี บุญมาสูงทรง ext.5937
- วิชเรนทร์ จงยรรยง ext.5936
- ณัฐวุฒิ วงศ์เยาวรักษ์ ext.5805
- สลักบุญ วงศ์อัครเดช ext.7287
- ปณชัช กฤตธนชัย ext. 5997

Technical Insight

CK ปิด 19.70 / รับ 19.50 / ต้าน 20.30-20.70 / Cut loss 19.20

ไต่ระดับขึ้นจาก Bottom โดยมี Volume สะสม และ MACD ส่งสัญญาณซื้อหนุน หากผ่านต้านแรกที่ 20.30 บาท ลุ้นทดสอบ EMA-50 ที่ 20.70 บาท



AAV ปิด 2.12 / รับ 2.02 / ต้าน 2.16-2.26 / Cut loss 1.94

ติดตัวทำแท้งเขี่ยยาว พร้อม Volume เข้า 4 วันติด และ MACD+Slow Sto. มีค่าสัญญาณบวก หากผ่าน EMA-75 ที่ 2.16 บาท ลุ้นทดสอบ EMA-200 ที่ 2.26 บาท



ข่าวสำคัญช่วงเช้า

- ภาวะตลาดเงินบาท: เปิด 36.10/14 จับตาดิจิทัลวอลเล็ต-คดีนายกา คาคกรอบ 36.08-36.19
- รมช.คลัง ระบุเปิดลงทะเบียนร้านค้าร่วม "ดิจิทัลวอลเล็ต" 1 ต.ค.เป็นต้นไป เริ่มใช้จ่าย Q4/67
- รมช.คลัง เผยชง ThaiESG เข้า ครม.แล้วแต่ยังต้องรอความเห็นกฤษฎีกา-หน่วยงานเกี่ยวข้อง
- ศาล รธน.นัดฟังคำวินิจฉัยคดีคุณสมบัตินายกา "เศรษฐา" 14 ส.ค.นี้
- CRD รับงานใหม่ 3 โครงการ รวมมูลค่า 253.4 ลบ.
- NOBLE ครึ่งปีหลังจ่อเปิดโครงการใหม่กว่า 19,500 ลบ.ปันรายได้ทั้งปีเข้าเป้า 1.4 หมื่นลบ.
- EA แต่งตั้ง นำกลุ่มติดขึ้นรับแรงเก็งกำไรชาวต่างชาติ "ไทยสมายล์บัส" หาเงินคืนหนี้ โบกเรตเดือนระว่าง

ที่มา : สำนักข่าวอินโฟเควสท์