



Globlex
Securities Co., Ltd.
26 July 2024

AFTERNOON CALL ACTION NOTES

By Globlex Research Department

ดัชนี SET ปิดภาคเช้า

Close	1,299.85	Value	20,531 ลบ.
Change	+8.27	%Change	+0.64%

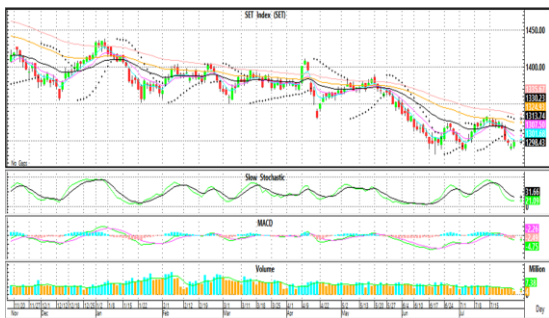
สรุปภาวะตลาดภาคเช้า

ตลาดหุ้นช่วงเช้าดัชนีเคลื่อนไหวในแดนบวก ได้รับ Sentiment เชิงบวกจากสหรัฐอเมริกา GDP ไตรมาส 2/67 ขยายตัวสูงกว่าคาดการณ์ บวกกับราคาน้ำมันดิบ WTI ปรับตัวขึ้น มีแรงซื้อในหุ้นกลุ่มพลังงาน และไอซีที นำโดย GULF และ INTUCH ส่งผลให้ดัชนี SET Index ปิดตลาดที่ 1,299.85 จุด +8.27 จุด +0.64% มูลค่าการซื้อขาย 20,531.05 ลบ.

แนวโน้มภาคบ่าย

ดัชนีปรับตัวขึ้นจากแรงซื้อกลับในหุ้นกลุ่ม Big Cap. นำโดยหุ้นกลุ่ม GULF โดยดัชนีสามารถกลับมาขึ้นบริเวณ 1,295 จุด อีกครั้ง มองกรอบดัชนีภาคบ่าย 1,295-1,305 จุด

แนวรับ 1,295 แนวต้าน 1,305



นักวิเคราะห์ 02-6725999

วิลาสินี บุญมาสูงทรง ext.5937
วิษเรนทร์ จงยรรยง ext.5936
ณัฐวุฒิ วงศ์เยาวรักษ์ ext.5805
สลักบุญ วงศ์อัครเดช ext.7287
ปณชัย กฤตธนชัย ext. 5997

Technical Insight

AMATA ปิด 22.90 / รับ 22.70 / ต้าน 23.50-24.00 / Cut loss 22.40

กลับมาขึ้นเหนือเส้นค่าเฉลี่ยระยะกลาง โดยมี Volume เพิ่มขึ้นชัดเจน และ MACD เฟ็งพลิกตัวส่งสัญญาณบวก คาดราคามีโอกาสปรับตัวขึ้นทดสอบต้านที่ 23.50-24.00 บาท



ITC ปิด 22.10 / รับ 21.70 / ต้าน 22.50-22.90 / Cut loss 21.30

ติดตัวทะลุเส้นค่าเฉลี่ยระยะยาว พร้อม Volume สะสมต่อเนื่อง และ Slow Sto. เฟ็งพลิกตัวส่งสัญญาณบวก หากผ่าน EMA-10 ที่ 22.50 บาท ลุ้นทดสอบต้านที่ 22.90 บาท



ข่าวสำคัญช่วงเช้า

- เงินบาทเปิด 36.21 อ่อนค่า หลังตัวเลขศก.สหรัฐดีกว่าคาด หนุนดอลลาร์แข็งค่า จับตาส่งออกไทย
- คลัง คาดโครงการ "ดิจิทัลวอลเล็ต" ส่งผลบวกต่อ GDP ราว 1.2-1.8%
- พาณิชย์ เผยส่งออก มี.ย. ลดลง 0.3%YoY จากตลาดคาดโต 2.55% ขณะที่ยอด 6 เดือนแรก ขยายตัว 2.0%
- คลัง เพิ่มคาดการณ์ GDP ปี 67 โต 2.7% จากแรงหนุนท่องเที่ยว-ส่งออก
- กลุ่มโรงกลั่นไหลลงแก๊ส Q2/67 อ่อนตัวตามค่าการกลั่นรับผลศก.โลกยังซึม ทำดีมานด์ชะลอ
- ศาลปกครองสูงสุดสั่ง กทม.-KT จ่ายค่าจ้างสายสีเขียวส่วนต่อขยาย 1.2 หมื่นลบ.ให้ BTS
- GULF ปิดข่าวจ้องเทคฯ EA ยันเดินหน้าควรวรม INTUCH ให้สำเร็จเท่านั้น

ที่มา : สำนักข่าวอินโฟเควสท์