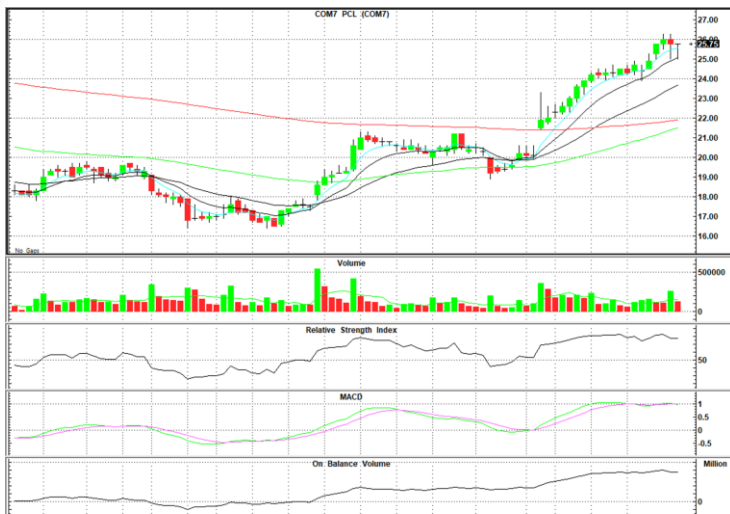


COM7U24



ราคาปรับตัวขึ้นต่อเนื่องและยืนเหนือเส้น EMA 5 10 25 75 200 สอดคล้องกับค่าสัญญาณ MACD และ RSI ที่ปรับตัวขึ้นสนับสนุนทิศทาง

คำแนะนำ เปิดสถานะ Long ที่แนวรับ 10.45 บาท และมีจุดขายทำกำไรที่ 11.68 บาท Cut loss ที่ 10.21 บาท

แนวรับ

10.45

แนวต้าน

11.68

LONG

เปิดสถานะ LONG ที่ 10.45 บาท

	Last	%1Day Change	%5Day Change
ราคา	10.94	2.3%	17.9%
Volume	142	0.0%	-65.9%
OI	5,456	-11.8%	-50.5%

Disclaimer : ข้อมูลในรายงานนี้เป็นข้อมูลที่มีการเปิดเผยต่อสาธารณะซึ่งนักลงทุนสามารถเข้าถึงได้โดยทั่วไป และเป็นข้อมูลที่เกี่ยวข้องบางส่วนหรือทั้งหมด ความคิดเห็นที่ปรากฏอยู่ในรายงานนี้เป็นเพียงการนำเสนอในมุมมองของบริษัทและเป็นความคิดเห็น ณ วันที่ที่ปรากฏในรายงานเท่านั้น ซึ่งอาจเปลี่ยนแปลงได้ภายหลังวันดังกล่าว โดยบริษัทไม่จำเป็นต้องแจ้งให้สาธารณชนหรือนักลงทุนทราบ รายงานนี้จัดทำขึ้นเพื่อเผยแพร่ข้อมูลเท่านั้น บริษัทไม่รับผิดชอบต่อการนำข้อมูลหรือความคิดเห็นใดๆไปใช้ในทางปฏิบัติ ดังนั้นนักลงทุนจึงควรใช้ดุลยพินิจในการพิจารณาว่าข้อมูลดังกล่าวเป็นประโยชน์หรือไม่ และ/หรือบริษัทในกลุ่มของบริษัทอาจมีส่วนเกี่ยวข้องหรือผลประโยชน์ใดๆกับบริษัทใดๆที่เกี่ยวข้องกับรายงานนี้ก็ได้