



Globlex Group

16-Sep-2024

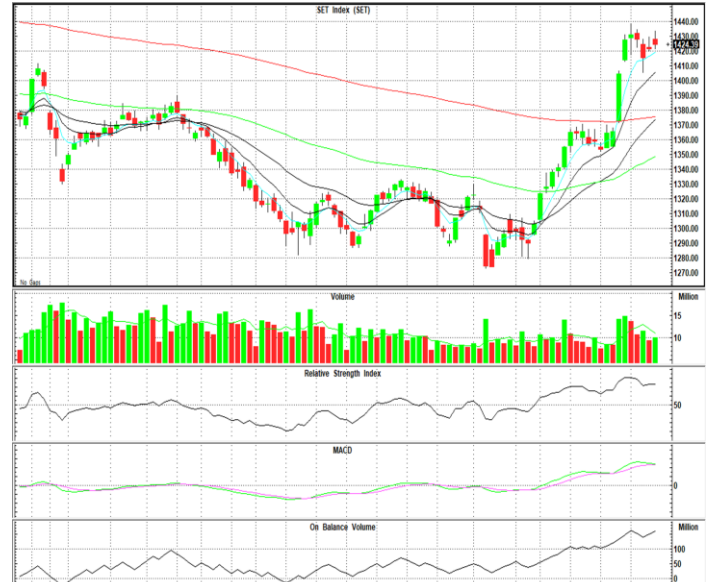
TECHNICAL INSIGHT

By Globlex Research Department

SET	Value	แนวรับ	แนวต้าน
1424.39 (+2.81)	53665mB	1416 / 1408	1433 / 1441

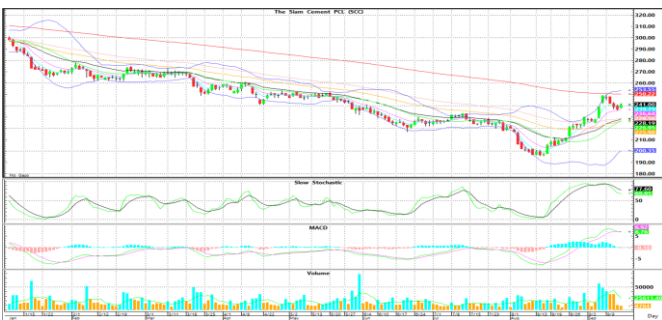
ดัชนีพื้นฐานติดต่อกัน 5 วันทำการเหนือเส้น EMA 5 วันได้อีกครั้งโดยนัก
ลงทุนติดตามผลการประชุมเฟดในสัปดาห์หน้า ขณะที่วอลุ่มที่ลดลงและ
ค่าสัญญาณ MACD และ RSI ที่เคลื่อนไหวสวนทางกันเป็นสัญญาณของ
การพักฐาน

คำแนะนำ เก็งกำไรในกรอบ 1,416-1,433 จุด



หุ้นแนะนำทางเทคนิค

SCC				NETBAY			
ราคาปิด	แนวรับ	แนวต้าน	Cut loss	ราคาปิด	แนวรับ	แนวต้าน	Cut loss
241.00	239.00	250.00/255.00	236.00	18.20	17.80	18.80 / 20.00	17.50



กลับมาขึ้นเหนือเส้นค่าเฉลี่ยระยะกลาง พร้อมปริมาณซื้อขายสะสม และ
MACD เตรียมพลิกตัด Signal Line หากผ่าน EMA-200 ที่ 250.00
บาท จะมีต้านถัดไป 255.00 บาท



ติดตัวทำแท่งเขียวยาว โดยมี Volume เข้าวันแรก และ Slow Sto.
เพิ่งพลิกตัวส่งสัญญาณบวก หากผ่าน EMA-200 ที่ 18.80 บาท จะมี
ต้านถัดไป 20.00 บาท

Technical Analyst ณัฐวุฒิ วงศ์เยาวรักษ์
Assistant Technical Analyst วิชเรนทร์ จงยรรยง
Assistant Technical Analyst สลักบุญ วงศ์อัครเดช
โทร.02-672-5999 EXT.5936

Disclaimer : ข้อมูลในรายงานนี้เป็นข้อมูลที่มีการเปิดเผยต่อสาธารณะซึ่งนักลงทุนสามารถเข้าถึงได้โดยทั่วไป และเป็นข้อมูลที่เชื่อว่าเชื่อถือได้ ความคิดเห็นที่ปรากฏอยู่ในรายงานนี้เป็นเพียงการนำเสนอในมุมมองของบริษัทและเป็นความคิดเห็น ณ วันที่ที่ปรากฏในรายงานเท่านั้น ซึ่งอาจเปลี่ยนแปลงได้ภายหลังวันดังกล่าว โดยบริษัทไม่จำเป็นต้องแจ้งให้สาธารณชนหรือนักลงทุนทราบ รายงานนี้จัดทำขึ้นเพื่อเผยแพร่ข้อมูลให้แก่กลุ่มลงทุนเท่านั้น บริษัทไม่รับผิดชอบต่อการนำข้อมูลหรือความคิดเห็นใดๆไปใช้ในทุกรณณ ณ บันนักลงทุนจึงควรใช้ดุลยพินิจในการพิจารณาตัดสินใจก่อนการลงทุน นอกจากนี้ บริษัท หรือ บริษัทในกลุ่มของบริษัทที่เกี่ยวข้องหรือผลประโยชน์ใดๆกับบริษัทใดๆที่ถูกลกล่าวถึงในรายงานนี้ก็ได้