



Globlex Group

18-Sep-2024

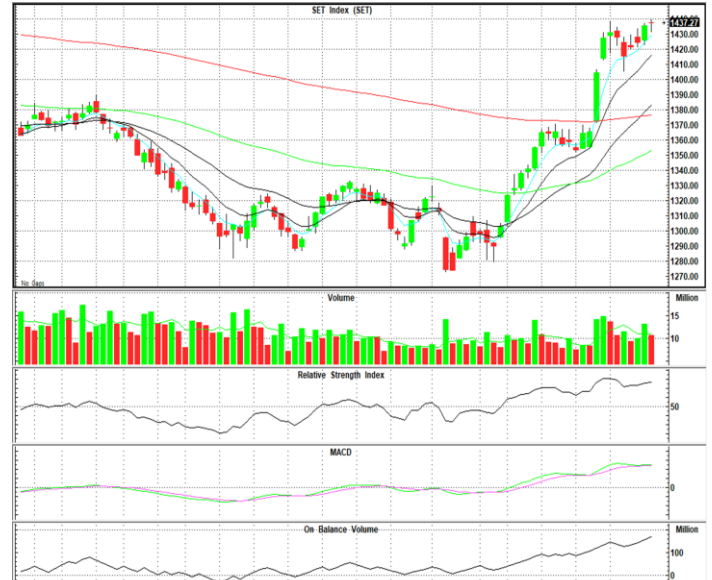
TECHNICAL INSIGHT

By Globlex Research Department

| SET | Value | แนวรับ | แนวต้าน |
|----------------|---------|-------------|-------------|
| 1436.6 (+1.07) | 54316mB | 1429 / 1423 | 1444 / 1451 |

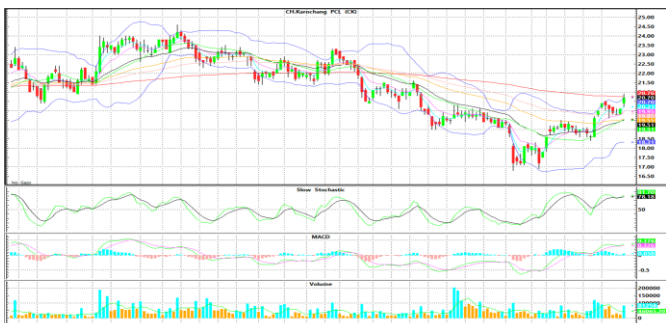
ดัชนีปรับตัวขึ้นอย่างค่อยเป็นค่อยไปพร้อมยืนเหนือเส้น EMA ทุกเส้นได้อย่างแข็งแกร่งตลอด 8 วันทำการ ขณะที่ค่าสัญญาณ RSI และ MACD ที่ทรงตัวเหนือ 70 และ 0 เป็นสัญญาณของแนวโน้มขึ้นที่แข็งแกร่ง

คำแนะนำ เก็งกำไรในกรอบ 1,429-1,444 จุด

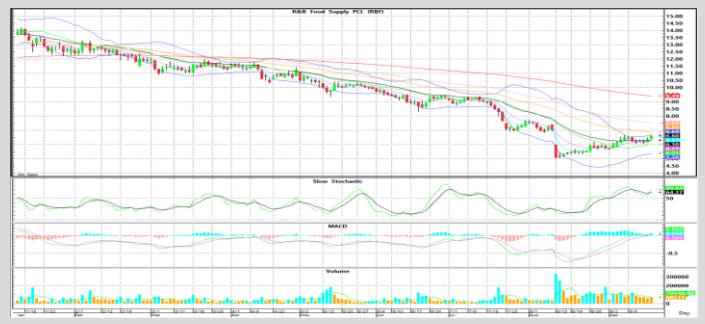


หุ้นแนะนำทางเทคนิค

| CK | | | | RBF | | | |
|---------|--------|---------------|----------|---------|--------|-------------|----------|
| ราคาปิด | แนวรับ | แนวต้าน | Cut loss | ราคาปิด | แนวรับ | แนวต้าน | Cut loss |
| 21.00 | 20.80 | 21.70 / 22.00 | 20.50 | 6.55 | 6.40 | 6.90 / 7.20 | 6.20 |



ติดตัวทำแท่งเขียวยาว พร้อมปริมาณการซื้อขายเพิ่มขึ้นอย่างมีนัยสำคัญ และ MACD+Slow Sto. ส่งสัญญาณซื้อ คาดราคามีโอกาสขึ้นทดสอบต้านที่ 21.70 / 22.00 บาท



แก่งตัวออกข้างเกาะเส้นค่าเฉลี่ยระยะสั้น โดยมี Volume สะสม และ Slow Sto. เฟ็งพลิกตัวส่งสัญญาณบวก หากผ่าน EMA-50 ที่ 6.90 บาท จะมีต้านถัดไป 7.20 บาท

Technical Analyst ณัฐวุฒิ วงศ์เยาวรักษ์
Assistant Technical Analyst วิชเรนทร์ จงยรรยง
Assistant Technical Analyst สลักบุญ วงศ์อัครเดช
โทร.02-672-5999 EXT.5936

Disclaimer : ข้อมูลในรายงานนี้เป็นข้อมูลที่มีการเปิดเผยต่อสาธารณะซึ่งนักลงทุนสามารถเข้าถึงได้โดยทั่วไป และเป็นข้อมูลที่เชื่อว่าเชื่อถือได้ ความคิดเห็นที่ปรากฏอยู่ในรายงานนี้เป็นเพียงการนำเสนอในมุมมองของบริษัทและเป็นความคิดเห็น ณ วันที่ที่ปรากฏในรายงานเท่านั้น ซึ่งอาจเปลี่ยนแปลงได้ภายหลังดังกล่าว โดยบริษัทไม่จำเป็นต้องแจ้งให้สาธารณชนหรือนักลงทุนทราบ รายงานนี้จัดทำขึ้นเพื่อเผยแพร่ข้อมูลให้แก่กลุ่มทุนเท่านั้น บริษัทไม่รับผิดชอบต่อการนำข้อมูลหรือความคิดเห็นใดๆไปใช้ในทุกกรณี ดังนั้นนักลงทุนจึงควรใช้ดุลยพินิจในการพิจารณาตัดสินใจก่อนการลงทุน นอกจากนี้ บริษัท หรือ บริษัทในกลุ่มของบริษัทอาจมีส่วนเกี่ยวข้องหรือผลประโยชน์ใดๆกับบริษัทใดๆที่ถูกลำดับในรายงานนี้ก็ได้