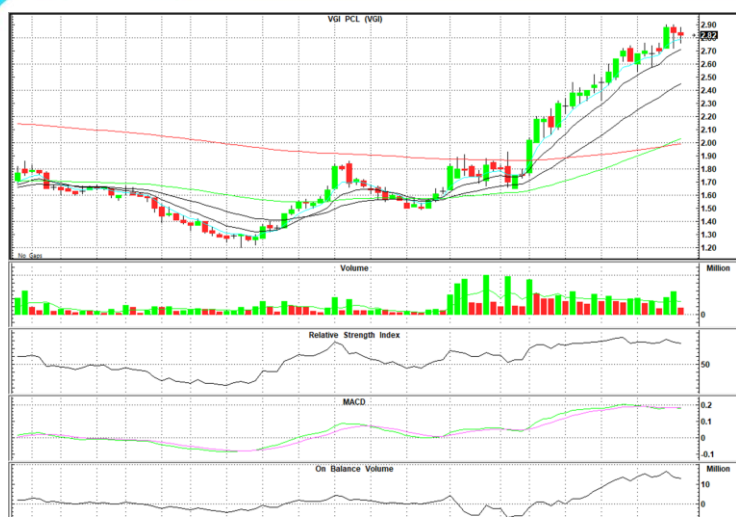


VGIU24



ราคาปรับตัวขึ้นต่อเนื่องและยืนเหนือเส้น EMA 5 10 25 75 200 สอดคล้องกับค่าสัญญาณ MACD และ RSI ที่ปรับตัวขึ้นสนับสนุนทิศทาง

คำแนะนำ เปิดสถานะ Long ที่แนวรับ 2.73 บาท และมีจุดขายทำกำไรที่ 3.03 บาท Cut loss ที่ 2.67 บาท

แนวรับ

2.73

แนวต้าน

3.03

LONG

เปิดสถานะ LONG ที่ 2.73 บาท

	Last	%1Day Change	%5Day Change
ราคา	2.85	0.7%	5.9%
Volume	579	0.0%	3.2%
OI	35,331	0.1%	-3.2%

Disclaimer : ข้อมูลในรายงานนี้เป็นข้อมูลที่มีารเปิดต่อสาธารณะซึ่งนักลงทุนสามารถเข้าถึงได้โดยทั่วไป และเป็นข้อมูลที่เกี่ยวข้องบางส่วนเท่านั้น ความคิดเห็นที่ปรากฏอยู่ในรายงานนี้เป็นเพียงการนำเสนอในมุมมองของบริษัทและเป็นความคิดเห็น ณ วันที่ที่ปรากฏในรายงานเท่านั้น ซึ่งอาจเปลี่ยนแปลงได้ภายหลังวันดังกล่าว โดยบริษัทไม่จำเป็นต้องแจ้งให้ทราบหรือนักลงทุนทราบ รายงานนี้จัดทำขึ้นเพื่อเผยแพร่ข้อมูลให้แก่ผู้ลงทุนเท่านั้น บริษัทไม่รับผิดชอบต่อการนำข้อมูลหรือความคิดเห็นใดๆไปใช้ในทางใดๆ ดังนั้นนักลงทุนจึงควรใช้ดุลยพินิจในการพิจารณาตัดสินใจลงทุน นอกจากนี้ บริษัท และ/หรือบริษัทในกลุ่มของบริษัทอาจมีส่วนเกี่ยวข้องหรือผลประโยชน์ใดๆกับบริษัทใดๆที่กล่าวถึงในรายงานนี้ก็ได้