



Globlex Group

30-Sep-2024

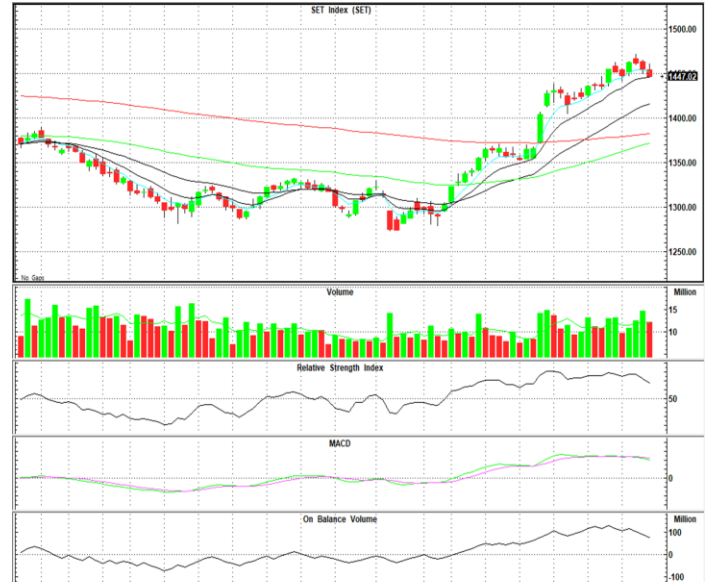
TECHNICAL INSIGHT

By Globlex Research Department

SET	Value	แนวรับ	แนวต้าน
1450.15 (-4.88)	60430mB	1443 / 1436	1458 / 1465

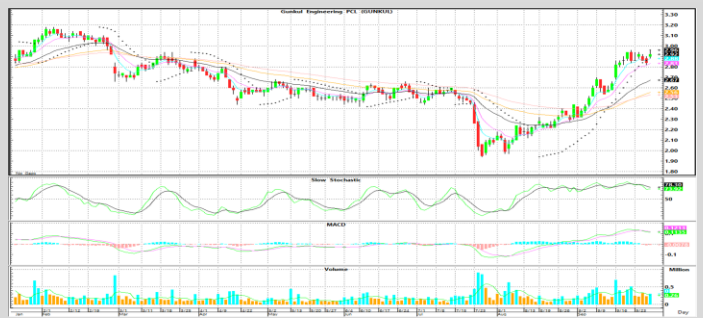
ดัชนีปรับตัวลงปิดสร้างแท่งเทียนแดงติดต่อกัน 3 วันทำการและเริ่มหลุดเส้น EMA 5 วันลงมา พร้อมค่าสัญญาณ MACD และ RSI ที่ชะลอตัวเป็นสัญญาณพักฐาน หากยังไม่สามารถกลับมายืนเหนือ 1,458 จุดได้ให้ชะลอลงทุน

คำแนะนำ หากยังไม่สามารถกลับมายืนเหนือ 1,458 จุดได้ให้ wait&see



หุ้นแนะนำทางเทคนิค

ERW				GUNKUL			
ราคาปิด	แนวรับ	แนวต้าน	Cut loss	ราคาปิด	แนวรับ	แนวต้าน	Cut loss
4.58	4.44	4.70 / 5.00	4.36	2.90	2.86	3.10 / 3.30	2.80



ติดตัวทำแท่งเทียนเขียวยาว พร้อม Volume เข้าวันแรก และ Slow Sto.+MACD ส่งสัญญาณซื้อ คาดราคามีโอกาสขึ้นทดสอบต้านที่ 4.70 / 5.00 บาท

ราคาอยู่ในทิศทางขาขึ้น โดยมี Volume เพิ่มขึ้นอย่างมีนัยสำคัญ และ Slow Sto. เตรียมพลิกตัวส่งสัญญาณซื้อ คาดราคามีโอกาสขึ้นทดสอบต้านที่ 3.10 / 3.30 บาท

Technical Analyst ณัฐวุฒิ วงศ์เยาวรักษ์
Assistant Technical Analyst วิชเรนทร์ จงยรรยง
Assistant Technical Analyst สลักบุญ วงศ์อัครเดช
โทร.02-672-5999 EXT.5936

Disclaimer : ข้อมูลในรายงานนี้เป็นข้อมูลที่มีการเปิดเผยต่อสาธารณะซึ่งนักลงทุนสามารถเข้าถึงได้โดยทั่วไป และเป็นข้อมูลที่เชื่อว่าน่าเชื่อถือได้ ความคิดเห็นที่ปรากฏอยู่ในรายงานนี้เป็นเพียงการนำเสนอในมุมมองของบริษัทและเป็นความคิดเห็น ณ วันที่ที่ปรากฏในรายงานเท่านั้น ซึ่งอาจเปลี่ยนแปลงได้ภายหลังวันดังกล่าว โดยบริษัทไม่จำเป็นต้องแจ้งให้สาธารณชนหรือนักลงทุนทราบ รายงานนี้จัดทำขึ้นเพื่อเผยแพร่ข้อมูลให้แก่กลุ่มงานเท่านั้น บริษัทไม่รับผิดชอบต่อการนำข้อมูลหรือความคิดเห็นใดๆไปใช้ในทุกรณณ ณ บันนักลงทุนจึงควรใช้ดุลพินิจในการพิจารณาตัดสินใจก่อนการลงทุน นอกจากนี้ บริษัทในกลุ่มของบริษัทอาจมีส่วนเกี่ยวข้องหรือผลประโยชน์กับบริษัทใดๆที่ถูกกล่าวถึงในรายงานนี้ก็ได้