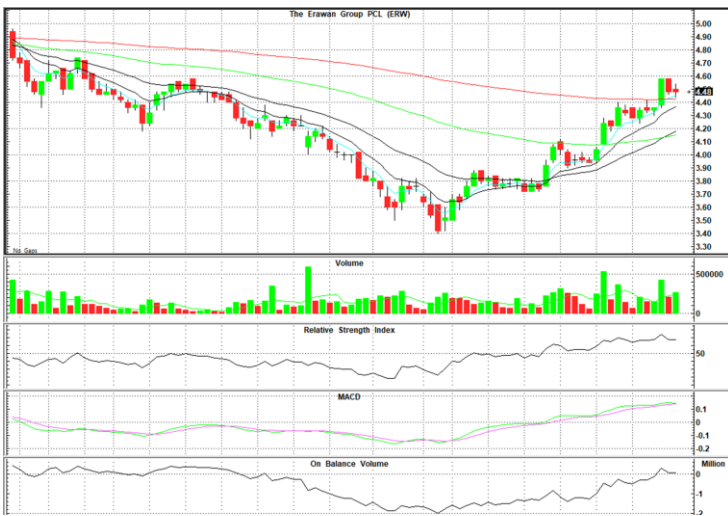


# ERWZ24



ราคาปรับตัวขึ้นต่อเนื่องและยืนเหนือเส้น EMA 5 10 25 75 สอดคล้องกับค่าสัญญาณ MACD และ RSI ที่ปรับตัวขึ้นสนับสนุนทิศทาง

คำแนะนำ เปิดสถานะ Long ที่แนวรับ 4.49 บาท และมีจุดขายทำกำไรที่ 4.64 บาท Cut loss ที่ 4.46 บาท

แนวรับ	แนวต้าน
4.49	4.64

**LONG**  
เปิดสถานะ LONG ที่ 4.49 บาท

	Last	%1Day Change	%5Day Change
ราคา	4.55	1.6%	1.1%
Volume	13	0.0%	-77.9%
OI	8,402	0.0%	-4.8%

Disclaimer: ข้อมูลในรายงานนี้เป็นข้อมูลที่มีการเปิดเผยต่อสาธารณะซึ่งนักลงทุนสามารถเข้าถึงได้โดยทั่วไป และเป็นข้อมูลที่เกี่ยวข้องบางส่วนเท่านั้น ความคิดเห็นที่ปรากฏอยู่ในรายงานนี้เป็นเพียงการนำเสนอในมุมมองของบริษัทและเป็นความคิดเห็น ณ วันที่ที่ปรากฏในรายงานเท่านั้น ซึ่งอาจเปลี่ยนแปลงได้ภายหลังวันดังกล่าว โดยบริษัทไม่จำเป็นต้องแจ้งให้ทราบก่อนหรือหลังจากการรายงานนี้เพื่อเผยแพร่ข้อมูลให้แก่นักลงทุนเท่านั้น บริษัทไม่รับผิดชอบต่อการนำข้อมูลหรือความคิดเห็นใดๆไปใช้ในทางที่ผิด ดังนั้นนักลงทุนจึงควรใช้ดุลยพินิจในการพิจารณาตัดสินใจการลงทุน นอกจากนี้ บริษัท และ/หรือบริษัทในกลุ่มของบริษัทอาจมีส่วนเกี่ยวข้องหรือผลประโยชน์ใดๆกับบริษัทใดๆที่เกี่ยวข้องกับรายงานนี้ก็ได้