



Globlex Group

02-Oct-2024

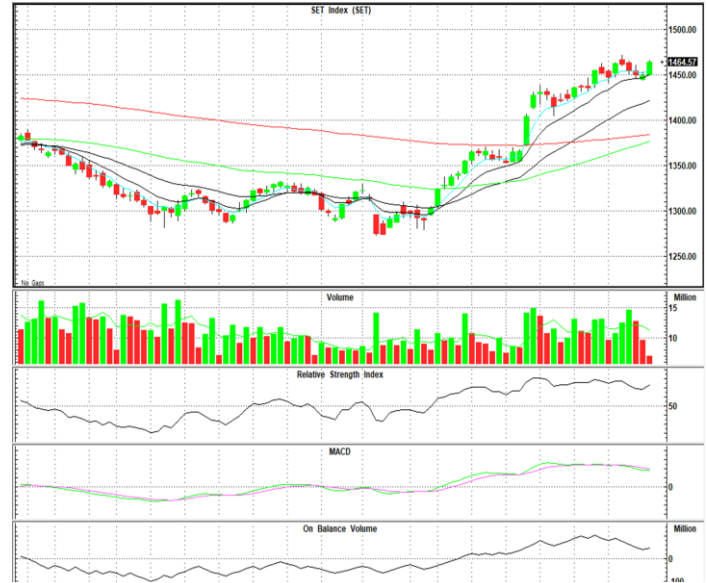
TECHNICAL INSIGHT

By Globlex Research Department

SET	Value	แนวรับ	แนวต้าน
1464.66 (+15.83)	52509mB	1457 / 1451	1472 / 1479

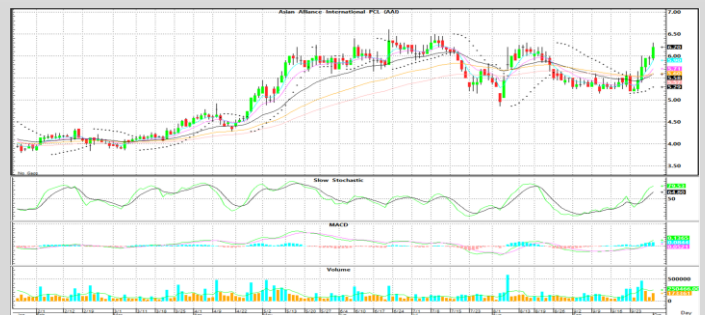
ดัชนีปรับตัวขึ้นและกลับมายืนเหนือเส้น EMA ทุกเส้นโดยได้แรงหนุนจากหุ้นกลุ่ม BANK COMMERCE ELETRONIC ENERGY และกลุ่ม ICT ขณะที่ค่าสัญญาณ RSI ที่ปรับตัวขึ้นสนับสนุนการปรับตัวขึ้น เน้นสร้างฐานเหนือ 1,457 จุดเพื่อไม่ให้เสียทรงขาขึ้น

คำแนะนำ เน้นสร้างฐานเหนือ 1,457 จุดเพื่อไม่ให้เสียทรงขาขึ้น



หุ้นแนะนำทางเทคนิค

GPSC				AAI			
ราคาปิด	แนวรับ	แนวต้าน	Cut loss	ราคาปิด	แนวรับ	แนวต้าน	Cut loss
49.25	48.00	52.00 / 55.00	47.00	6.20	6.00	6.60 / 7.00	5.80



ติดตัวเหนือเหนือเส้นค่าเฉลี่ยทุกระดับ พร้อม Volume สนับสนุน และ Slow Sto.+MACD เฟิงส่งสัญญาณซื้อ คาดราคามีโอกาสขึ้นทดสอบต้านที่ 52.00 / 55.00 บาท

ราคาได้ระดับขึ้นต่อเนื่อง โดยมี Volume สอดคล้อง และ Slow Sto. ส่งสัญญาณซื้อหนุน คาดราคามีโอกาสขึ้นทดสอบต้านที่ 6.60 / 7.00 บาท

Technical Analyst ณัฐวุฒิ วงศ์เยาวรักษ์
Assistant Technical Analyst วัชรินทร์ จงยรรยง
Assistant Technical Analyst สลิกบุญ วงศ์อัครเดช
โทร.02-672-5999 EXT.5936

Disclaimer : ข้อมูลในรายงานนี้เป็นข้อมูลที่มีการเปิดเผยต่อสาธารณะซึ่งนักลงทุนสามารถเข้าถึงได้โดยทั่วไป และเป็นข้อมูลที่เชื่อว่าน่าเชื่อถือได้ ความคิดเห็นที่ปรากฏอยู่ในรายงานนี้เป็นเพียงการนำเสนอในมุมมองของบริษัทและเป็นความคิดเห็น ณ วันที่ที่ปรากฏในรายงานเท่านั้น ซึ่งอาจเปลี่ยนแปลงได้ภายหลังวันดังกล่าว โดยบริษัทไม่จำเป็นต้องแจ้งให้สาธารณชนหรือนักลงทุนทราบ รายงานนี้จัดทำขึ้นเพื่อเผยแพร่ข้อมูลให้แก่กลุ่มงานเท่านั้น บริษัทไม่รับผิดชอบต่อการนำข้อมูลหรือความคิดเห็นใดๆไปใช้ในทุกรณณ ดังนั้นนักลงทุนจึงควรใช้ดุลพินิจในการพิจารณาตัดสินใจก่อนการลงทุน นอกจากนี้ บริษัท และ/หรือ บริษัทในกลุ่มของบริษัทอาจมีส่วนเกี่ยวข้องหรือผลประโยชน์ใดๆกับบริษัทใดๆที่ถูกลกล่าวถึงในรายงานนี้ก็ได้