



Globlex Group

08-Oct-2024

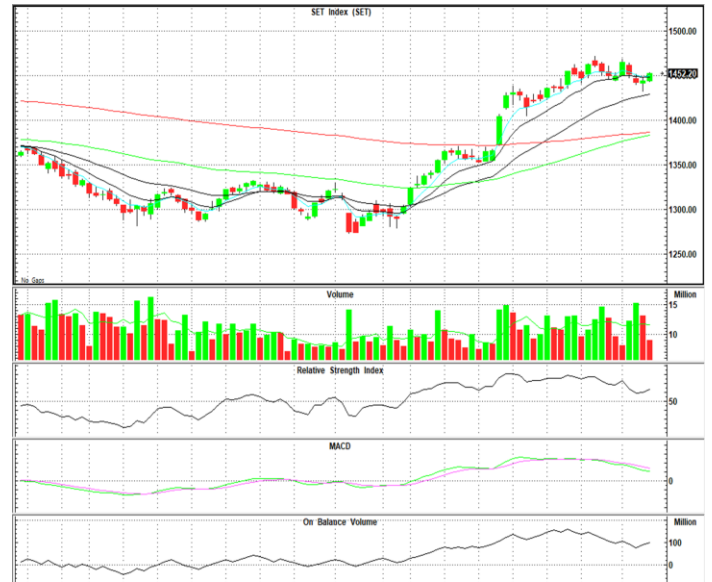
# TECHNICAL INSIGHT

By Globlex Research Department

| SET            | Value   | แนวรับ      | แนวต้าน     |
|----------------|---------|-------------|-------------|
| 1452.2 (+7.95) | 49358mB | 1445 / 1437 | 1460 / 1467 |

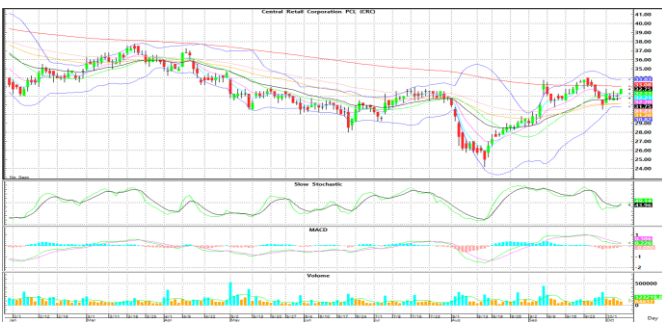
ดัชนีปรับตัวขึ้นกลับมาขึ้นเหนือเส้น EMA ทุกเส้นได้อีกครั้ง โดยได้แรงหนุนจากหุ้นกลุ่ม ENERGY FOOD และ ICT อย่างไรก็ตามค่าสัญญาณ MACD และ RSI ที่เคลื่อนไหวสวนทางกันเป็นสัญญาณของการพักฐาน แนะนำให้ลดสถานะที่แนวต้าน 1,460-1,467 จุด

คำแนะนำ แนะนำให้ลดสถานะที่แนวต้าน 1,460-1,467 จุด



## หุ้นแนะนำทางเทคนิค

| CRC     |        |               |          | BJC     |        |               |          |
|---------|--------|---------------|----------|---------|--------|---------------|----------|
| ราคาปิด | แนวรับ | แนวต้าน       | Cut loss | ราคาปิด | แนวรับ | แนวต้าน       | Cut loss |
| 32.75   | 31.50  | 35.00 / 37.00 | 31.00    | 25.25   | 24.70  | 27.00 / 30.00 | 24.30    |



กลับมาขึ้นเหนือเส้นค่าเฉลี่ยระยะกลาง พร้อม Volume สนับสนุน และ Slow Sto. เพิ่งส่งสัญญาณซื้อ คาดราคามีโอกาสขึ้นทดสอบแนวต้านที่ 35.00 / 37.00 บาท



ราคาอยู่ในทิศทางขาขึ้น โดยมี Volume สะสมต่อเนื่อง และ MACD เตรียมพลิกตัด Signal Line หากผ่าน 27.00 บาท ลุ้นทดสอบต้านถัดไปที่ 30.00 บาท

Technical Analyst ณัฐวุฒิ วงศ์เยาวรักษ์  
Assistant Technical Analyst วิชเรนทร์ จงยรรยง  
Assistant Technical Analyst สลักบุญ วงศ์อัครเดช  
โทร.02-672-5999 EXT.5936

Disclaimer : ข้อมูลในรายงานนี้เป็นข้อมูลที่มีการเปิดเผยต่อสาธารณะซึ่งนักลงทุนสามารถเข้าถึงได้โดยทั่วไป และเป็นข้อมูลที่เชื่อว่าน่าเชื่อถือได้ ความคิดเห็นที่ปรากฏอยู่ในรายงานนี้เป็นเพียงการนำเสนอในมุมมองของบริษัทและเป็นความคิดเห็น ณ วันที่ที่ปรากฏในรายงานเท่านั้น ซึ่งอาจเปลี่ยนแปลงได้ภายหลังดังกล่าว โดยบริษัทไม่จำเป็นต้องแจ้งให้สาธารณชนหรือนักลงทุนทราบ รายงานนี้จัดทำขึ้นเพื่อเผยแพร่ข้อมูลให้แก่กลุ่มงานเท่านั้น บริษัทไม่รับผิดชอบต่อการนำข้อมูลหรือความคิดเห็นใดๆไปใช้ในทุกรณณ ดังนั้นนักลงทุนจึงควรใช้ดุลพินิจในการพิจารณาตัดสินใจก่อนการลงทุน นอกจากนี้ บริษัท หรือ บริษัทในกลุ่มของบริษัทอาจมีส่วนเกี่ยวข้องหรือผลประโยชน์กับบริษัทใดๆที่กล่าวถึงในรายงานนี้ก็ได้