



Globlex Group

16Oct-2024

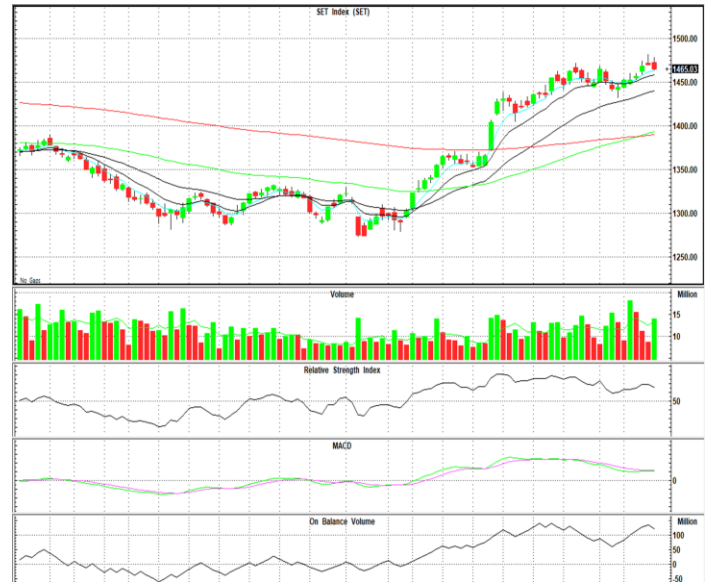
TECHNICAL INSIGHT

By Globlex Research Department

| SET | Value | แนวรับ | แนวต้าน |
|-----------------|---------|-------------|-------------|
| 1465.03 (-5.07) | 64469mB | 1460 / 1452 | 1472 / 1478 |

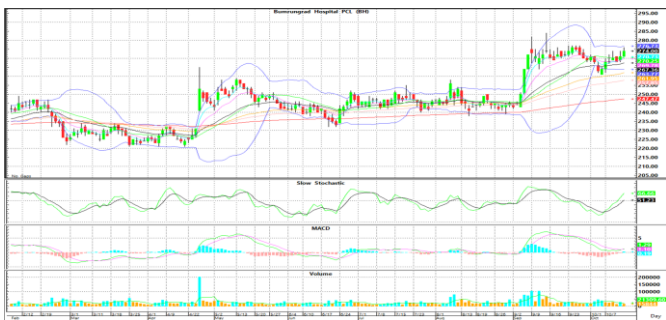
ดัชนีพื้นฐานแต่ยังไม่เสียทรงขาขึ้นเนื่องจากยังยืนเหนือเส้น EMA ทุกเส้น สอดคล้องกับค่าสัญญาณ MACD ที่กำลังจะพลิกตัด Signal Line ในวันนี้เน้นสร้างฐานเหนือ 1,460 จุดเพื่อไม่ให้เสียทรงการปรับตัวขึ้น

คำแนะนำ เน้นสร้างฐานเหนือ 1,460 จุดเพื่อไม่ให้เสียทรงการปรับตัวขึ้น



หุ้นแนะนำทางเทคนิค

| BH | | | | JMART | | | |
|---------|--------|-----------|----------|---------|--------|---------------|----------|
| ราคาปิด | แนวรับ | แนวต้าน | Cut loss | ราคาปิด | แนวรับ | แนวต้าน | Cut loss |
| 274 | 270 | 284 / 290 | 262 | 15.30 | 14.90 | 16.00 / 16.50 | 14.50 |



กลับไปยืนเหนือเส้นค่าเฉลี่ยทุกระดับ โดยมี Volume เข้าสองวันติด และ MACD เพิ่งพลิกตัด Signal Line ทากผ่าน High เดิมที่ 284 บาท จะมีต้านถัดไป 290 บาท



เลี้ยงตัวเหนือเส้นค่าเฉลี่ยระยะกลาง พร้อมปริมาณการซื้อขายเพิ่มขึ้น อย่างมีนัยสำคัญ และ Slow Sto. ส่งสัญญาณบวกทวน คาดราคามีโอกาสขึ้นทดสอบด้านที่ 16.00 / 16.50 บาท

Technical Analyst ณัฐวุฒิ วงศ์เยาวรักษ์
Assistant Technical Analyst วิชเรนทร์ จงยรรยง
Assistant Technical Analyst สลักบุญ วงศ์อัครเดช
โทร.02-672-5999 EXT.5936

Disclaimer : ข้อมูลในรายงานนี้เป็นข้อมูลที่มีการเปิดเผยต่อสาธารณะซึ่งนักลงทุนสามารถเข้าถึงได้โดยทั่วไป และเป็นข้อมูลที่เชื่อว่าเชื่อถือได้ ความคิดเห็นที่ปรากฏอยู่ในรายงานนี้เป็นเพียงการนำเสนอในมุมมองของบริษัทและเป็นความคิดเห็น ณ วันที่ที่ปรากฏในรายงานเท่านั้น ซึ่งอาจเปลี่ยนแปลงได้ภายหลังวันดังกล่าว โดยบริษัทไม่จำเป็นต้องแจ้งให้สาธารณชนหรือนักลงทุนทราบ รายงานนี้จัดทำขึ้นเพื่อเผยแพร่ข้อมูลให้แก่กลุ่มงานเท่านั้น บริษัทไม่รับผิดชอบต่อการนำข้อมูลหรือความคิดเห็นใดๆไปใช้ในทุกระณ ด้บนักลงทุนจึงควรใช้ดุลพินิจในการพิจารณาตัดสินใจก่อนการลงทุน นอกจากนี้ บริษัท หรือ บริษัทในกลุ่มของบริษัทอาจมีส่วนเกี่ยวข้องหรือผลประโยชน์ใดๆกับบริษัทที่ถูกลกล่าวถึงในรายงานนี้ก็ได้