



Globlex Group

17 Oct-2024

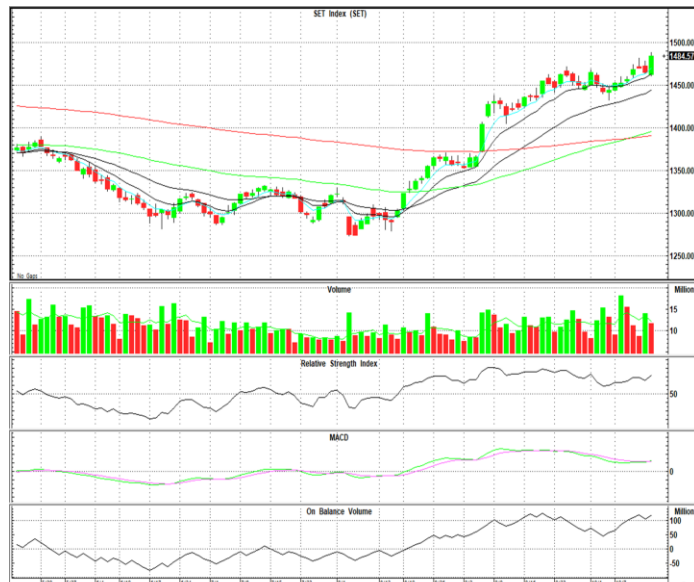
TECHNICAL INSIGHT

By Globlex Research Department

SET	Value	แนวรับ	แนวต้าน
1485.01 (+19.98)	77184mB	1477 / 1469	1493 / 1501

ดัชนีปรับตัวขึ้นต่อหลัง กนง. มีมติปรับลดอัตราดอกเบี้ย 0.25% สู่ 2.25% ซึ่งสวนทางกับที่ตลาดคาดไว้ทำให้ดัชนีปรับตัวขึ้นและสร้าง Higher High พร้อมค่าสัญญาณ RSI และ MACD ที่กลับมาปรับตัวขึ้นสนับสนุนทิศทาง

คำแนะนำ ปรับตัวขึ้นทดสอบแนวต้าน 1,493 จุด



หุ้นแนะนำทางเทคนิค

GPSC				SIRI			
ราคาปิด	แนวรับ	แนวต้าน	Cut loss	ราคาปิด	แนวรับ	แนวต้าน	Cut loss
48.50	47.00	50.00 / 52.00	46.00	1.92	1.87	1.94 / 2.00	1.85



ติดตัวยืนเหนือเส้นค่าเฉลี่ยทุกระดับ โดยมี Volume เข้าวันแรก และ MACD เพิ่งพลิกตัด Signal Line ทากผ่าน คาดราคาตราคมมีโอกาสขึ้น ทดสอบด้านที่ 50.00 / 52.00 บาท

ติดตัวทำแท่งเขียวยาว พร้อม Volume เข้าสองวันติด และ Slow Sto. เพิ่งส่งสัญญาณบวก คาดราคามีโอกาสขึ้นทดสอบด้านที่ 1.94 / 2.00 บาท

Technical Analyst ณัฐวุฒิ วงศ์เยาวรักษ์
Assistant Technical Analyst วิชเรนทร์ จงยรรยง
Assistant Technical Analyst สลักบุญ วงศ์อัครเดช
โทร.02-672-5999 EXT.5936

Disclaimer : ข้อมูลในรายงานนี้เป็นข้อมูลที่มีการเปิดเผยต่อสาธารณะซึ่งนักลงทุนสามารถเข้าถึงได้โดยทั่วไป และเป็นข้อมูลที่เชื่อว่าน่าเชื่อถือได้ ความคิดเห็นที่ปรากฏอยู่ในรายงานนี้เป็นเพียงการนำเสนอในมุมมองของบริษัทและเป็นความคิดเห็น ณ วันที่ที่ปรากฏในรายงานเท่านั้น ซึ่งอาจเปลี่ยนแปลงได้ภายหลังวันดังกล่าว โดยบริษัทไม่จำเป็นต้องแจ้งให้สาธารณชนหรือนักลงทุนทราบ รายงานนี้จัดทำขึ้นเพื่อเผยแพร่ข้อมูลแก่นักลงทุนเท่านั้น บริษัทไม่รับผิดชอบต่อการนำข้อมูลหรือความคิดเห็นใดๆไปใช้ในทุกรณณ ดังนั้นนักลงทุนจึงควรใช้ดุลพินิจในการพิจารณาตัดสินใจก่อนการลงทุน นอกจากนี้ บริษัท และ/หรือ บริษัทในกลุ่มของบริษัทอาจมีส่วนเกี่ยวข้องหรือผลประโยชน์ใดๆกับบริษัทใดๆที่ถูกกล่าวถึงในรายงานนี้ก็ได้