



Globlex Group

21 Nov-2024

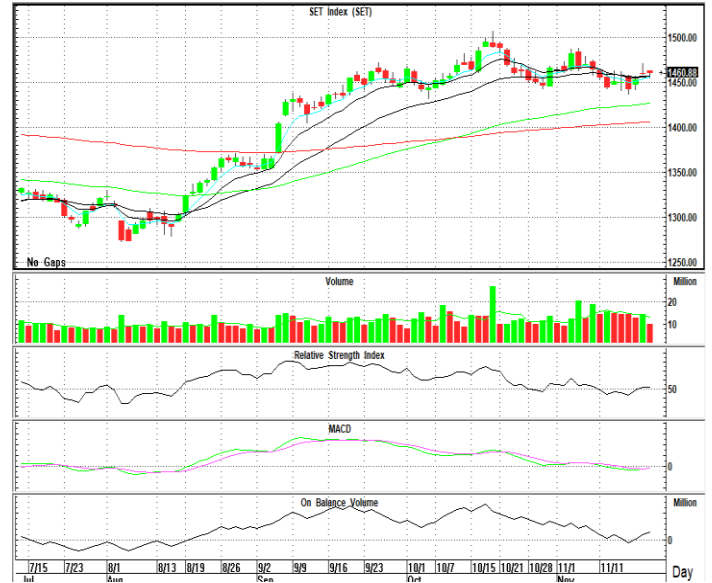
TECHNICAL INSIGHT

By Globlex Research Department

SET	Value	แนวรับ	แนวต้าน
1462.48 (+2.37)	34609mB	1454 / 1446	1471 / 1479

ดัชนียังพักฐานต่อเนื่องเหนือเส้น EMA ทุกเส้น และเตรียมหักล้างสัญญาณ Dead Cross ระหว่าง EMA 5 และ 10 วันเพื่อกลับเป็นขาขึ้นอีกครั้ง อย่างไรก็ตามเรามองจะปรับตัวขึ้นอย่างค่อยเป็นค่อยไปเนื่องจากค่าสัญญาณ MACD และ RSI อยู่ที่ระดับ 0 และ 50 ตามลำดับ

คำแนะนำ หากหลุดแนวรับ 1,454 จุดให้ลดสถานะ



หุ้นแนะนำทางเทคนิค

SYNEX				NER			
ราคาปิด	แนวรับ	แนวต้าน	Cut loss	ราคาปิด	แนวรับ	แนวต้าน	Cut loss
15.70	15.40	16.20 / 16.70	15.10	4.94	4.90	5.20 / 5.70	4.88



ราคากลับมายืนเหนือเส้น EMA ทุกเส้นพร้อมมวลกลุ่มที่เพิ่มขึ้นติดต่อกัน 2 วันทำการ สอดคล้องกับค่าสัญญาณ MACD และ RSI ที่ชี้ขึ้นสนับสนุนทิศทาง

ล้นเกิดรูปแบบกลับตัว U Shape พร้อมมวลกลุ่มที่เพิ่มขึ้น สอดคล้องกับค่าสัญญาณ MACD และ RSI ที่ชี้ขึ้นสนับสนุนทิศทาง

Technical Analyst ณัฐวุฒิ วงศ์เยาวรักษ์
Assistant Technical Analyst วิชเรนทร์ จงยรรยง
Assistant Technical Analyst สลักบุญ วงศ์อัครเดช
โทร.02-672-5999 EXT.5936

Disclaimer : ข้อมูลในรายงานนี้เป็นข้อมูลที่มีการเปิดเผยต่อสาธารณะซึ่งนักลงทุนสามารถเข้าถึงได้โดยทั่วไป และเป็นข้อมูลที่เชื่อว่าน่าเชื่อถือได้ ความคิดเห็นที่ปรากฏอยู่ในรายงานนี้เป็นเพียงการนำเสนอในมุมมองของบริษัทและเป็นความคิดเห็น ณ วันที่ที่ปรากฏในรายงานเท่านั้น ซึ่งอาจเปลี่ยนแปลงได้ภายหลังวันดังกล่าว โดยบริษัทไม่จำเป็นต้องแจ้งให้สาธารณชนหรือนักลงทุนทราบ รายงานนี้จัดทำขึ้นเพื่อเผยแพร่ข้อมูลให้แก่กลุ่มงานเท่านั้น บริษัทไม่รับผิดชอบต่อการนำข้อมูลหรือความคิดเห็นใดๆไปใช้ในทุกระณ ณ บัดนี้ นักลงทุนควรใช้ดุลพินิจในการพิจารณาตัดสินใจก่อนการลงทุน นอกจากนี้ บริษัท หรือ บริษัทในกลุ่มของบริษัทอาจมีส่วนเกี่ยวข้องหรือผลประโยชน์ใดๆกับบริษัทใดๆที่กล่าวถึงในรายงานนี้ก็ได้