

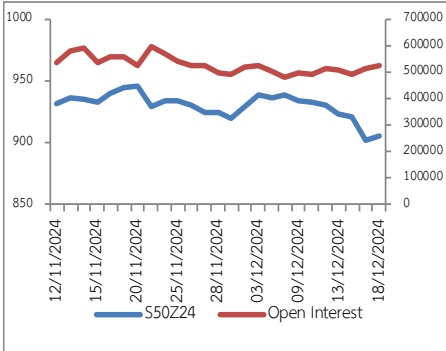


Globlex Group

19 December 2024

SET50 FUTURES

By Globlex Research Department



แนวโน้มดัชนีSET50

คาดดัชนีในวันนี้มีโอกาสปรับตัวลงตามดาวโจนส์แม้ว่าเฟดจะปรับลดอัตราดอกเบี้ยตามคาดสู่ 4.50% แต่ส่งสัญญาณชะลอการปรับลดอัตราดอกเบี้ยในปีหน้าจาก 4 ครั้งเหลือ 2 ครั้งทำให้นักลงทุนขายทำกำไรในสินทรัพย์ต่างๆ นอกจากนี้ยังขาดปัจจัยใหม่ในประเทศทำให้นักลงทุนชะลอการลงทุน

คำแนะนำ อ่อนตัวลงทดสอบแนวรับ 894-900 จุด

	แนวรับ 1	แนวรับ 2	แนวต้าน 1	แนวต้าน 2	แนวโน้ม
SET50	900	894	912	918	Down
S50Z24	900	894	912	918	
S50H25	894	888	906	912	
S50M25	892	886	904	910	

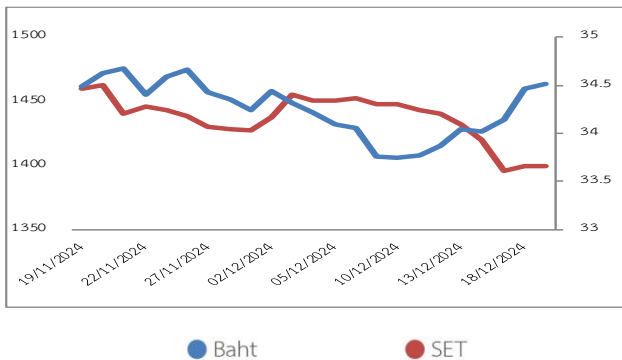
ตารางแสดงข้อมูล

ที่มา : Aspen

	Close	Change	%	Volume	Open interest	Expired date
S50Z24	906.0	3.3	0.4%	227,767	528,412	27/12/2024
S50F25	904.8	2.4	0.3%	72	116	30/01/2025
S50G25	902.8	0.8	0.1%	44	59	27/02/2025
S50H25	900.3	2.6	0.3%	50,911	130,723	28/03/2025
S50M25	897.8	2.6	0.3%	6,713	27,951	27/06/2025
S50U25	895.0	2.5	0.3%	2,570	15,457	29/09/2025

SET VS. BAHT

ที่มา : Aspen



SET50 Futures Net Trades	1D	MTD	YTD
Foreign	16,145	-36,032	-19,235
Institution	-4,759	-1,228	-30,196
Customer	-11,386	37,260	49,431
All Futures Net Trades			
Foreign	21,703	-40,922	4,731
Institution	6,555	30,719	-293,087
Customer	-28,258	10,203	288,356

นักวิเคราะห์ นายณัฐวุฒิ วงศ์เยาวรักษ์ เลขทะเบียน 037824 โทร.02-6725805

ผู้ช่วยนักวิเคราะห์ นายวัชรินทร์ จงยรียง นายสลักบุญ วงศ์อัครเดช นายปณชัย กฤตธนชัย

Disclaimer : ข้อมูลในรายงานนี้เป็นข้อมูลที่มีการเปิดเผยต่อสาธารณะซึ่งนักลงทุนสามารถเข้าถึงได้โดยทั่วไป และเป็นข้อมูลที่เชื่อว่าเชื่อถือได้ ความคิดเห็นที่ปรากฏอยู่ในรายงานนี้เป็นเพียงการนำเสนอในมุมมองของบริษัทและเป็นความคิดเห็น ณ วันที่ที่ปรากฏในรายงานเท่านั้น ซึ่งอาจเปลี่ยนแปลงได้ภายหลังวันดังกล่าว โดยบริษัทไม่จำเป็นต้องแจ้งให้สาธารณชนหรือนักลงทุนทราบ รายงานนี้จัดทำขึ้นเพื่อเผยแพร่ข้อมูลให้แก่กลุ่มลูกค้าเท่านั้น บริษัทไม่รับผิดชอบต่อการนำข้อมูลหรือความคิดเห็นใดๆไปใช้ในทุกรณี ดังนั้นนักลงทุนจึงควรใช้ดุลพินิจในการพิจารณาตัดสินใจการลงทุน นอกจากนี้ บริษัท และ/หรือ บริษัทในกลุ่มของบริษัทอาจมีส่วนเกี่ยวข้องหรือผลประโยชน์ใดๆกับบริษัทที่ถูกกล่าวถึงในรายงานนี้ก็ได้