



Globlex Group

24 Dec-2024

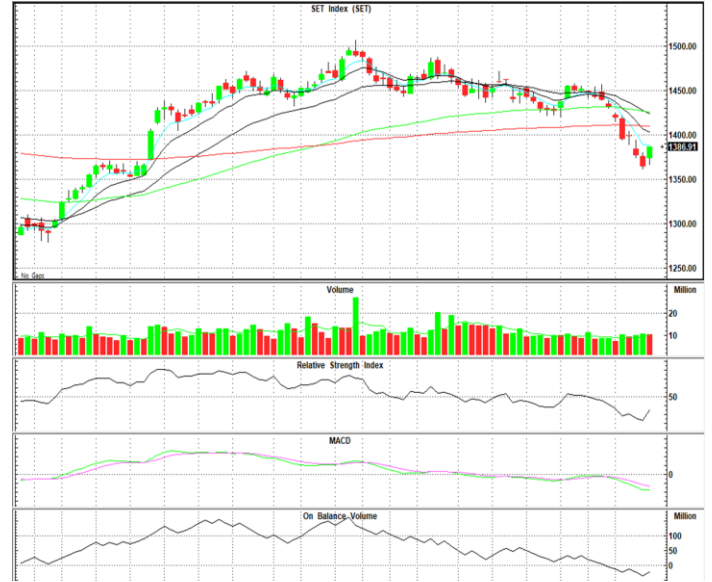
# TECHNICAL INSIGHT

By Globlex Research Department

SET	Value	แนวรับ	แนวต้าน
1386.91 (+21.84)	43263mB	1375 / 1365	1395 / 1405

ดัชนีรีบาวด์ตามตลาดในภูมิภาคและปรับตัวขึ้นทดสอบเส้น EMA 5 วัน โดยได้แรงหนุนจากหุ้นกลุ่ม BANK COMMERCE FINANCE และ HELATH อย่างไรก็ตามค่าสัญญาณ RSI และ MACD ที่เคลื่อนไหวสวนทางกันทำให้การรีบาวด์เป็นไปอย่างจำกัด

คำแนะนำ ลุ้นทดสอบแนวต้าน 1,395 จุด



## หุ้นแนะนำทางเทคนิค

RBF				NSL			
ราคาปิด	แนวรับ	แนวต้าน	Cut loss	ราคาปิด	แนวรับ	แนวต้าน	Cut loss
7.00	6.75	7.35 / 7.70	6.60	31.75	31.00	33.00 / 34.00	30.50



ราคาปรับตัวขึ้นพร้อมสร้างฐานและมีวอลุ่มที่เพิ่มขึ้นอย่างมีนัยสำคัญ สอดคล้องกับค่าสัญญาณ MACD และ RSI ที่ชี้ขึ้นสนับสนุนทิศทางทำให้ออกาสปรับตัวขึ้นต่อได้

กราฟโค้งตัวขึ้นสร้างรูปแบบ Rounding Bottom ในภาพใหญ่ พร้อมปิดสร้างแท่งเทียนเขียวและมีวอลุ่มที่เพิ่มขึ้น สอดคล้องกับค่าสัญญาณ MACD และ RSI ที่ชี้ขึ้นสนับสนุนทิศทาง

Technical Analyst ณัฐวุฒิ วงศ์เยาวรักษ์  
Assistant Technical Analyst วิษเรนทร์ จงยรรยง  
Assistant Technical Analyst สลิกบุญ วงศ์อัครเดช  
โทร.02-672-5999 EXT.5936

Disclaimer : ข้อมูลในรายงานนี้เป็นข้อมูลที่มีการเปิดเผยต่อสาธารณะซึ่งนักลงทุนสามารถเข้าถึงได้โดยทั่วไป และเป็นข้อมูลที่เชื่อว่าน่าเชื่อถือได้ ความคิดเห็นที่ปรากฏอยู่ในรายงานนี้เป็นเพียงการนำเสนอในมุมมองของบริษัทและเป็นความคิดเห็น ณ วันที่ที่ปรากฏในรายงานเท่านั้น ซึ่งอาจเปลี่ยนแปลงได้ภายหลังดังกล่าว โดยบริษัทไม่จำเป็นต้องแจ้งให้สาธารณชนหรือนักลงทุนทราบ รายงานนี้จัดทำขึ้นเพื่อเผยแพร่ข้อมูลให้แก่กลุ่มงานเท่านั้น บริษัทไม่รับผิดชอบต่อการนำข้อมูลหรือความคิดเห็นใดๆไปใช้ในทุกรณณ ดังนั้นนักลงทุนจึงควรใช้ดุลพินิจในการพิจารณาตัดสินใจก่อนการลงทุน นอกจากนี้ บริษัท และ/หรือ บริษัทในกลุ่มของบริษัทที่เกี่ยวข้องหรือผลประโยชน์ใดๆกับบริษัทใดๆที่ถูกลกล่าวถึงในรายงานนี้ก็ได้