



Globlex Group

27 Dec-2024

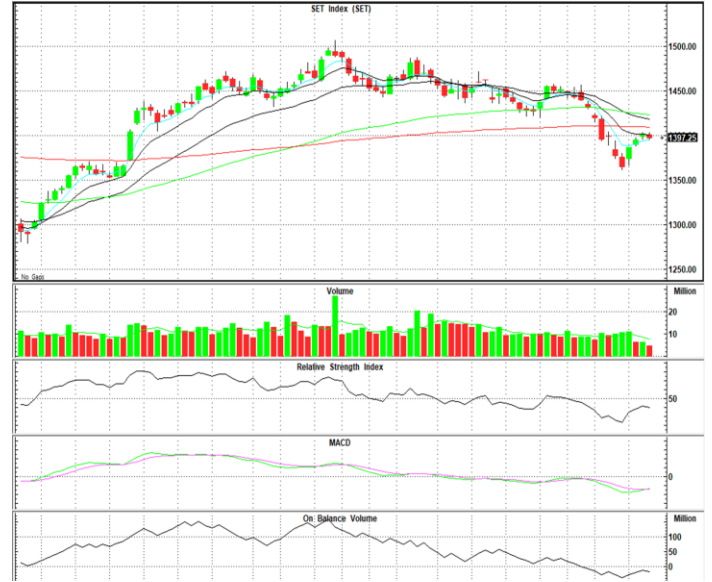
TECHNICAL INSIGHT

By Globlex Research Department

SET	Value	แนวรับ	แนวต้าน
1397.8 (-3.05)	28673mB	1390 / 1383	1406 / 1413

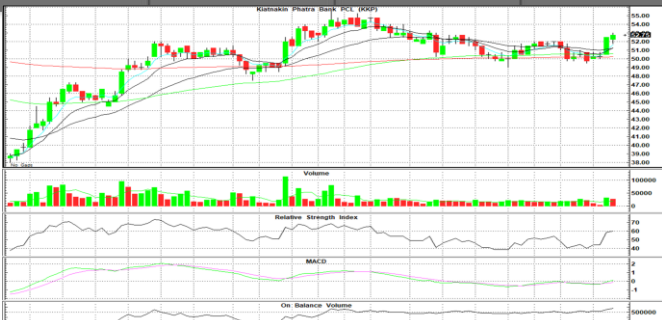
ดัชนีพื้นฐานหลังรีบาวด์ติดต่อกันติดต่อกัน 3 วันทำการ โดยมาพักฐานที่เส้น EMA 10 วันหากในวันนี้ปิดเหนือระดับ 1,400 จุด มีโอกาสเกิดสัญญาณ Golden Cross และเปลี่ยนกลับเป็นแนวโน้มขาขึ้น ทั้งนี้ค่าสัญญาณ RSI และ MACD ที่ปรับตัวขึ้นสนับสนุนการรีบาวด์

คำแนะนำ ลุ้นทดสอบแนวต้าน 1,406 จุด



หุ้นแนะนำทางเทคนิค

KKP				MEGA			
ราคาปิด	แนวรับ	แนวต้าน	Cut loss	ราคาปิด	แนวรับ	แนวต้าน	Cut loss
52.75	52.00	53.75 / 55.00	51.50	34.00	33.50	34.75 / 35.75	33.00



ปรับตัวขึ้นติดต่อกัน 2 วันทำการพร้อมมวลกลุ่มที่เพิ่มขึ้น สอดคล้องกับค่าสัญญาณ MACD และ RSI ที่ชี้ขึ้นสนับสนุนทิศทางทำให้มีโอกาสปรับตัวขึ้นต่อได้

ลู่เกิดรูปแบบกลับตัว W Shape หลังราคากลับมาขึ้นเหนือเส้น EMA 5 10 และ 25 วันพร้อมมวลกลุ่มที่ทรงตัวในระดับสูง สอดคล้องกับค่าสัญญาณ MACD และ RSI ที่ชี้ขึ้นสนับสนุนทิศทาง

Technical Analyst ณัฐวุฒิ วงศ์เยาวรักษ์
Assistant Technical Analyst วิชเรนทร์ จงยรรยง
Assistant Technical Analyst สลักบุญ วงศ์อัครเดช
โทร.02-672-5999 EXT.5936

Disclaimer : ข้อมูลในรายงานนี้เป็นข้อมูลที่มีการเปิดเผยต่อสาธารณะซึ่งนักลงทุนสามารถเข้าถึงได้โดยทั่วไป และเป็นข้อมูลที่เชื่อว่าเชื่อถือได้ ความคิดเห็นที่ปรากฏอยู่ในรายงานนี้เป็นเพียงการนำเสนอในมุมมองของบริษัทและเป็นการคิดเห็น ณ วันที่ที่ปรากฏในรายงานเท่านั้น ซึ่งอาจเปลี่ยนแปลงได้ภายหลังวันดังกล่าว โดยบริษัทไม่จำเป็นต้องแจ้งให้สาธารณชนหรือนักลงทุนทราบ รายงานนี้จัดทำขึ้นเพื่อเผยแพร่ข้อมูลให้แก่กลุ่มงานเท่านั้น บริษัทไม่รับผิดชอบต่อการนำข้อมูลหรือความคิดเห็นใดๆไปใช้ในทุกระณ ด้งนั้นนักลงทุนจึงควรใช้ดุลพินิจในการพิจารณาตัดสินใจก่อนการลงทุน นอกจากนี้ บริษัท และ/หรือ บริษัทในกลุ่มของบริษัทอาจมีส่วนเกี่ยวข้องหรือผลประโยชน์ใดๆกับบริษัทใดๆที่ถูกกล่าวถึงในรายงานนี้ก็ได้