



Globlex Group

06 Jan-2025

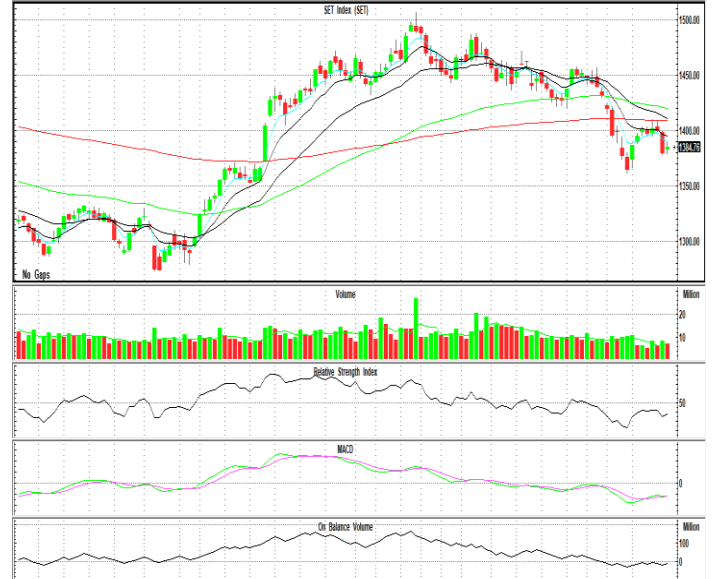
TECHNICAL INSIGHT

By Globlex Research Department

SET	Value	แนวรับ	แนวต้าน
1384.76 (+4.91)	29594mB	1377 / 1370	1392 / 1399

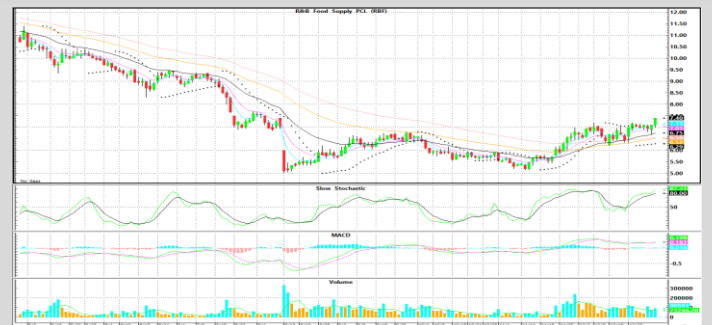
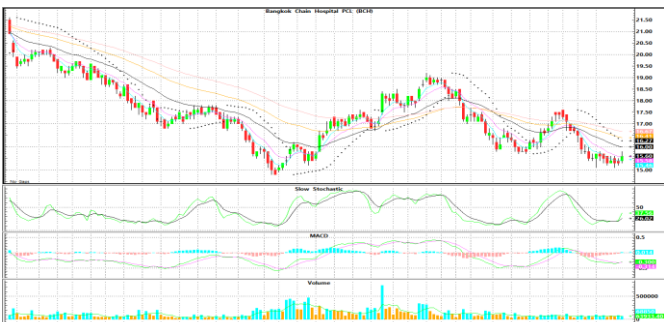
ดัชนีปิดสร้างแท่งเทียน Doji เป็นสัญญาณของการรีบาวด์ อย่างไรก็ตาม ดัชนียังอยู่ต่ำกว่าเส้น EMA ทุกเส้น และค่าสัญญาณ RSI และ MACD ที่ เคลื่อนไหวสวนทางกันทำให้การรีบาวด์เป็นไปอย่างจำกัด

คำแนะนำ หากรีบาวด์ไม่ผ่าน 1,392 จุดให้ลดสถานะ



หุ้นแนะนำทางเทคนิค

BCH				RBF			
ราคาปิด	แนวรับ	แนวต้าน	Cut loss	ราคาปิด	แนวรับ	แนวต้าน	Cut loss
15.70	15.30	16.00/16.40	15.00	7.25	7.15	7.80 / 8.00	7.00



ติดตัวขึ้นจาก Bottom Zone พร้อม Volume เข้าสองวันติด และ MACD เพิ่งพลิกตัด Signal Line หากผ่าน EMA-25 ที่ 16.00 บาท ลุ้นทดสอบ EMA-50 ที่ 16.40 บาท

ไต่ระดับขึ้นต่อเนื่อง โดยมี Volume เข้าสามวันติด และ Slow Sto.+ MACD ส่งสัญญาณซื้อ คาดราคามีโอกาสขึ้นทดสอบด้านที่ 7.80 / 8.00 บาท

Technical Analyst ณัฐวุฒิ วงศ์เยาวรักษ์
Assistant Technical Analyst วิชเรนทร์ จงยรรยง
Assistant Technical Analyst สลักบุญ วงศ์อัครเดช
 โทร.02-672-5999 EXT.5936

Disclaimer : ข้อมูลในรายงานนี้เป็นข้อมูลที่มีการเปิดเผยต่อสาธารณะซึ่งนักลงทุนสามารถเข้าถึงได้โดยทั่วไป และเป็นข้อมูลที่เชื่อว่าน่าจะเชื่อถือได้ ความคิดเห็นที่ปรากฏอยู่ในรายงานนี้เป็นเพียงการนำเสนอในมุมมองของบริษัทและเป็นความคิดเห็น ณ วันที่ที่ปรากฏในรายงานเท่านั้น ซึ่งอาจเปลี่ยนแปลงได้ภายหลังดังกล่าว โดยบริษัทไม่จำเป็นต้องแจ้งให้สาธารณชนหรือนักลงทุนทราบ รายงานนี้จัดทำขึ้นเพื่อเผยแพร่ข้อมูลให้แก่กลุ่มงานเท่านั้น บริษัทไม่รับผิดชอบต่อการนำข้อมูลหรือความคิดเห็นใดๆไปใช้ในทุกกรณี ดังนั้นนักลงทุนจึงควรใช้ดุลพินิจในการพิจารณาตัดสินใจก่อนการลงทุน นอกจากนี้ บริษัท และ/หรือ บริษัทในกลุ่มของบริษัทอาจมีส่วนเกี่ยวข้องหรือผลประโยชน์ใดๆกับบริษัทใดๆที่ถูกลำดับไว้ในรายงานนี้ก็ได้