



Globlex
Securities Co., Ltd.
7 January 2025

AFTERNOON CALL ACTION NOTES

By Globlex Research Department

ดัชนี SET ปิดภาคเช้า

Close	1,384.55	Value	17,930 ลบ.
Change	+11.90	%Change	+0.87%

สรุปภาวะตลาดภาคเช้า

ช่วงเช้าดัชนีเคลื่อนไหวในแดนบวก โดยได้รับ Sentiment เชิงบวก จากหุ้นเทคโนโลยีสหรัฐปรับตัวขึ้น มีแรงซื้อมาก ในหุ้นกลุ่มอิเล็กทรอนิกส์ นำโดย DELTA และมีแรงซื้อเพิ่มเติมในหุ้นกลุ่มค้าปลีก และไอซีที ขณะที่ยังคงมีแรงขายในหุ้นกลุ่มโรงไฟฟ้า หลังนายกซ์ค่าไฟฟ้าที่ 3.70 บาท มีโอกาสเป็นไปได้ ส่งผลให้ดัชนี SET Index ปิดตลาดที่ 1,384.55 จุด +11.90 จุด +0.87% มูลค่าการซื้อขาย 17,930.43 ลบ.

แนวโน้มภาคบ่าย

ดัชนีรีบาวด์โดยได้รับแรงหนุนจากหุ้นกลุ่ม Electronic หลังทรัมป์อาจไม่ได้ดำเนินนโยบายทางการค้าที่รุนแรง อย่างไรก็ตามความกังวลเรื่องปรับลดราคาค่าไฟฟ้าลงต่ำกว่า 4 บาทเป็นปัจจัยกดดันต่อหุ้นกลุ่มโรงไฟฟ้า

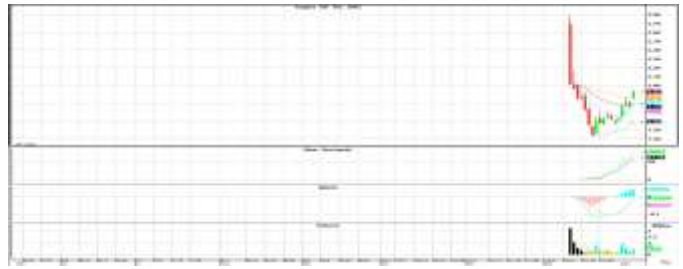
แนวรับ 1,380 แนวต้าน 1,393



Technical Insight

IVF ปิด 1.92 / รับ 1.87 / ต้าน 2.00-2.16 / Cut loss 1.80

ติดตัวกลับมาขึ้นเหนือเส้นค่าเฉลี่ยทุกระดับ พร้อมปริมาณการซื้อขายเพิ่มขึ้นอย่างมีนัยสำคัญ และ Slow Sto.+Slow Sto. ส่งสัญญาณบวก คาดราคามีโอกาสขึ้นทดสอบต้านที่ 2.00-2.16 บาท



HANA ปิด 25.75 / รับ 24.80 / ต้าน 26.25-29.00 / Cut loss 24.50

ไต่ระดับขึ้นจาก Bottom Zone โดยมี Volume สนับสนุน และ Slow Sto. เตรียมพลิกตัวส่งสัญญาณบวก หากผ่าน 26.25 บาท ลุ้นทดสอบ EMA-50 ที่ 29.00 บาท



ข่าวสำคัญช่วงเช้า

- ภาวะตลาดเงินบาท: ปิด 34.62/65 ทรงตัวจากวานนี้ ตลาดจับตาข้อมูลแรงงานสหรัฐสัปดาห์นี้
- สรท. คาดส่งออกค.ค. โตกว่า 4.5% ทั้งปีลุ้นโต 4.5-5% สูงกว่าคาด
- กรม.เคาะกรอบงบประมาณรายจ่ายปี 69 วงเงิน 3.78 ล้านลบ.
- "จุลพันธ์" ยัน "ดิจิทัลวอลเล็ต เฟส 3" ได้เห็นแน่ Q2/68 รอทดสอบระบบเสร็จมี.ค.
- นายกฯ รับค่าไฟฟ้า 3.70 บาทมีโอกาสเป็นไปได้ ยันเป็น priority รัฐบาลในการลดค่าใช้จ่าย-ลดต้นทุน
- BCPG พุง นำหุ้นกลุ่มโรงไฟฟ้าดังกล่าวกลับโปรแกรมกีดกันเอกชนลดกำไรยกาจอเชื้อรัฐหาทางอื่น
- TASC0 บวก เกือบ H2/67 กำไรทะยานกว่า 300% แถมปี 68 รับอานิสงส์รัฐเร่งเบิกจ่าย
- YGG พุงพรวด ตอบรับแผนเพิ่มทุนขาย PP รับเงินทุนก้อนใหม่ 135 ลบ. พร้อมแจกวอร์แรนด์ผลท.

นักวิเคราะห์ 02-6725999
วิลาสินี บุญมาสูงทรง ext.5937
วัชรินทร์ จงยรรยง ext.5936
ณัฐวิมล วงศ์เยาวรักษ์ ext.5805
สลักบุญ วงศ์อัครเดช ext.7287
ปณชัย กฤตธนชัย ext. 5997

ผู้ช่วยนักวิเคราะห์
รววิชัย จันทศรี

ที่มา : สำนักข่าวอินโฟเควสท์

Disclaimer : ข้อมูลในรายงานนี้เป็นข้อมูลที่มีการเปิดเผยต่อสาธารณะซึ่งนักลงทุนสามารถเข้าถึงได้โดยทั่วไป และเป็นข้อมูลที่เชื่อว่าน่าเชื่อถือได้ ความเห็นที่ปรากฏอยู่ในรายงานนี้เป็นเพียงการนำเสนอในมุมมองของบริษัทและเป็นความคิดเห็น ณ วันที่ที่ปรากฏในรายงานเท่านั้น ซึ่งอาจเปลี่ยนแปลงได้ภายหลังวันดังกล่าว โดยบริษัทไม่จำเป็นต้องแจ้งให้สาธารณชนหรือนักลงทุนทราบ รายงานนี้จัดทำขึ้นเพื่อเผยแพร่ข้อมูลให้แก่กลุ่มเท่านั้น บริษัทไม่รับผิดชอบต่อการนำข้อมูลหรือความคิดเห็นไปใช้ในธุรกรรม ดังนั้นนักลงทุนจึงควรใช้ดุลพินิจในการพิจารณาตัดสินใจก่อนการลงทุน นอกจากนี้ บริษัท และ/หรือ บริษัทในกลุ่มของบริษัทอาจมีส่วนเกี่ยวข้องหรือผลประโยชน์ใดๆกับบริษัทใดๆที่ถูกกล่าวถึงในรายงานนี้ก็ได้