



Globlex Group

09 Jan-2025

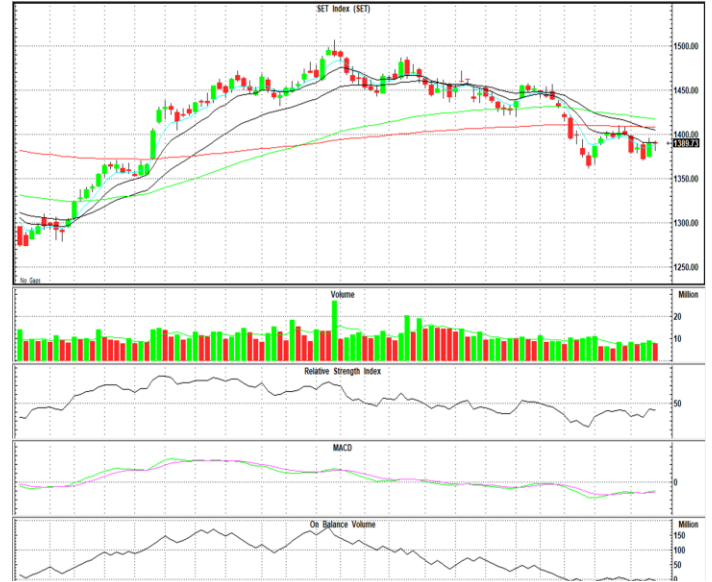
TECHNICAL INSIGHT

By Globlex Research Department

SET	Value	แนวรับ	แนวต้าน
1387.72 (-3.16)	28673mB	1379 / 1370	1397 / 1405

ดัชนีพื้นฐานหลังปรับตัวขึ้นแรงในวันก่อน แต่ยังไม่สามารถปิดเหนือเส้น EMA 10 วันที่ 1,390 จุดได้ทำให้ยังเป็นสัญญาณพื้นฐาน ในวันนี้นั้นเน้นปิดเหนือเส้น EMA 10 วันเพื่อสร้าง Golden Cross และลึ้นเกิดรูปแบบกลับตัว W Shape

คำแนะนำ เก็งกำไรในกรอบ 1,379-1,397 จุด



หุ้นแนะนำทางเทคนิค

TKN				TASCO			
ราคาปิด	แนวรับ	แนวต้าน	Cut loss	ราคาปิด	แนวรับ	แนวต้าน	Cut loss
8.40	8.20	8.75/9.00	8.00	18.80	18.50	19.30/19.70	18.20



ติดตัวขึ้นจากระดับ Bottom Zone โดยมีปริมาณการซื้อขายเพิ่มขึ้นอย่างมีนัยสำคัญ และ Slow Sto. เพิ่งส่งสัญญาณซื้อ หากผ่าน EMA-50 ที่ 8.75 บาท ลุ้นทดสอบ EMA-75 ที่ 9.00 บาท

กลับมาขึ้นเหนือเส้นค่าเฉลี่ยทุกระดับ พร้อม Volume เข้าวันแรก และ Slow Sto.+MACD ส่งสัญญาณซื้อ คาดราคามีโอกาสขึ้นทดสอบต้านที่ 19.30/19.70 บาท

Technical Analyst ณัฐวุฒิ วงศ์เยาวรักษ์
Assistant Technical Analyst วิชเรนทร์ จงยรรยง
Assistant Technical Analyst สลิกบุญ วงศ์อัครเดช
โทร.02-672-5999 EXT.5936

Disclaimer : ข้อมูลในรายงานนี้เป็นข้อมูลที่มีการเปิดเผยต่อสาธารณะซึ่งนักลงทุนสามารถเข้าถึงได้โดยทั่วไป และเป็นข้อมูลที่เชื่อว่าน่าเชื่อถือได้ ความคิดเห็นที่ปรากฏอยู่ในรายงานนี้เป็นเพียงการนำเสนอในมุมมองของบริษัทและเป็นความคิดเห็น ณ วันที่ที่ปรากฏในรายงานเท่านั้น ซึ่งอาจเปลี่ยนแปลงได้ภายหลังวันดังกล่าว โดยบริษัทไม่จำเป็นต้องแจ้งให้สาธารณชนหรือนักลงทุนทราบ รายงานนี้จัดทำขึ้นเพื่อเผยแพร่ข้อมูลให้แก่นักลงทุนเท่านั้น บริษัทไม่รับผิดชอบต่อการนำข้อมูลหรือความคิดเห็นใดๆไปใช้ในทุกรณี ดังนั้นนักลงทุนจึงควรใช้ดุลยพินิจในการพิจารณาตัดสินใจก่อนการลงทุน นอกจากนี้ บริษัท และ/หรือ บริษัทในกลุ่มของบริษัทที่เกี่ยวข้องหรือผลประโยชน์ใดๆกับบริษัทใดๆที่ถูกลกล่าวถึงในรายงานนี้ก็ได้