



Globlex Group

15 Jan-2025

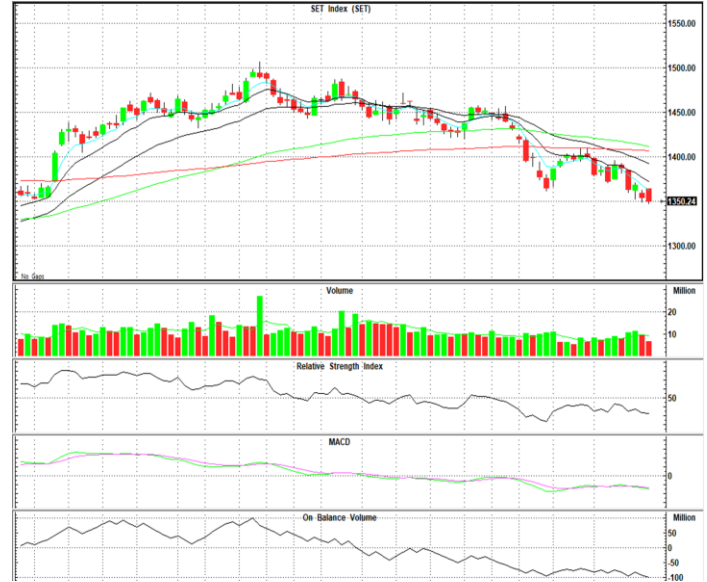
TECHNICAL INSIGHT

By Globlex Research Department

SET	Value	แนวรับ	แนวต้าน
1340.25 (-14.09)	28673mB	1335 / 1325	1350 / 1359

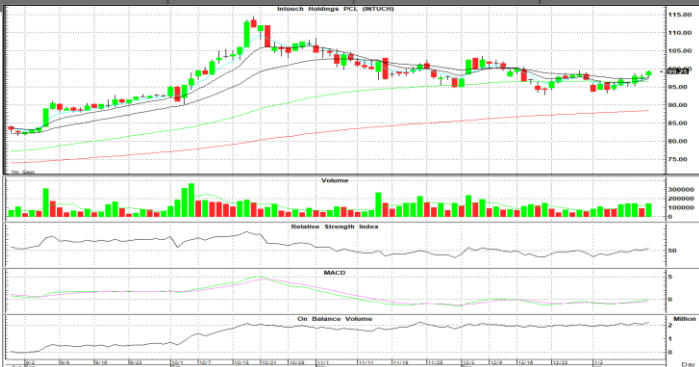
ดัชนีปรับตัวขึ้นแต่มีแรงขายออกทำให้ปิดสร้างแท่งเทียนแดง อีกทั้งอยู่ต่ำกว่าเส้น EMA ทุกเส้น และค่าสัญญาณ MACD และ RSI ที่ชะลอตัวทำให้มีโอกาสปรับตัวลงต่อได้ หากในวันนี้หลุดแนวรับ 1,335 จุดให้ชะลอลงทุน

คำแนะนำ หากในวันนี้หลุดแนวรับ 1,335 จุดให้ชะลอลงทุน



หุ้นแนะนำทางเทคนิค

INTUCH				BE8			
ราคาปิด	แนวรับ	แนวต้าน	Cut loss	ราคาปิด	แนวรับ	แนวต้าน	Cut loss
98.50	97.50	100.0 / 101.5	96.75	12.40	11.90	13.20 / 14.00	11.60



ราคากลับมายืนเหนือเส้น EMA ทุกเส้น และปิดสร้างแท่งเทียนเขียวติดต่อกัน 3 วันทำการพร้อมมวลกลุ่มที่เพิ่มขึ้นตลอดสัปดาห์ สอดคล้องกับค่าสัญญาณ MACD และ RSI ที่ขึ้นสนับสนุนทิศทาง



ล้นเกิดรูปแบบกลับตัว W Shape พร้อมมวลกลุ่มที่เพิ่มขึ้น อีกทั้งเกิดสัญญาณ Golden Cross ระหว่างเส้น EMA 5 และ 10 วันสนับสนุนการปรับตัวขึ้นต่อ

Technical Analyst ณัฐวุฒิ วงศ์เยาวรักษ์
 Assistant Technical Analyst วัชรินทร์ จงยรรยง
 Assistant Technical Analyst สลักบุญ วงศ์อัครเดช
 โทร.02-672-5999 EXT.5936

Disclaimer : ข้อมูลในรายงานนี้เป็นข้อมูลที่มีการเปิดเผยต่อสาธารณะซึ่งนักลงทุนสามารถเข้าถึงได้โดยทั่วไป และเป็นข้อมูลที่เชื่อว่าเชื่อถือได้ ความคิดเห็นที่ปรากฏอยู่ในรายงานนี้เป็นเพียงการนำเสนอในมุมมองของบริษัทและเป็นการคิดเห็น ณ วันที่ที่ปรากฏในรายงานเท่านั้น ซึ่งอาจเปลี่ยนแปลงได้ภายหลังวันดังกล่าว โดยบริษัทไม่จำเป็นต้องแจ้งให้สาธารณชนหรือนักลงทุนทราบ รายงานนี้จัดทำขึ้นเพื่อเผยแพร่ข้อมูลให้แก่กลุ่มงานเท่านั้น บริษัทไม่รับผิดชอบต่อการนำข้อมูลหรือความคิดเห็นใดๆไปใช้ในทุกระณีย ดังนั้นนักลงทุนจึงควรใช้ดุลพินิจในการพิจารณาตัดสินใจก่อนการลงทุน นอกจากนี้ บริษัท และ/หรือ บริษัทในกลุ่มของบริษัทอาจมีส่วนเกี่ยวข้องหรือผลประโยชน์ใดๆกับบริษัทใดๆที่กล่าวถึงในรายงานนี้ก็ได้