



Globex
Securities Co., Ltd.
20 January 2025

AFTERNOON CALL ACTION NOTES

By Globex Research Department

ดัชนี SET ปิดภาคเช้า

Close	1,342.34	Value	13,695 ลบ.
Change	+1.71	%Change	+0.13%

สรุปภาวะตลาดภาคเช้า

ช่วงเช้าดัชนีเคลื่อนไหวผันผวน โดยนักลงทุนยังคงจับตาการเข้ารับตำแหน่งประธานาธิบดีสหรัฐของโดนัลด์ ทรัมป์ มีแรงซื้อนำโดยหุ้นกลุ่มอิเล็กทรอนิกส์ เป็นปัจจัยหนุนต่อเนื่อง ขณะที่ Fund Flow ยังคงไหลออกอย่างต่อเนื่อง เป็นปัจจัยกดดันดัชนีปรับตัวขึ้นได้อย่างจำกัด มีแรงขายนำโดยหุ้นกลุ่มพลังงาน ส่งผลให้ดัชนี SET Index ปิดตลาดที่ 1,342.34 จุด +1.71 จุด +0.13% มูลค่าการซื้อขาย 13,695.25 ลบ.

แนวโน้มภาคบ่าย

ดัชนียังถูกกดดันจาก Fund Flow ที่ไหลออกต่อเนื่อง จากความกังวลว่าเศรษฐกิจไทยจะเติบโตเพียงปีละ 2-3% ซึ่งขยายตัวต่ำกว่าประเทศ Emerging อื่นๆ นอกจากนี้ นักลงทุนกังวลเรื่องหุ้นขนาดกลางที่ปรับตัวลงแรงก่อนหน้านี้

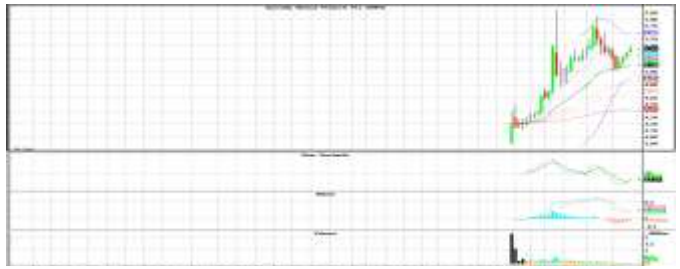
แนวรับ 1,335 แนวต้าน 1,347



Technical Insight

SNPS ปิด 5.35 / รับ 5.20 / ต้าน 5.60-5.95 / Cut loss 5.10

กลับมาขึ้นเหนือเส้นค่าเฉลี่ยทุกระดับ พร้อม Volume เข้า และ Slow Sto. เฝ้าพลิกตัวส่งสัญญาณบวก หากผ่านต้านแรกที่ 5.60 บาท ลุ้นทดสอบ High เดิมที่ 5.95 บาท



DITTO ปิด 14.00 / รับ 13.70 / ต้าน 15.00-15.60 / Cut loss 13.40

Rebound วันแรก โดยมี Volume สนับสนุน และ MACD เฝ้าพลิกตัวตัด Signal Line หากผ่านต้าน 15.00 บาท ลุ้นทดสอบ EMA-75 ที่ 15.60 บาท



ข่าวสำคัญช่วงเช้า

- ภาวะตลาดเงินบาท: เปิด 34.47/48 แกว่งกรอบแคบ นลท.รอตติดตาม "ทรัมป์" แกลงนโยบาย-ตัวเลขศก.สหรัฐ
- น้ำท่วมฉุคดัชนีเชื่อมั่นอุตสาหกรรม อ.ค. ลดลงสู่ 90.1 จาก 91.4 ใน พ.ย. ภาคการผลิตชะลอ-กำลังซื้อยังแผ่ว
- ระทึก! แผ่นดินไหวเขย่าแม่ฮ่องสอน 13 ครั้ง ประชาชนรับรู้แรงสั่นสะเทือน
- เงินพบแหล่งแร่ธาตุหายากคาดปริมาณรวม 1.15 ล้านตัน
- BAFS ผนึก Thappline ลุยเชื่อมท่อน้ำมันสายเหนือ เปิดใช้ปี 69 ยกกระต๊อบขนส่งน้ำมันกระจายสู่ภูมิภาค

นักวิเคราะห์ 02-6725999
วิลาสินี บุญมาสูงทรง ext.5937
วัชรินทร์ จงยรรยง ext.5936
ณัฐวดี วงศ์เยาวรักษ์ ext.5805
สลักบุญ วงศ์อัครเดช ext.7287
ปณชัย กฤตธนชัย ext. 5997

ผู้ช่วยนักวิเคราะห์
รวีวิชัย จันทร์ศรี

ที่มา : สำนักข่าวอินโฟเควสท์

Disclaimer : ข้อมูลในรายงานนี้เป็นข้อมูลที่มีการเปิดเผยต่อสาธารณะซึ่งนักลงทุนสามารถเข้าถึงได้โดยทั่วไป และเป็นข้อมูลที่เชื่อว่าจะเชื่อถือได้ ความเห็นที่ปรากฏอยู่ในรายงานนี้เป็นเพียงการนำเสนอในมุมมองของบริษัทและเป็นความคิดเห็น ณ วันที่ที่ปรากฏในรายงานเท่านั้น ซึ่งอาจเปลี่ยนแปลงได้ภายหลังวันดังกล่าว โดยบริษัทไม่จำเป็นต้องแจ้งให้สาธารณชนหรือให้นักลงทุนทราบ รายงานนี้จัดทำขึ้นเพื่อเผยแพร่ข้อมูลให้แก่กลุ่มเท่านั้น บริษัทไม่รับผิดชอบต่อการนำข้อมูลหรือความคิดเห็นใดๆ ไปใช้ในทุกรูปแบบ ดังนั้นนักลงทุนจึงควรใช้ดุลพินิจในการพิจารณาตัดสินใจก่อนการลงทุน นอกจากนี้ บริษัท และ/หรือ บริษัทในกลุ่มของบริษัทอาจมีส่วนเกี่ยวข้องหรือผลประโยชน์ใดๆ กับบริษัทใดๆ ที่ถูกกล่าวถึงในรายงานนี้ก็ได้