

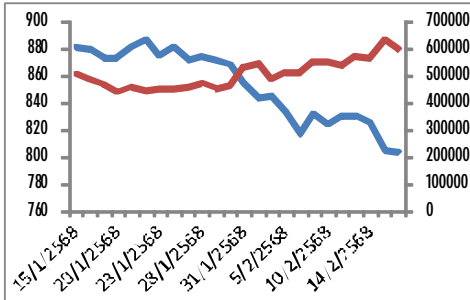


Globlex Group

20 February 2025

# SET50 FUTURES

By Globlex Research Department



## แนวโน้มดัชนีSET50

คาดดัชนีในวันนี้มีโอกาสปรับตัวขึ้น Sideway Up โดยมีแรงหนุนจากกระทรวงการคลังอยู่ระหว่างเร่งดำเนินการในการจัดตั้งกองทุน Thai ESG 2 กองใหม่ รองรับเม็ดเงินกองทุน LTF ที่ครบกำหนด ประกอบกับ ตลท. เปิดรับฟังความคิดเห็นในส่วนของการกำกับดูแลการขายชอร์ต

คำแนะนำ เก็งกำไรในกรอบ 802-814 จุด

	แนวรับ 1	แนวรับ 2	แนวต้าน 1	แนวต้าน 2	แนวโน้ม
SET50	802	796	814	821	
S50H25	798	792	810	817	Sideway Up
S50M25	794	788	806	813	
S50U25	791	785	803	810	

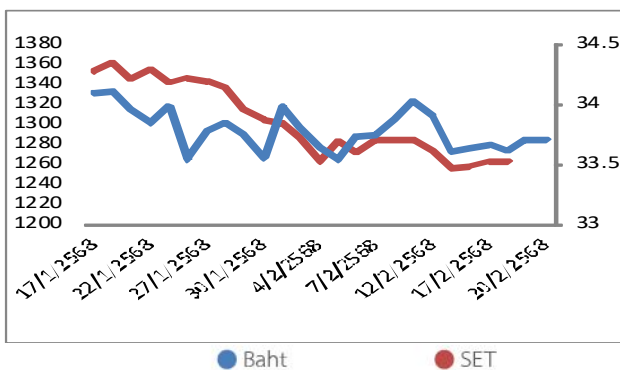
## ตารางแสดงข้อมูล

ที่มา : Aspen

	Close	Change	%	Volume	Open interest	Expired date
S50G25	807.8	-1.5	-0.2%	131	196	27/2/2568
S50H25	803.6	-1.5	-0.2%	194,375	599,571	28/3/2568
S50J25	800.6	0.4	0.0%	45	189	29/4/2568
S50M25	799.3	-1.6	-0.2%	17,265	63,711	27/6/2568
S50U25	796.5	-1.6	-0.2%	3,825	24,946	29/9/2568
S50Z25	796.6	-1.5	-0.2%	2,702	9,452	29/12/2568

## SET VS. BAHT

ที่มา : Aspen



SET50 Futures Net Trades	1D	MTD	YTD
Foreign	-11,650	41,609	-17,810
Institution	1,349	-21,534	-31,788
Customer	10,301	-20,075	49,598
All Futures Net Trades			
Foreign	-11,263	63,618	70,023
Institution	-24,420	82,490	228,679
Customer	35,683	-146,108	-298,702

นักวิเคราะห์ ญัฐวุฒิ วงศ์เยาวรักษ์  
เลขทะเบียน 037824 โทร.02-6725805

Disclaimer : ข้อมูลในรายงานนี้เป็นข้อมูลที่มีการเปิดเผยต่อสาธารณะซึ่งนักลงทุนสามารถเข้าถึงได้โดยทั่วไป และเป็นข้อมูลที่เชื่อว่าจะเชื่อถือได้ ความคิดเห็นที่ปรากฏอยู่ในรายงานนี้เป็นเพียงการนำเสนอในมุมมองของบริษัทและเป็นความคิดเห็น ณ วันที่ที่ปรากฏในรายงานเท่านั้น ซึ่งอาจเปลี่ยนแปลงได้ภายหลังวันดังกล่าว โดยบริษัทไม่จำเป็นต้องแจ้งให้สาธารณชนหรือนักลงทุนทราบ รายงานนี้จัดทำขึ้นเพื่อเผยแพร่ข้อมูลให้แก่ลูกค้าเท่านั้น บริษัทไม่รับผิดชอบต่อข้อมูลที่ผิดพลาดหรือความคิดเห็นใดๆที่ใช้ในทุกกรณี ดังนั้นนักลงทุนจึงควรใช้ดุลยพินิจในการพิจารณาตัดสินใจก่อนการลงทุน นอกจากนี้ บริษัท และ/หรือ บริษัทในกลุ่มของบริษัทอาจมีส่วนเกี่ยวข้องกับหรือผลประโยชน์ใดๆกับบริษัทได้ๆที่กล่าวถึงในรายงานนี้ก็ได้