



Globlex Group

27 Mar-2025

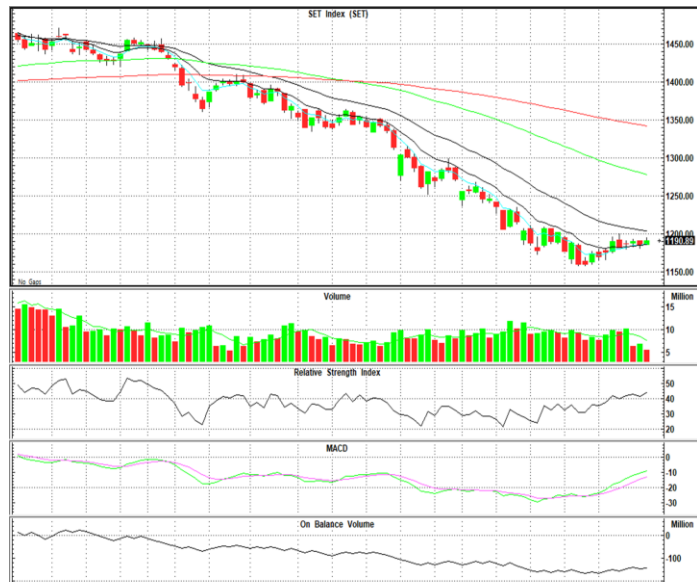
TECHNICAL INSIGHT

By Globlex Research Department

SET	Value	แนวรับ	แนวต้าน
1190.36 (+5.43)	28673mB	1184 / 1178	1197 / 1203

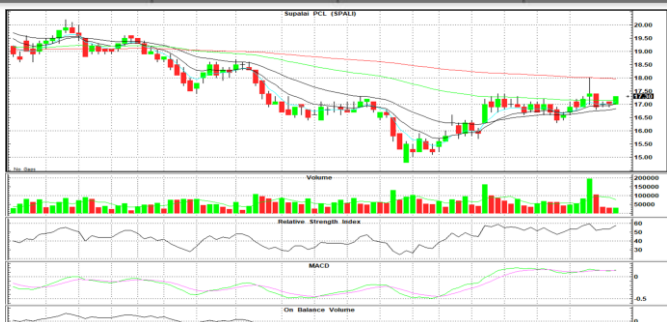
ดัชนีสร้างฐานได้ติดต่อกัน 7 วันและกลับมาขึ้นเหนือระดับเส้น EMA 5 และ 10 วันพร้อมเกิดสัญญาณ Golden Cross เป็นตัวสนับสนุน ขณะที่ค่าสัญญาณ MACD และ RSI ที่ชี้ขึ้น ทำให้ทำให้มีโอกาสปรับขึ้นต่อ

คำแนะนำ เก็งกำไรในรอบ 1,184-1,197 จุด

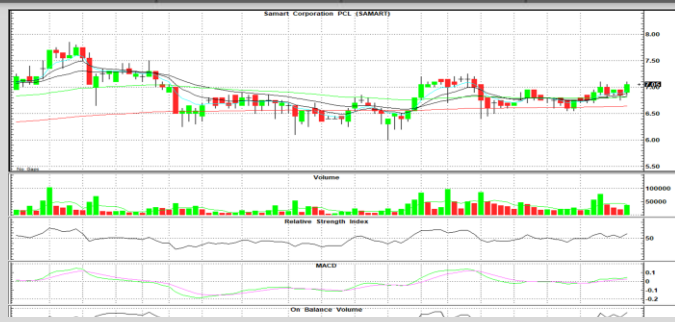


หุ้นแนะนำทางเทคนิค

SPALI				SAMART			
ราคาปิด	แนวรับ	แนวต้าน	Cut loss	ราคาปิด	แนวรับ	แนวต้าน	Cut loss
17.20	16.80	17.70 / 18.30	16.60	7.00	6.90	7.40 / 8.00	6.80



เกิดรูปแบบ Golden Cross ระหว่างเส้น EMA 5 และ 10 วันพร้อมค่าสัญญาณ MACD และ RSI ที่ชี้ขึ้นสนับสนุนทิศทาง



ราคากลับมาขึ้นเหนือเส้น EMA ทุกเส้นพร้อมมวลกลุ่มที่เพิ่มขึ้น สอดคล้องกับค่าสัญญาณ MACD และ RSI ที่ชี้ขึ้นสนับสนุน

Technical Analyst ณัฐวุฒิ วงศ์เยาวรักษ์
Assistant Technical Analyst วัชรินทร์ จงยรรยง
Assistant Technical Analyst สลักบุญ วงศ์อัครเดช
โทร.02-672-5999 EXT.5936

Disclaimer : ข้อมูลในรายงานนี้เป็นข้อมูลที่มีการเปิดเผยต่อสาธารณะซึ่งนักลงทุนสามารถเข้าถึงได้โดยทั่วไป และเป็นข้อมูลที่เชื่อว่าน่าเชื่อถือได้ ความคิดเห็นที่ปรากฏอยู่ในรายงานนี้เป็นเพียงการนำเสนอในมุมมองของบริษัทและเป็นความคิดเห็น ณ วันที่ที่ปรากฏในรายงานเท่านั้น ซึ่งอาจเปลี่ยนแปลงได้ภายหลังดังกล่าว โดยบริษัทไม่จำเป็นต้องแจ้งให้สาธารณชนหรือนักลงทุนทราบ รายงานนี้จัดทำขึ้นเพื่อเผยแพร่ข้อมูลให้แก่กลุ่มทุนเท่านั้น บริษัทไม่รับผิดชอบต่อการนำข้อมูลหรือความคิดเห็นใดๆไปใช้ในทุกรณณ์ ดังนั้นนักลงทุนจึงควรใช้ดุลพินิจในการพิจารณาตัดสินใจก่อนการลงทุน นอกจากนี้ บริษัท หรือ บริษัทในกลุ่มของบริษัทที่เกี่ยวข้องหรือผลประโยชน์ใดๆกับบริษัทใดๆที่กล่าวถึงในรายงานนี้ก็ได้