

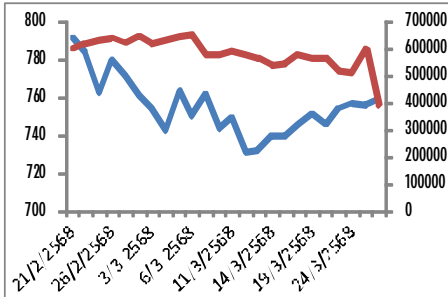


Globlex Group

28 March 2025

SET50 FUTURES

By Globlex Research Department



แนวโน้มดัชนีSET50

คาดดัชนียังแกว่งตัวผันผวนระหว่างวัน โดยตลาดยังคงถูกกดดันจากการที่ประธานาธิบดี โดนัลด์ ทรัมป์ ผู้นำสหรัฐฯ ประกาศเรียกเก็บภาษีนำเข้ารถยนต์ ขณะที่ในประเทศมีประเด็น บวกจากกรม.เห็นชอบ. ร่าง พรบ. Entertainment Complex

คำแนะนำ เก็งกำไรในกรอบ 755-764 จุด

	แนวรับ 1	แนวรับ 2	แนวต้าน 1	แนวต้าน 2	แนวโน้ม
SET50	755	751	764	768	Fluctuate
S50H25	754	750	763	767	
S50M25	746	742	755	759	
S50U25	743	739	752	756	

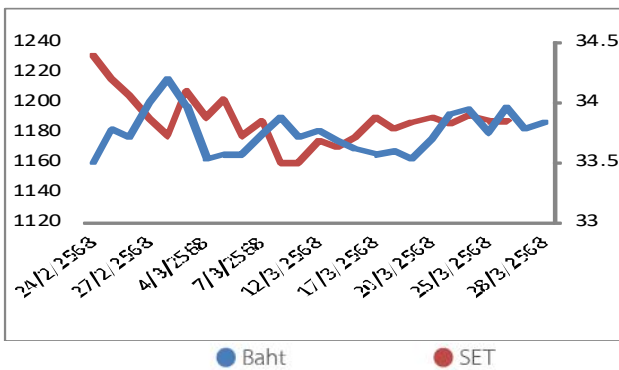
ตารางแสดงข้อมูล

ที่มา : Aspen

	Close	Change	%	Volume	Open interest	Expired date
S50H25	758.6	2.9	0.4%	100,192	394,046	28/3/2568
S50J25	756.5	6.9	0.9%	101	610	29/4/2568
S50K25	752.5	4.3	0.6%	49	350	29/5/2568
S50M25	753.0	4.9	0.7%	167,065	481,888	27/6/2568
S50U25	749.8	4.8	0.6%	6,210	36,139	29/9/2568
S50Z25	749.8	4.4	0.6%	3,495	12,623	29/12/2568

SET VS. BAHT

ที่มา : Aspen



SET50 Futures Net Trades	1D	MTD	YTD
Foreign	-3,567	18,646	30,683
Institution	2,800	31,753	2,636
Customer	767	-50,399	-33,319
All Futures Net Trades			
Foreign	3,064	89,365	205,498
Institution	15,547	84,520	376,290
Customer	-18,611	-173,885	-581,788

นักวิเคราะห์ ญัฐวุฒิ วงศ์เยาวรักษ์
เลขทะเบียน 037824 โทร.02-6725805

Disclaimer : ข้อมูลในรายงานนี้เป็นข้อมูลที่มีการเปิดเผยต่อสาธารณะซึ่งนักลงทุนสามารถเข้าถึงได้โดยทั่วไป และเป็นข้อมูลที่เชื่อว่าจะเชื่อถือได้ ความคิดเห็นที่ปรากฏอยู่ในรายงานนี้เป็นเพียงการนำเสนอในมุมมองของบริษัทและเป็นความคิดเห็น ณ วันที่ที่ปรากฏในรายงานเท่านั้น ซึ่งอาจเปลี่ยนแปลงได้ภายหลังวันดังกล่าว โดยบริษัทไม่จำเป็นต้องแจ้งให้สาธารณชนหรือนักลงทุนทราบ รายงานนี้จัดทำขึ้นเพื่อเผยแพร่ข้อมูลให้แก่กลุ่มทุนเท่านั้น บริษัทไม่รับผิดชอบต่อข้อมูลที่ผิดพลาดหรือความคิดเห็นใดๆไปใช้ในทุกรณณ ดังนั้นนักลงทุนจึงควรใช้ดุลยพินิจในการพิจารณาตัดสินใจก่อนการลงทุน นอกจากนี้ บริษัท และ/หรือ บริษัทในกลุ่มของบริษัทอาจมีส่วนเกี่ยวข้องกับหรือผลประโยชน์ใดๆกับบริษัทได้ๆที่กล่าวถึงในรายงานนี้ก็ได้