



**Globlex**  
Securities Co., Ltd.  
10 Apr 2026

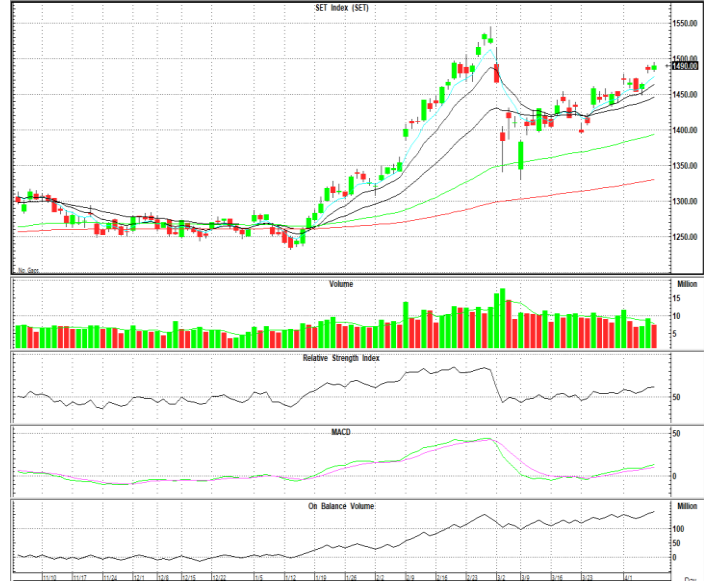
# TECHNICAL INSIGHT

By Globlex Research Department

SET	Value	แนวรับ	แนวต้าน
1489.66 (+4.63)	63408MB	1482 / 1475	1497 / 1505

ดัชนีปิดสร้างแท่งเทียนเขียวพร้อมสร้างรูปแบบ Bullish Engulfing และ ยืนเหนือเส้น EMA ทุกเส้น โดยได้แรงหนุนจากหุ้นกลุ่ม ETRON สอดคล้องกับค่าสัญญาณ MACD และ RSI ที่ชี้ขึ้นสนับสนุนทิศทาง เน้น สร้างฐานเหนือ 1,482 จุดเพื่อไม่ให้เสียทรงขาขึ้น

คำแนะนำ เน้นสร้างฐานเหนือ 1,482 จุดเพื่อไม่ให้เสียทรงขาขึ้น

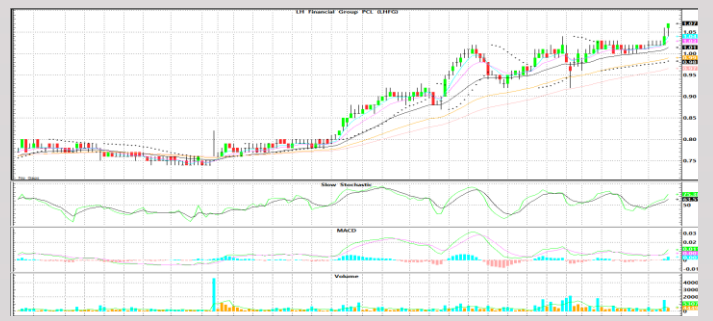


## หุ้นแนะนำทางเทคนิค

KCE				LHFG			
ราคาปิด	แนวรับ	แนวต้าน	Cut loss	ราคาปิด	แนวรับ	แนวต้าน	Cut loss
23.50	23.30	24.20 / 25.00	23.00	1.07	1.03	1.15 / 1.20	1.00



ติดตัวทำแท่งเขียวยาว พร้อมปริมาณซื้อขายเพิ่มขึ้นอย่างมีนัยสำคัญ และ ค่าสัญญาณ MACD เพิ่งพลิกตัวตัด Signal Line คาดราคามีโอกาสปรับตัวขึ้นทดสอบต้านที่ 24.20 / 25.00 บาท



ราคาอยู่ในทิศทางขาขึ้น และมีวอลลุ่มที่เพิ่มขึ้น สอดคล้องกับค่าสัญญาณ MACD และ RSI ที่ชี้ขึ้นสนับสนุนทิศทาง คาดราคามีโอกาสปรับตัวขึ้น ทดสอบต้านที่ 1.15 / 1.20 บาท

Technical Analyst ณัฐวุฒิ วงศ์เยาวรักษ์  
Assistant Technical Analyst วัชรินทร์ จงยรรยง  
Assistant Technical Analyst สลักบุญ วงศ์อัครเดช  
โทร.02-672-5999 EXT.5936