



Globlex
Securities Co., Ltd.
16 April 2026

AFTERNOON CALL ACTION NOTES

By Globlex Research Department

ดัชนี SET ปิดภาคเช้า

Close	1,498.80	Value	51,476 ลบ.
Change	-8.04	%Change	-0.53%

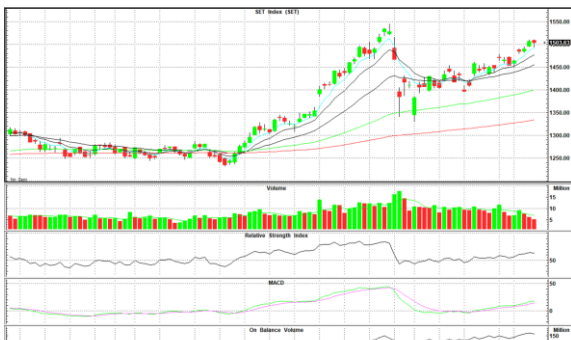
สรุปภาวะตลาดภาคเช้า

ดัชนีเคลื่อนไหวผันผวน จากแรงขายในหุ้น DELTA หลังถูกให้อยู่ในชื่อหลักทรัพย์ที่เข้าข่ายมาตรการกำกับการซื้อขาย ทำให้ราคาหุ้นปรับตัวลง -3% ส่งผลต่อดัชนีราว -10.8 จุด ขณะที่มีความแรงซื้อหุ้นกลุ่มขนส่ง และไอซีที นักลงทุนติดตามประเด็นการเจรจาสันติภาพระหว่างสหรัฐกับอิหร่าน ส่งผลให้ดัชนี SET Index ปิดตลาดที่ 1,498.80 จุด -8.04 จุด -0.53% มูลค่าการซื้อขาย 51,476 ลบ.

แนวโน้มภาคบ่าย

ดัชนีเคลื่อนไหว Sideway โดยได้แรงหนุนจากหุ้นกลุ่ม AUTO CONS ICT และ TOURSIM และนักลงทุนจับตาการเจรจาระหว่างสหรัฐ-อิหร่านเพิ่มเติม มองกรอบดัชนีภาคบ่าย 1,495-1,515 จุด

มองกรอบดัชนี 1,495-1,515จุด



นักวิเคราะห์ 02-6725999

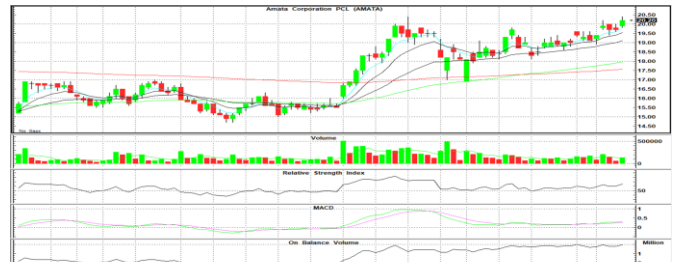
วิลาสินี บุญมาสูงทรง ext.5937
วิชเรนทร์ จงยรรยง ext.5936
ณัฐวุฒิ วงศ์เยาวรักษ์ ext.5805
สลักบุญ วงศ์อัครเดช ext.7287
ปณชัย กฤตธนชัย ext. 5997

ผู้ช่วยนักวิเคราะห์
รวิวิชญ์ จันทร์ศรี

Technical Insight

AMATA ปิด 20.10 / รับ 19.80 / ต้าน 20.50 - 20.90 / Cut loss 19.60

ราคาปรับตัวขึ้นต่อและยืนเหนือเส้น EMA ทุกเส้น สอดคล้องกับการเรียงตัวจากน้อยไปมากแสดงถึงแนวโน้มขาขึ้น



MINT ปิด 22.80 / รับ 22.80 / ต้าน 23.50 - 23.90 / Cut loss 22.70

คลื่นเกิดรูปแบบกลับตัว U Shape สอดคล้องกับค่าสัญญาณ MACD และ RSI ที่ชี้ขึ้นสนับสนุนทิศทาง



ข่าวสำคัญช่วงเช้า

- ภาวะตลาดเงินบาท: เปิด 32.04 แนวโน้มผันผวน ตลาดจับตาสถานการณ์ต่อกลาง-ข้อมูลศก.สหรัฐ
- เนทันยาฮูเผยอิสราเอลพร้อมรับมือ หากการสู้รบกับอิหร่านปะทุขึ้นอีกครั้ง
- จีนเผยยอดค้าปลีก-ผลผลิตภาคอุตสาหกรรมชะลอตัวในเดือนมี.ค.
- จีนเผย GDP Q1/69 โตเกินคาดที่ 5% อาานิสงส์ส่งออกแกร่งแม้ดีมานด์ซบเซา
- หุ้นกลุ่มโรงแรมบวกรับท่องเที่ยวไทยคึกคักสงกรานต์โต 8.8% จีนคัมแบ็กในรอบ 6 สัปดาห์
- DELTA ร่วง หลังติด Cash Balance เริ่มวันนี้นับแรก
- BJCHI คว้างงานใหม่จาก Santos-Cimtas รวม 309 ลบ.จ่อรับเพิ่มอีกราว 1.06 พันลบ.
- SCC เด็ง สวนตลาด เก็งบ Q1/69 แกร่งจากกำไรตอก-สเปรดสูง
- BWG ลบ รับเหตุเพลิงไหม้หลุมฝังกลบศูนย์กำจัดกากอุตสาหกรรม สระบุรี
- ตลท.เพิกถอนหุ้น UOBKH ออกจากตลาด ตามคำขอบริษัท มีผล 25 เม.ย.นี้

ที่มา : สำนักข่าวอินโฟเควสท์