



**Globlex**  
Securities Co., Ltd.  
17 April 2026

# AFTERNOON CALL ACTION NOTES

By Globlex Research Department

## ดัชนี SET ปิดภาคเช้า

Close	1,476.53	Value	31,497 ลบ.
Change	-13.2	%Change	-0.89%

### สรุปภาวะตลาดภาคเช้า

ดัชนีเคลื่อนไหวในแดนลบตลอดช่วงการซื้อขาย ดัชนีปรับตัวลงต่ำสุด -17 จุด มีการรื้อवादกลับเล็กน้อย แรงขายกระจายตัวในรายหลักทรัพย์ กลุ่มที่กดดันดัชนีนำโดยไอซีที พลังงาน ธนาคาร คาดปัจจัยกดดันมาจากข่าวหน้าหนึ่งของหนังสือพิมพ์ “คลังขายเปตาดหนี้ 70%” อาจทำให้เครดิตเรตติ้งของประเทศถูก downgrade ส่งผลให้ดัชนี SET Index ปิดตลาดที่ 1,476.53 จุด -13.20 จุด -0.89% มูลค่าการซื้อขาย 31,497 ลบ.

### แนวโน้มภาคบ่าย

ดัชนีอ่อนตัวลงโดยมีแรงขายในหุ้นกลุ่ม ICT TOURISM และ ETRON อย่างไรก็ตามนักลงทุนคาดหวังการเจรจาสันติภาพระหว่างสหรัฐฯและอิหร่านในสุดสัปดาห์นี้ มองกรอบดัชนีภาคบ่าย 1,465-1,487 จุด

มองกรอบดัชนี 1,465-1,487 จุด



นักวิเคราะห์ 02-6725999

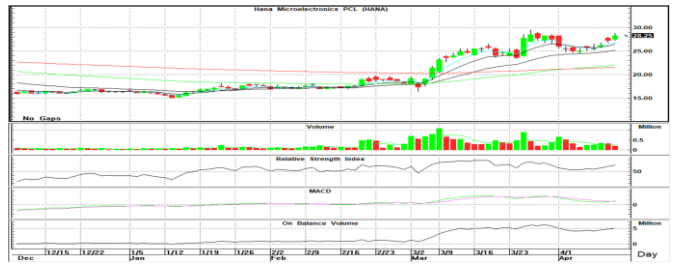
วิลาสินี บุญมาสูงทรง ext.5937  
วิชเรนทร์ จงยรรยง ext.5936  
ณัฐวุฒิ วงศ์เขวารักษ์ ext.5805  
สลักบุญ วงศ์อัครเดช ext.7287  
ปณชัย กฤตธนชัย ext.5997

ผู้ช่วยนักวิเคราะห์  
รวิวิชญ์ จันทร์ศรี

## Technical Insight

**HANA** ปิด 28.00 / รับ 27.50 / ต้าน 29.25 - 30.25 / Cut loss 27.25

ราคาหุ้นยืนเหนือเส้น EMA ทุกเส้นพร้อมสร้าง Higher Low แสดงถึงแนวโน้มขาขึ้น สอดคล้องกับค่าสัญญาณ MACD และ RSI ที่ชี้ขึ้นสนับสนุนทิศทาง



**KGEM** ปิด 1.38 / รับ 1.35 / ต้าน 1.44 - 1.50 / Cut loss 1.33

วอลุ่มเพิ่มขึ้นติดต่อกัน 3 สัปดาห์พร้อมการปรับตัวขึ้นและยกจุดต่ำขึ้น สอดคล้องกับค่าสัญญาณ MACD และ RSI ที่ชี้ขึ้นสนับสนุนทิศทาง



### ข่าวสำคัญช่วงเช้า

- เงินบาทเปิด 31.99 ลุ้นเจรจาหยุดยั้งสหรัฐฯ อิหร่าน คาดกรอบวันนี้ 31.90-32.20
- "ทรัมป์" เตรียมพบผู้นำอิสราเอล-เลบานอน หลังบรรลุข้อตกลงหยุดยิง 10 วัน
- IMF เตือนเอเชียระวังข้อรอบใหม่ เสี่ยงรับศึกหนักเหตุเปราะบางต่อราคาพลังงาน
- เพิ่มสิทธิทันตกรรมประกันสังคม ผ่าฟันคุด-ฟันปลอม-รากฟันเทียม ดีเคย์ 1 พ.ค.
- SENX พุ่งรับบักล๊อตปริศนาเฉียด 20% แม้บริษัทยังไร้ข้อมูลคนทำดีล
- HANA เติบโตกลุ่มอิเล็กทรอนิกส์ เก่งจบ Q1/69 เห็นสัญญาณฟื้น-แนวโน้มครึ่งปีหลังมาร์จิ้นพุ่ง
- KTIS ปิดหีบอ้อยเพิ่มแตะ 7.5 ล้านตัน ดันน้ำตาลพุ่ง 24% มั่นใจปี 69 รายได้โตกระโดดทุกสายธุรกิจ
- INSET กางแผน JUMP+ ตั้งเป้าดัน EBIT ปี 71แตะ 468-552 ลบ. ก้าวสู่ Data Center แนวหน้า

ที่มา : สำนักข่าวอินโฟเควสท์

Disclaimer : ข้อมูลในรายงานนี้เป็นข้อมูลที่มีการเปิดเผยต่อสาธารณะซึ่งนักลงทุนสามารถเข้าถึงได้โดยทั่วไป และเป็นการวิเคราะห์ที่ปรากฏอยู่ในรายงานนี้เป็นเพียงการนำเสนอในมุมมองของบริษัทและเป็นการคิดเห็น ณ วันที่ที่ปรากฏในรายงานเท่านั้น ซึ่งอาจเปลี่ยนแปลงได้ภายหลังวันดังกล่าว โดยบริษัทไม่จำเป็นต้องแจ้งให้สาธารณชนหรือนักลงทุนทราบ รายงานนี้จัดทำขึ้นเพื่อเผยแพร่ข้อมูลให้แก่นักลงทุนเท่านั้น บริษัทไม่รับผิดชอบต่อการนำข้อมูลหรือความคิดเห็นใดๆไปใช้ในทุกรณณ์ ดังนั้นนักลงทุนจึงควรใช้ดุลพินิจในการพิจารณาตัดสินใจก่อนการลงทุน นอกจากนี้ บริษัท หรือ บริษัทในกลุ่มของบริษัทอาจมีส่วนเกี่ยวข้องกับผลประโยชน์กับบริษัทใดๆที่ถูกกล่าวถึงในรายงานนี้ก็ได้