



**Globlex**  
Securities Co., Ltd.  
20 Apr 2026

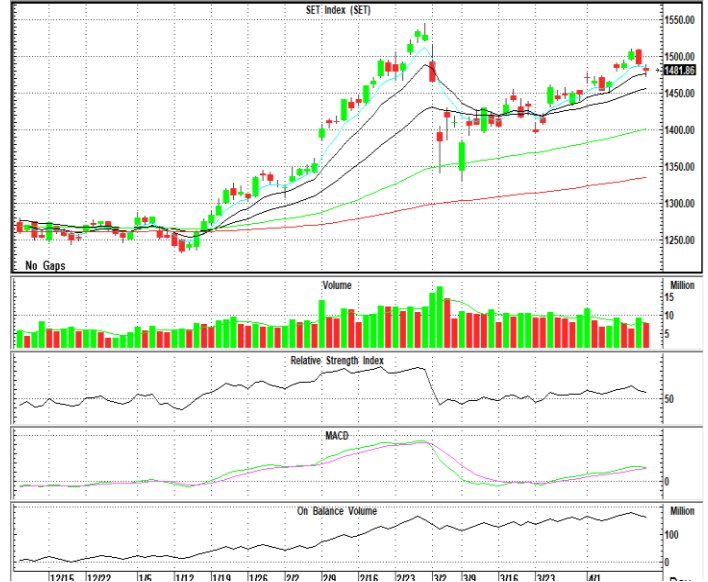
# TECHNICAL INSIGHT

By Globlex Research Department

SET	Value	แนวรับ	แนวต้าน
1482.45 (-7.28)	56994mB	1475 / 1466	1491 / 1499

ดัชนีอ่อนตัวลงและหลุดเส้น EMA 5 วันเป็นครั้งแรกในรอบ 6 วันทำการ โดยในวันนี้หากปรับตัวลงต่ำกว่าเส้น EMA 10 วันซึ่งเป็นแนวรับตลอด 2 สัปดาห์จะทำให้มีโอกาสปรับตัวลงต่อได้เนื่องจากการเปลี่ยนแปลงพฤติกรรมการณ์เคลื่อนไหวในระยะกลาง

คำแนะนำ หากหลุดแนวรับ 1,475 จุดให้ชะลอลงทุน



## หุ้นแนะนำทางเทคนิค

PSL				PR9			
ราคาปิด	แนวรับ	แนวต้าน	Cut loss	ราคาปิด	แนวรับ	แนวต้าน	Cut loss
7.00	6.90	7.15 / 7.30	6.85	17.00	16.80	17.30 / 17.70	16.60



ราคาหุ้นกลับมาขึ้นเหนือเส้น EMA ทุกเส้นอีกครั้ง โดยปิดสร้างแท่งเทียนเขียวติดต่อกัน 2 วันทำการพร้อมมวลกลุ่มที่เพิ่มขึ้น สอดคล้องกับค่าสัญญาณ MACD และ RSI ที่ชี้ขึ้นสนับสนุนทิศทาง

หุ้นเกิดรูปแบบกลับตัว U Shape โดยเริ่มสร้างแนวต้านขวาของตัว U พร้อมปิดสร้างแท่งเทียนเขียวและมีมวลกลุ่มที่เพิ่มขึ้น สอดคล้องกับค่าสัญญาณ MACD และ RSI ที่ชี้ขึ้นสนับสนุนทิศทาง

Technical Analyst ฐัฐวุฒิ วงศ์เยาวรักษ์  
Assistant Technical Analyst วัชรินทร์ จงยรรยง  
Assistant Technical Analyst สลักบุญญ วงศ์อัครเดช  
โทร.02-672-5999 EXT.5936

Disclaimer : ข้อมูลในรายงานนี้เป็นข้อมูลที่มีการเปิดเผยต่อสาธารณะซึ่งนักลงทุนสามารถเข้าถึงได้โดยทั่วไป และเป็นข้อมูลที่เชื่อว่าจะเชื่อถือได้ ความคิดเห็นที่ปรากฏอยู่ในรายงานนี้เป็นเพียงการนำเสนอในมุมมองของบริษัทและเป็นความคิดเห็น ณ วันที่ที่ปรากฏในรายงานเท่านั้น ซึ่งอาจเปลี่ยนแปลงได้ภายหลังวันดังกล่าว โดยบริษัทไม่จำเป็นต้องแจ้งให้สาธารณชนหรือนักลงทุนทราบ รายงานนี้จัดทำขึ้นเพื่อเผยแพร่ข้อมูลให้แก่กลุ่มงานเท่านั้น บริษัทไม่รับผิดชอบต่อการนำข้อมูลหรือความคิดเห็นใดๆไปใช้ในทุกรณี ดังนั้นนักลงทุนจึงควรใช้ดุลยพินิจในการพิจารณาตัดสินใจก่อนการลงทุน นอกจากนี้ บริษัท และ/หรือ บริษัทในกลุ่มของบริษัทอาจมีส่วนเกี่ยวข้องหรือผลประโยชน์ใดๆกับบริษัทใดๆที่กล่าวถึงในรายงานนี้ก็ได้