



**Globlex**  
Securities Co., Ltd.  
23 Apr 2026

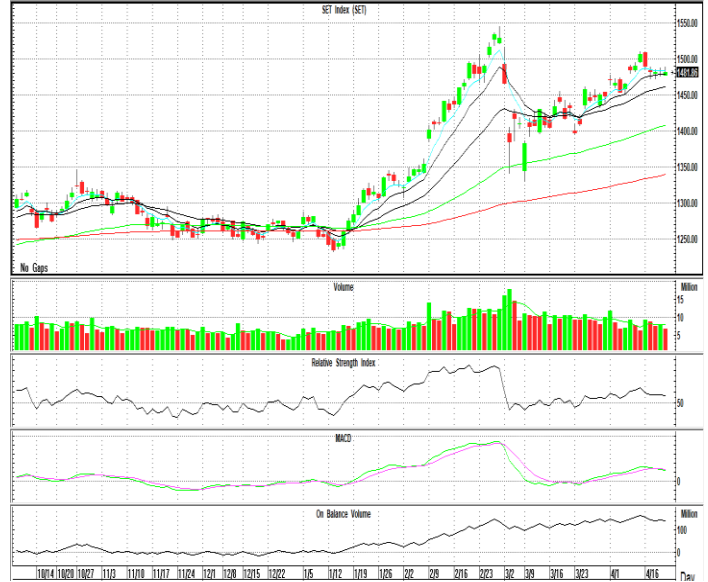
# TECHNICAL INSIGHT

By Globlex Research Department

SET	Value	แนวรับ	แนวต้าน
1479.74 (-3.76)	59495mB	1474 / 1466	1490 / 1498

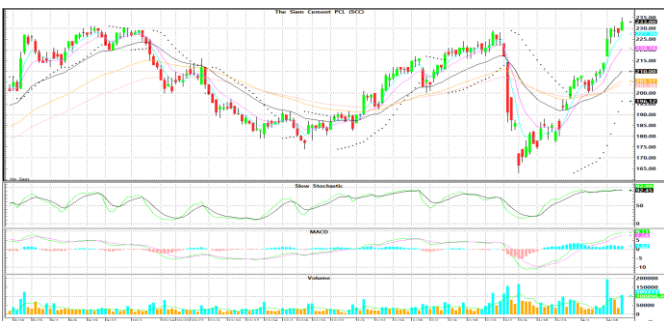
ดัชนีเริ่มสร้างฐานติดต่อกัน 3 วันทำการแต่ยังไม่หลุดเส้น EMA 10 วันซึ่งเป็นแนวรับตลอด 2 สัปดาห์ อย่างไรก็ตามค่าสัญญาณ MACD และ RSI เริ่มชะลอตัวเป็นสัญญาณของการพักฐาน คาดวันนี้ดัชนีเคลื่อนไหวในกรอบ 1,474-1,490 จุด

คำแนะนำ เล่นในกรอบ 1,474-1,490 จุด

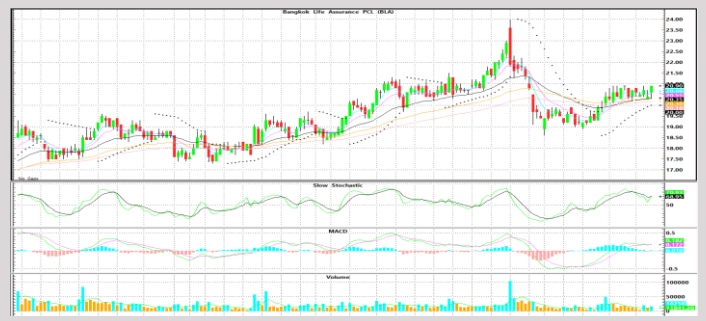


## หุ่นแนะนำทางเทคนิค

SCC				BLA			
ราคาปิด	แนวรับ	แนวต้าน	Cut loss	ราคาปิด	แนวรับ	แนวต้าน	Cut loss
233	227	240 / 250	224	20.70	20.50	21.50 / 22.00	20.30



ราคาอยู่ในทิศทางขาขึ้น โดยมีปริมาณซื้อขายเพิ่มขึ้นอย่างมีนัยสำคัญ สอดคล้องกับค่าสัญญาณ MACD ที่ส่งสัญญาณ Bullish หนุน คาดราคามีโอกาสปรับตัวขึ้นทดสอบต้านที่ 240 / 250 บาท



ราคากลับมายืนเหนือเส้น EMA ทุกเส้น พร้อม Volume เพิ่มขึ้น และ MACD เพิ่งพลิกตัด Signal Line คาดราคามีโอกาสปรับตัวขึ้นทดสอบต้านที่ 21.50 / 22.00 บาท

Technical Analyst ฐรัฐวุฒิ วงศ์เยาวรักษ์  
Assistant Technical Analyst วัชรินทร์ จงยรรยง  
Assistant Technical Analyst สลักบุญ วงศ์อัครเดช  
โทร.02-672-5999 EXT.5936

Disclaimer: ข้อมูลในรายงานนี้เป็นข้อมูลที่มีการเปิดเผยต่อสาธารณะซึ่งนักลงทุนสามารถเข้าถึงได้โดยทั่วไป และเป็นข้อมูลที่เชื่อว่าจะเชื่อถือได้ ความคิดเห็นที่ปรากฏอยู่ในรายงานนี้เป็นเพียงการนำเสนอในมุมมองของบริษัทและเป็นความคิดเห็น ณ วันที่ที่ปรากฏในรายงานเท่านั้น ซึ่งอาจเปลี่ยนแปลงได้ภายหลังดังกล่าว โดยบริษัทไม่จำเป็นต้องแจ้งให้สาธารณชนหรือนักลงทุนทราบ รายงานนี้จัดทำขึ้นเพื่อเผยแพร่ข้อมูลให้แก่กลุ่มทุนเท่านั้น บริษัทไม่รับผิดชอบต่อการนำข้อมูลหรือความคิดเห็นใดๆไปใช้ในทุกรณี ดังนั้นนักลงทุนจึงควรใช้ดุลยพินิจในการพิจารณาตัดสินใจก่อนการลงทุน นอกจากนี้ บริษัท และ/หรือ บริษัทในกลุ่มของบริษัทอาจมีส่วนเกี่ยวข้องหรือผลประโยชน์ใดๆกับบริษัทใดๆที่ถูกกล่าวถึงในรายงานนี้ก็ได้