



Globlex
Securities Co., Ltd.
11 May 2026

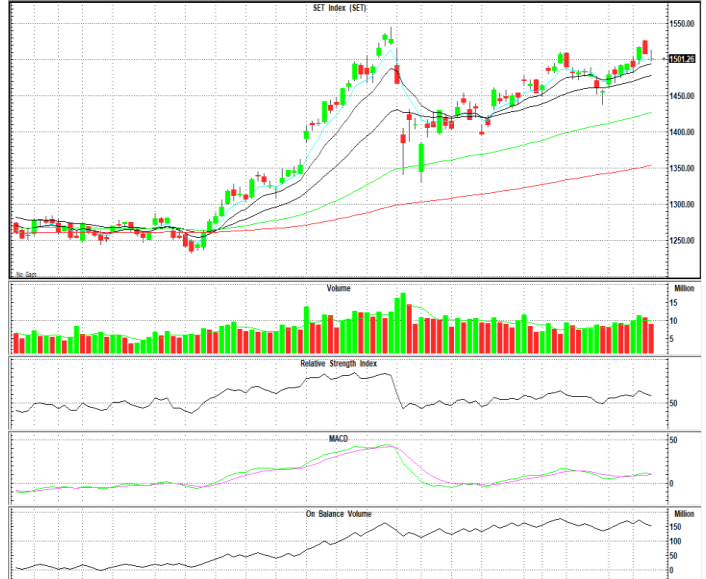
TECHNICAL INSIGHT

By Globlex Research Department

SET	Value	แนวรับ	แนวต้าน
1500.36 (-7.17)	64388MB	1492 / 1482	1512 / 1521

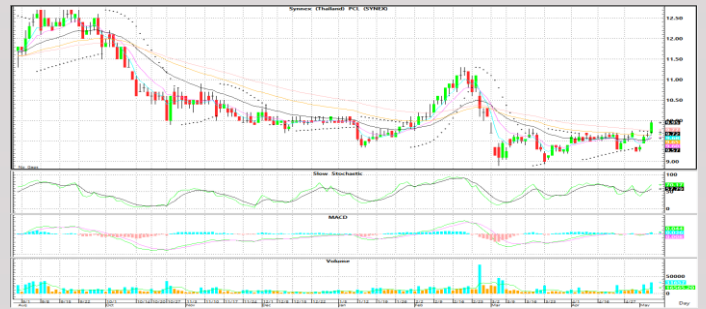
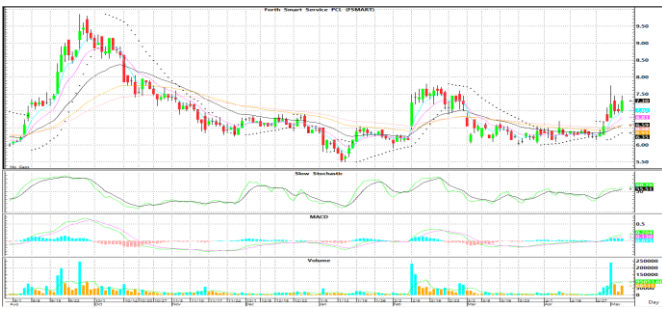
ดัชนีอ่อนตัวลงตามดัชนีในภูมิภาคแต่ยังคงยืนเหนือเส้น EMA ทุกเส้น โดยเส้น EMA เรียงตัวจากน้อยไปมาแสดงถึงแนวโน้มขาขึ้น ขณะที่ RSI และ MACD ยังยืนเหนือระดับ 50 และ 0 แสดงถึงยังอยู่ในแนวโน้มขาขึ้น

คำแนะนำ เน้นสร้างฐานเหนือ 1,492 จุดเพื่อไม่ให้เสียทรงการรื้อवाद



หุ้นแนะนำทางเทคนิค

FSMART				SYNEX			
ราคาปิด	แนวรับ	แนวต้าน	Cut loss	ราคาปิด	แนวรับ	แนวต้าน	Cut loss
7.20	7.00	7.75 / 8.00	6.90	9.90	9.80	10.30 / 10.70	9.70



ยืนเหนือเส้นค่าเฉลี่ยทุกระดับ พร้อม Volume สะสม และ MACD + Slow Sto. ส่งสัญญาณซื้อ คาดราคามีโอกาสขึ้นทดสอบด้านที่ 7.75 / 8.00 บาท

ราคากลับมายืนเหนือเส้น EMA ทุกเส้น พร้อมปริมาณซื้อขายเพิ่มขึ้นอย่างมีนัยสำคัญ สอดคล้องกับค่าสัญญาณ MACD ที่เพิ่งส่งสัญญาณ Bullish คาดราคามีโอกาสขึ้นทดสอบด้านที่ 10.30 / 10.70 บาท

Technical Analyst ฐัฐวุฒิ วงศ์เยาวรักษ์
Assistant Technical Analyst วัชเรนทร์ จงยรรยง
Assistant Technical Analyst สลักบุญญ วงศ์อัครเดช
โทร.02-672-5999 EXT.5936

Disclaimer : ข้อมูลในรายงานนี้เป็นข้อมูลที่มีการเปิดเผยต่อสาธารณะซึ่งนักลงทุนสามารถเข้าถึงได้โดยทั่วไป และเป็นข้อมูลที่เชื่อว่าจะเชื่อถือได้ ความคิดเห็นที่ปรากฏอยู่ในรายงานนี้เป็นเพียงการนำเสนอในมุมมองของบริษัทและเป็นความคิดเห็น ณ วันที่ที่ปรากฏในรายงานเท่านั้น ซึ่งอาจเปลี่ยนแปลงได้ภายหลังวันดังกล่าว โดยบริษัทไม่จำเป็นต้องแจ้งให้สาธารณชนหรือนักลงทุนทราบ รายงานนี้จัดทำขึ้นเพื่อเผยแพร่ข้อมูลให้แก่กลุ่มทุนเท่านั้น บริษัทไม่รับผิดชอบต่อการนำข้อมูลหรือความคิดเห็นใดๆไปใช้ในทุกรณี ดังนั้นนักลงทุนจึงควรใช้ดุลยพินิจในการพิจารณาตัดสินใจก่อนการลงทุน นอกจากนี้ บริษัท และ/หรือ บริษัทในกลุ่มของบริษัทอาจมีส่วนเกี่ยวข้องหรือผลประโยชน์ใดๆกับบริษัทใดๆที่ถูกลำดับไว้ในรายงานนี้ก็ได้