



**Globlex**  
Securities Co., Ltd.  
14 May 2026

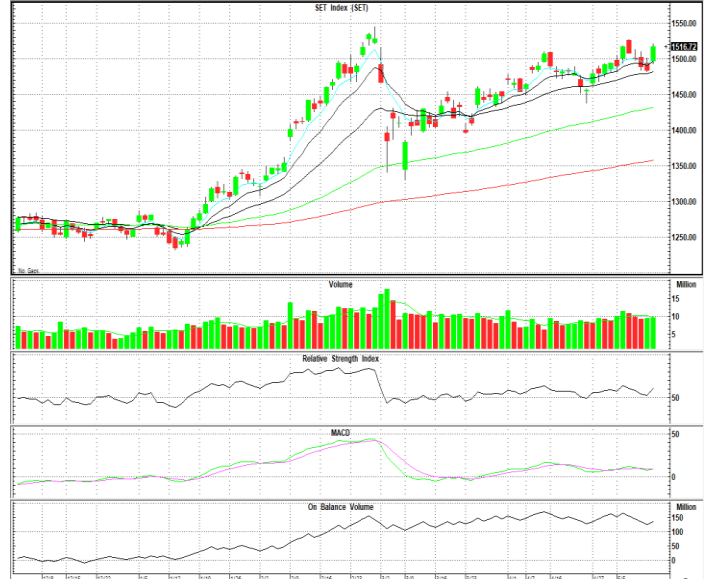
# TECHNICAL INSIGHT

By Globlex Research Department

SET	Value	แนวรับ	แนวต้าน
1517.26 (+33.7)	67641MB	1510 / 1500	1525 / 1535

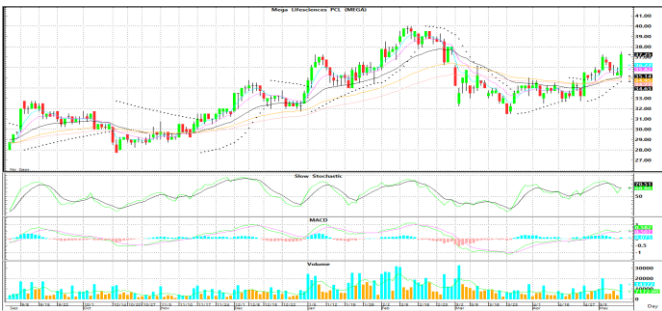
ดัชนีดีดตัวกลับขึ้นมาพร้อมปิดสร้างแท่งเทียนเขียวเต็มแท่ง ตอบรับข่าว MSCI Rebalance อีกทั้งดัชนีปิดเหนือระดับ 1,500 จุดทำให้กลับมาอยู่ในแนวโน้มขาขึ้น ในวันที่ล้นทดสอบแนวต้าน 1,525 จุด

คำแนะนำ ล้นทดสอบแนวต้าน 1,525 จุด



## หุ่นแนะนำทางเทคนิค

MEGA				KCE			
ราคาปิด	แนวรับ	แนวต้าน	Cut loss	ราคาปิด	แนวรับ	แนวต้าน	Cut loss
37.75	36.50	40.00 / 43.00	36.00	32.25	31.00	34.00 / 37.00	30.00



ดีดตัวทำแท่งเขียวยาว พร้อมปริมาณซื้อขายเพิ่มขึ้นอย่างมีนัยสำคัญ สอดคล้องกับค่าสัญญาณ MACD และ RSI ที่ชี้ขึ้นสนับสนุนทิศทาง หากผ่าน High เดิมที่ 40.00 บาท ล้นทดสอบต้านถัดไปที่ 43.00 บาท



ราคาอยู่ในทิศทางขาขึ้น พร้อมมวลกลุ่มเข้าวันแรก และ Slow Sto. เตรียมพลิกตัวส่งสัญญาณซื้อ หากผ่าน High เดิมที่ 34.00 บาท ล้นทดสอบต้านถัดไปที่ 37.00 บาท

Technical Analyst ญัฐวุฒิ วงศ์เยาวรักษ์  
Assistant Technical Analyst วัชรินทร์ จงยรรยง  
Assistant Technical Analyst สลักบุญญ วงศ์อัครเดช  
โทร.02-672-5999 EXT.5936

Disclaimer : ข้อมูลในรายงานนี้เป็นข้อมูลที่มีการเปิดเผยต่อสาธารณะซึ่งนักลงทุนสามารถเข้าถึงได้โดยทั่วไป และเป็นข้อมูลที่เชื่อว่าจะเชื่อถือได้ ความคิดเห็นที่ปรากฏอยู่ในรายงานนี้เป็นเพียงการนำเสนอในมุมมองของบริษัทและเป็นความคิดเห็น ณ วันที่ที่ปรากฏในรายงานเท่านั้น ซึ่งอาจเปลี่ยนแปลงได้ภายหลังวันดังกล่าว โดยบริษัทไม่จำเป็นต้องแจ้งให้สาธารณชนหรือนักลงทุนทราบ รายงานนี้จัดทำขึ้นเพื่อเผยแพร่ข้อมูลให้แก่กลุ่มงานเท่านั้น บริษัทไม่รับผิดชอบต่อการนำข้อมูลหรือความคิดเห็นใดๆไปใช้ในทุกรูปแบบ ดังนั้นนักลงทุนจึงควรใช้ดุลยพินิจในการพิจารณาตัดสินใจก่อนการลงทุน นอกจากนี้ บริษัท และ/หรือ บริษัทในกลุ่มของบริษัทอาจมีส่วนเกี่ยวข้องหรือผลประโยชน์ใดๆกับบริษัทใดๆที่ถูกกล่าวถึงในรายงานนี้ก็ได้