



Globlex
Securities Co., Ltd.
29 May 2026

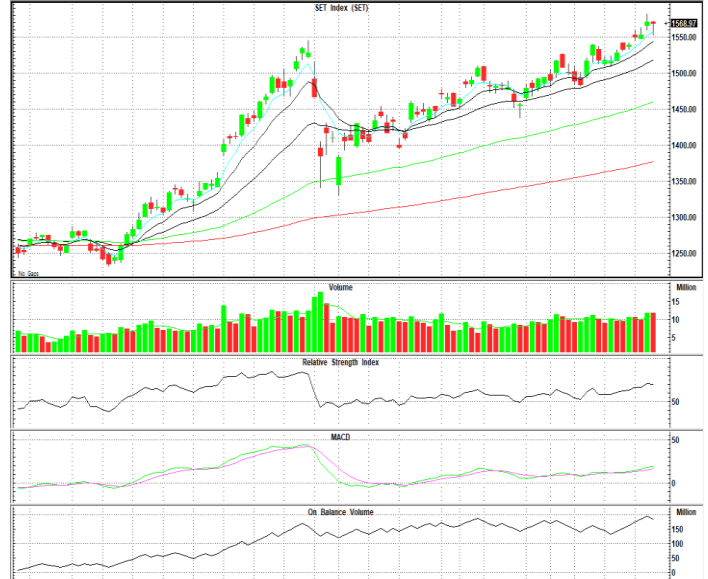
TECHNICAL INSIGHT

By Globlex Research Department

SET	Value	แนวรับ	แนวต้าน
1568.97 (-1.98)	62571MB	1560 / 1552	1577 / 1585

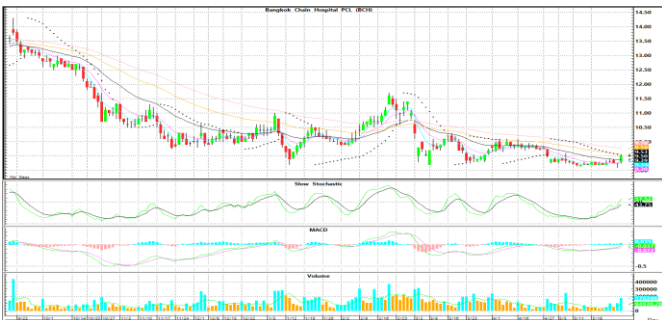
ดัชนีสร้างแท่งเทียน Doji ทางยาวด้านล่าง แสดงถึงแรงขายที่ออกมาตั้งแต่เปิดตลาดแต่มีแรงซื้อกลับเข้ามาในตอนบ่าย โดยยังคงยืนเหนือเส้น EMA ทุกเส้นและไม่หลุดเส้น EMA 5 วัน สอดคล้องกับค่าสัญญาณ MACD และ RSI ที่ชี้ขึ้นสนับสนุนทิศทาง

คำแนะนำ หากไม่หลุดแนวรับ 1,560 จุดมีโอกาสปรับตัวขึ้นต่อได้



หุ้นแนะนำทางเทคนิค

BCH				CPAXT			
ราคาปิด	แนวรับ	แนวต้าน	Cut loss	ราคาปิด	แนวรับ	แนวต้าน	Cut loss
9.50	9.35	9.80 / 10.00	9.20	15.50	15.10	16.00 / 16.50	14.80



ติดตัวขึ้นจาก Bottom Zone พร้อม Volume เข้า 2 วันติด สอดคล้องกับค่าสัญญาณ MACD และ RSI ที่ชี้ขึ้นสนับสนุนทิศทาง หากผ่าน EMA-75 ที่ 9.80 บาท ลุ้นทดสอบต้านถัดไปที่ 10.00 บาท



กลับมาขึ้นเหนือเส้นค่าเฉลี่ยระยะกลาง พร้อม Volume เข้าวันแรก และ MACD เพิ่งส่งสัญญาณ Bullish หนุน คาดราคามีโอกาสปรับตัวขึ้นทดสอบต้านที่ 16.00 / 16.50 บาท

Technical Analyst ฐัฐวุฒิ วงศ์เยาวรักษ์
Assistant Technical Analyst วัชรินทร์ จงยรรยง
Assistant Technical Analyst สลักบุญ วงศ์อัครเดช
โทร.02-672-5999 EXT.5936

Disclaimer : ข้อมูลในรายงานนี้เป็นข้อมูลที่มีการเปิดเผยต่อสาธารณะซึ่งนักลงทุนสามารถเข้าถึงได้โดยทั่วไป และเป็นข้อมูลที่เชื่อว่าจะเชื่อถือได้ ความคิดเห็นที่ปรากฏอยู่ในรายงานนี้เป็นเพียงการนำเสนอในมุมมองของบริษัทและเป็นความคิดเห็น ณ วันที่ที่ปรากฏในรายงานเท่านั้น ซึ่งอาจเปลี่ยนแปลงได้ภายหลังวันดังกล่าว โดยบริษัทไม่จำเป็นต้องแจ้งให้สาธารณชนหรือนักลงทุนทราบ รายงานนี้จัดทำขึ้นเพื่อเผยแพร่ข้อมูลให้แก่กลุ่มเท่านั้น บริษัทไม่รับผิดชอบต่อการนำข้อมูลหรือความคิดเห็นใดๆไปใช้ในทุกรณณ์ ดังนั้นนักลงทุนจึงควรใช้ดุลยพินิจในการพิจารณาตัดสินใจก่อนการลงทุน นอกจากนี้ บริษัท และ/หรือ บริษัทในกลุ่มของบริษัทอาจมีส่วนเกี่ยวข้องหรือผลประโยชน์ใดๆกับบริษัทใดๆที่ถูกกล่าวถึงในรายงานนี้ก็ได้