



Globlex
Securities Co., Ltd.
10 Jun 2026

TECHNICAL INSIGHT

By Globlex Research Department

SET	Value	แนวรับ	แนวต้าน
1584.14 (+22.46)	70147MB	1565 / 1570	1590 / 1595

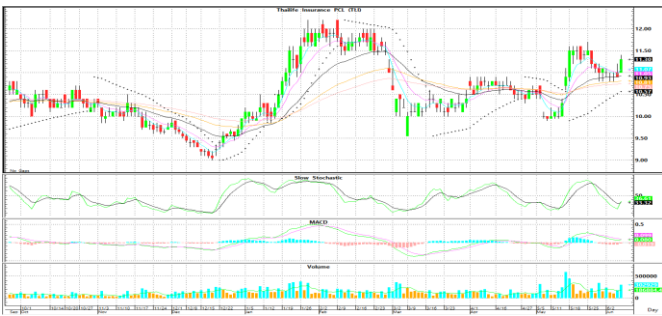
ติดตัวกลับมาขึ้นเหนือเส้นค่าเฉลี่ยทุกระดับ ขณะที่ค่าสัญญาณ MACD ยังคงส่งสัญญาณบวกหนุน แรงซื้อหลักอยู่ในหุ้นกลุ่ม ETRON INSUR คาดดัชนีเคลื่อนไหวในรอบ 1,570-1,590 จุด

คำแนะนำ ดัชนีเคลื่อนไหวในรอบ 1,570-1,590 จุด

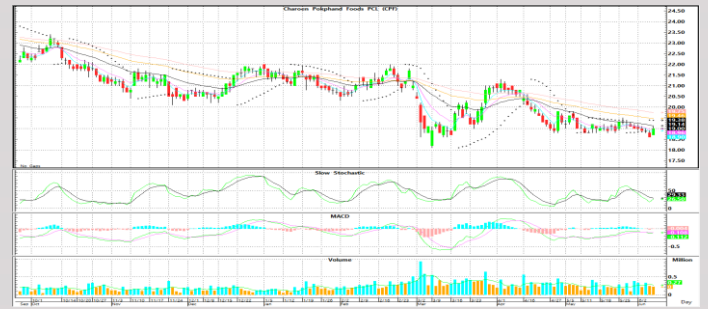


หุ้นแนะนำทางเทคนิค

TLI				CPF			
ราคาปิด	แนวรับ	แนวต้าน	Cut loss	ราคาปิด	แนวรับ	แนวต้าน	Cut loss
11.30	11.00	11.70 / 12.00	10.70	18.80	18.70	19.50 / 19.80	18.40



ติดตัวเหนือเส้นค่าเฉลี่ยทุกระดับ โดยมี Volume เข้าสองวันติด และ Slow Sto. เพิ่งพลิกตัวส่งสัญญาณซื้อ คาดราคามีโอกาสปรับตัวขึ้นทดสอบต้านที่ 11.70 / 12.00 บาท



Rebound วันแรก พร้อม Volume สะสม และ MACD เตรียมพลิกตัวตัด Signal Line คาดราคามีโอกาสปรับตัวขึ้นทดสอบต้านที่ 19.50 / 19.80 บาท

Technical Analyst ฐรัฐวุฒิ วงศ์เยาวรักษ์
Assistant Technical Analyst วัชเรนทร์ จงยรรยง
Assistant Technical Analyst สลักบุญญ วงศ์อัครเดช
โทร.02-672-5999 EXT.5936

Disclaimer : ข้อมูลในรายงานนี้เป็นข้อมูลที่มีการเปิดเผยต่อสาธารณะซึ่งนักลงทุนสามารถเข้าถึงได้โดยทั่วไป และเป็นข้อมูลที่เชื่อว่าจะเชื่อถือได้ ความคิดเห็นที่ปรากฏอยู่ในรายงานนี้เป็นเพียงการนำเสนอในมุมมองของบริษัทและเป็นความคิดเห็น ณ วันที่ที่ปรากฏในรายงานเท่านั้น ซึ่งอาจเปลี่ยนแปลงได้ภายหลังวันดังกล่าว โดยบริษัทไม่จำเป็นต้องแจ้งให้สาธารณชนหรือนักลงทุนทราบ รายงานนี้จัดทำขึ้นเพื่อเผยแพร่ข้อมูลให้แก่กลุ่มทุนเท่านั้น บริษัทไม่รับผิดชอบต่อการนำข้อมูลหรือความคิดเห็นใดๆไปใช้ในธุรกรรม ดังนั้นนักลงทุนจึงควรใช้ดุลยพินิจในการพิจารณาตัดสินใจก่อนการลงทุน นอกจากนี้ บริษัท และ/หรือ บริษัทในกลุ่มของบริษัทอาจมีส่วนเกี่ยวข้องหรือผลประโยชน์ใดๆกับบริษัทใดๆที่ถูกกล่าวถึงในรายงานนี้ก็ได้